

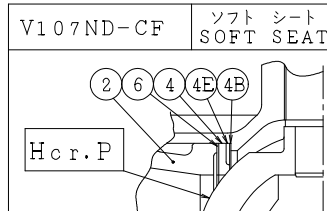
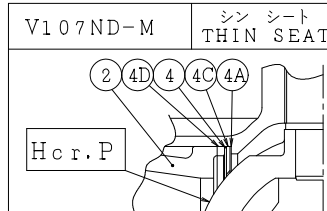
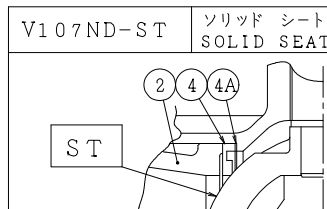
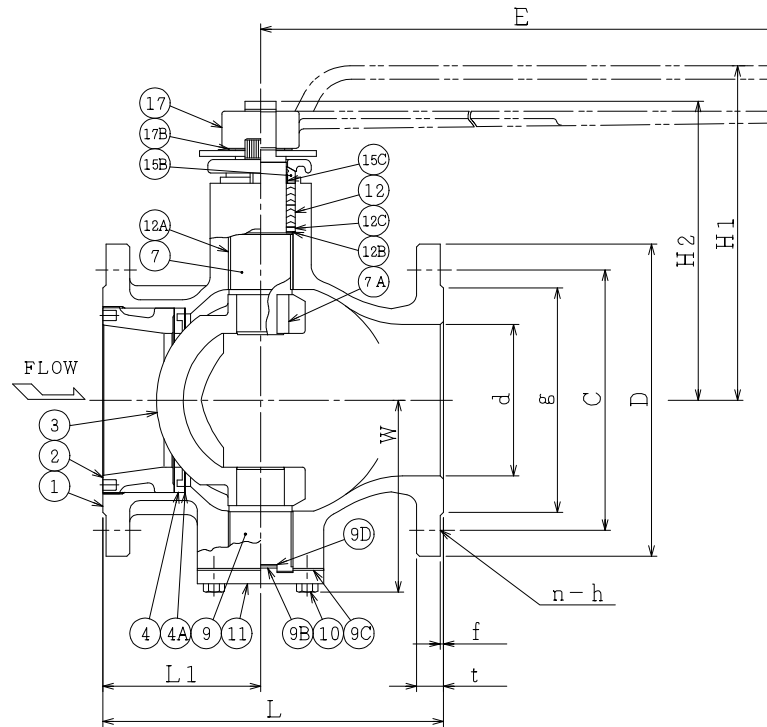
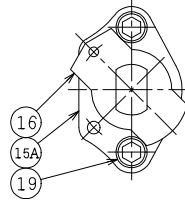
SO.No.

ASME or JPI CLASS 150RF							
NPS	DN	D	C	n	h	t	f
1	25	108	79.2	4	16	11.5	50.8
1-1/2	40	127	98.6	4	16	14.5	73.2
2	50	152	120.6	4	19	16.0	91.9
2-1/2	65	178	139.7	4	19	18.0	104.6
3	80	190	152.4	4	19	19.5	127.0
4	100	229	190.5	8	19	24.0	157.2

DN	d	L	L1	W	H1	H2	E	APPROX. MASS (kg)	Q' TY
25	25	127	55	48	108	-	160	3.8	
40	38	165	70	71	135	-	230	6.8	
50	51	178	75	77	140	-	230	8.1	
65	64	190	80	96	-	163	350	13.0	
80	76	203	90	101	-	168	350	14.0	
100	102	229	106	131	-	209	450	21.0	

NOTE

DN50以下のボルト穴(h)は鑄放しとなります。
 配管接続部のRF面は平滑加工になります。
 The finishing for bolt holes (h) of DN50 or smaller is steel casting unmachined.
 The finishes of contact faces of end flanges:Smooth



NOTE

- (*1) 強化PTFE(Reinforced PTFE)
- (*2) ステライト盛(Stellite facing)
- (*3) 硬質クロムメッキ(Hard chrome plated)

19	六角穴付きボルト	CAP SCREW	SUS304	2	
17B	止め輪	RETAINING RING	SUS304	1	
17	ハンドル	HANDLE	SCPH2	1	
16	ストッパ	TRAVEL STOP	SUS304	1	
15C	ステム軸受	BEARING	NTF	1	NEW PTFE
15B	パッキン押え輪	GLAND	SUS304	1	
15A	パッキン押え	GLAND FLANGE	SCS13A	1	
12C	座金	WASHER	SUS316	1	
12B	スラスト座金	THRUST WASHER	PTFE(*1)	1	
12A	軸受	BEARING	SUS316+PTFE(*1)	2	
12	パッキン	PACKING	NTF	2S	NEW PTFE
11	トラニオンカバー	END CAP	SUS316	1	
10	六角ボルト	BOLT	SUS304	4	
9D	トラニオンシム	SHIM	SUS316	1	
9C	トラニオンガスケット	GASKET	PTFE(*1)	1	
9B	トラニオン座金	THRUST WASHER	PTFE(*1)	1	
9	トラニオン	LOWER STEM	SUS316	1	
7A	ステムキー	KEY	SUS316	1	
7	ステム	STEM	SUS316	1	
6	シートばね	SPRING	SUS316H	1	
4E	バックシート	BACK SEAT	SUS316	1	
4D	アダプタ	ADAPTOR	SUS316	1	
4C	スペーサ	SPACER	SUS316	1	
4B	シートガスケット	GASKET	PTFE(*1)	1	
4A	シートシム	SHIM	SUS316	1S	
4	ソリッド シート	SOLID SEAT	SUS316+ST(*2)	1	
4	シンシート	THIN SEAT	SUS316H	1	
4	ソフトシート	SOFT SEAT	PTFE(*1)	1	
3	ボール	BALL	SCS11	1	ST(*2) Hcr.P(*3)
2	インサート	INSERT	SCS13A	1	
1	本体	BODY	CF8	1	ASTM A351

NO.	PART NAME	MATERIAL	QTY	REMARKS
ACTION		TITLE 手動操作式Vポート弁 MANUAL OPERATED V-PORT VALVE (CL150)		
APPROVED	<i>Y. Kasunoki</i>	CODE NO.	V107ND-25/100	
CHECKED	<i>Y. Miyazaki</i>	DRAWING	NO. FG0113-089A	
DRAWN	Y.MIYAZAKI	REV.	0	
DATE	2017. 6. 1			

NDV NIPPON DAIYA VALVE CO., LTD.
 TOKYO JAPAN

REV NO. DATE
 REV 0
 DRAWN Y.MIYAZAKI
 DATE 2017. 6. 1