

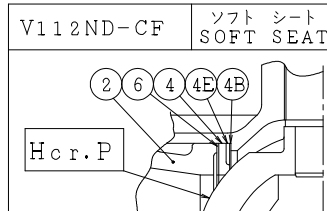
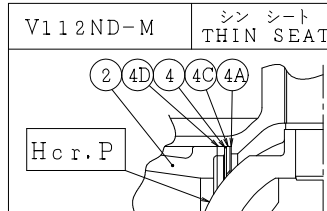
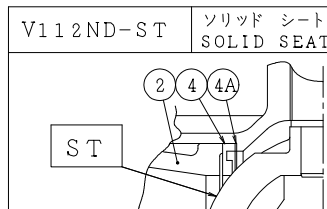
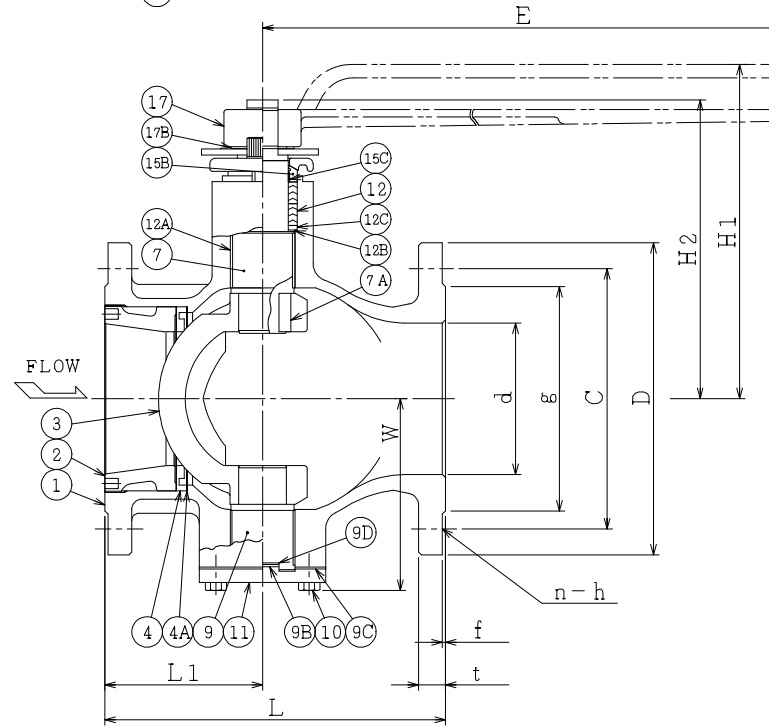
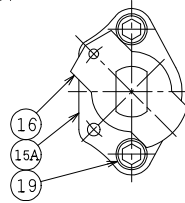
SO.No.

JIS 20KRF							
DN	D	C	n	h	t	g	f
25	125	90	4	19	16	67	1
40	140	105	4	19	18	81	2
50	155	120	8	19	18	96	2
65	175	140	8	19	20	116	2
80	200	160	8	23	22	132	2
100	225	185	8	23	24	160	2

DN	d	L	L1	W	H1	H2	E	APPROX. MASS (kg)	Q' TY
25	25	165	55	48	108	-	160	5.0	
40	38	190	70	71	135	-	230	8.5	
50	51	216	75	77	140	-	230	10.5	
65	64	241	80	96	-	163	350	15.5	
80	76	283	90	101	-	168	350	17.0	
100	102	305	106	131	-	209	450	26.5	

NOTE

DN50以下のボルト穴(h)は鑄放しとなります。
The finishing for bolt holes (h) of DN50 or smaller is steel casting unmachined.



NOTE

- (*1) 強化PTFE(Reinforced PTFE)
- (*2) ステライト盛(Stellite facing)
- (*3) 硬質クロムメッキ(Hard chrome plated)

19	六角穴付きボルト	CAP SCREW	SUS304	2	
17B	止め輪	RETAINING RING	SUS304	1	
17	ハンドル	HANDLE	SCPH2	1	
16	ストッパ	TRAVEL STOP	SUS304	1	
15C	ステム軸受	BEARING	NTF	1	NEW PTFE
15B	パッキン押え輪	GLAND	SUS304	1	
15A	パッキン押え	GLAND FLANGE	SCS13A	1	
12C	座金	WASHER	SUS316	1	
12B	スラスト座金	THRUST WASHER	PTFE(*1)	1	
12A	軸受	BEARING	SUS316+PTFE(*1)	2	
12	パッキン	PACKING	NTF	2S	NEW PTFE
11	トラニオンカバー	END CAP	SUS316	1	
10	六角ボルト	BOLT	SUS304	4	
9D	トラニオンシム	SHIM	SUS316	1	
9C	トラニオンガスケット	GASKET	PTFE(*1)	1	
9B	トラニオン座金	THRUST WASHER	PTFE(*1)	1	
9	トラニオン	LOWER STEM	SUS316	1	
7A	ステムキー	KEY	SUS316	1	
7	ステム	STEM	SUS316	1	
6	シートばね	SPRING	SUS316H	1	
4E	バックシート	BACK SEAT	SUS316	1	
4D	アダプタ	ADAPTOR	SUS316	1	
4C	スペーサ	SPACER	SUS316	1	
4B	シートガスケット	GASKET	PTFE(*1)	1	
4A	シートシム	SHIM	SUS316	1S	
4	ソリッド シート	SOLID SEAT	SUS316+ST(*2)	1	
	シンシート	THIN SEAT	SUS316H	1	
	ソフトシート	SOFT SEAT	PTFE(*1)	1	
3	ボール	BALL	SCS11	1	ST(*2) Hcr.P(*3)
2	インサート	INSERT	SCS14A	1	
1	本体	BODY	SCS14A	1	

NO.	PART NAME	MATERIAL	QTY	REMARKS
ACTION		TITLE 手動操作式Vポート弁 MANUAL OPERATED V-PORT VALVE (J20K)		
APPROVED	Y. Kasunoki	CODE NO.	V112ND-25/100	
CHECKED	Y. Mizusaki	DRAWING	NO. FG0113-054A	
DRAWN	Y.KUSUNOKI	REV.	1	
DATE	2017. 6. 5			

NDV NIPPON DAIYA VALVE CO., LTD.
TOKYO JAPAN

REV 0 2014.11.27 DATE
REV NO. 1 2017. 6. 5 DATE
DRAWN Y.KUSUNOKI