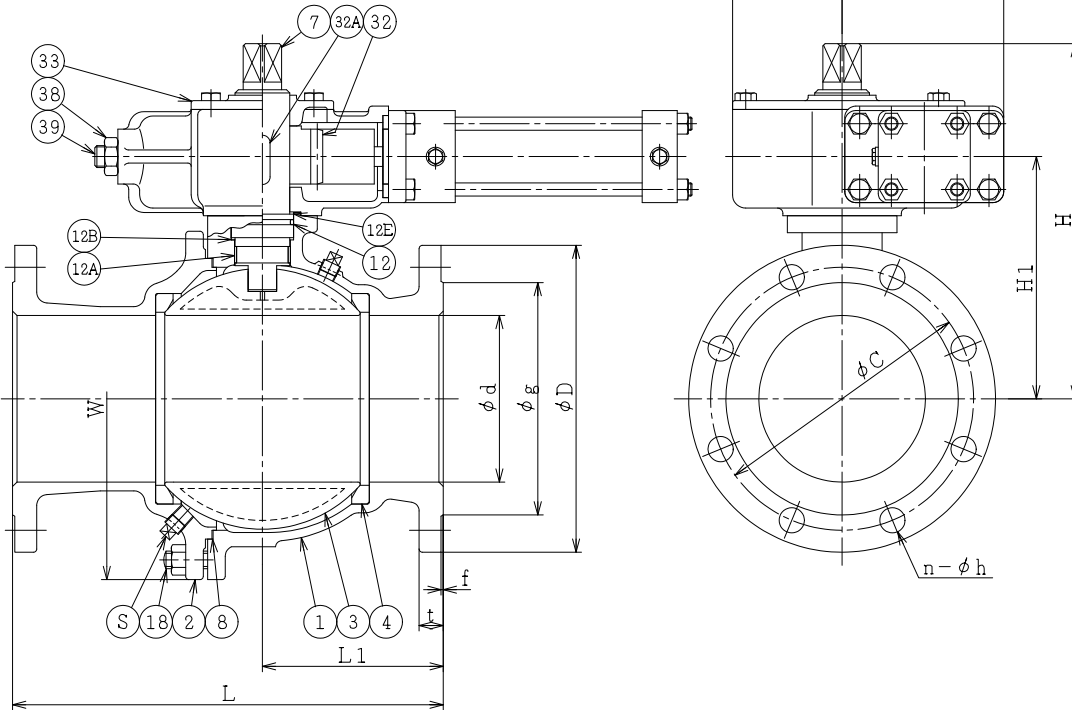
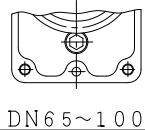
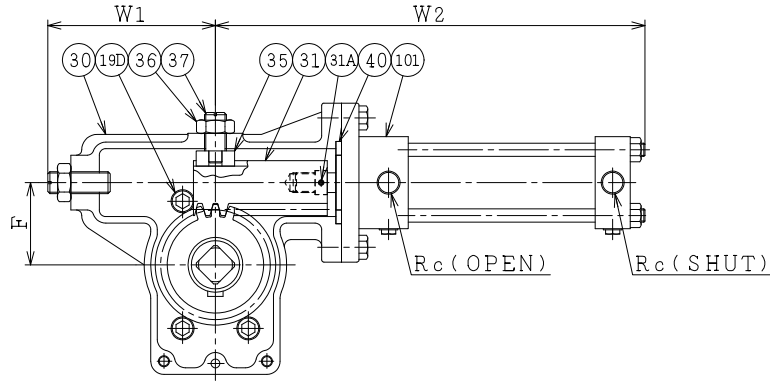


DN	d	L	L1	D	C	n	h	t	g	f	W	ACTUATOR CODE NO.	B1	B2	W1	W2	F	Rc	H1	H	APPROX. MASS (kg)	QTY
65	64	190	87	175	140	4	19	18	116	2	166	40043	74	110	108	276	49	3/8	130	215	23	
80	76	203	97	185	150	8	19	18	126	2	192	40043	74	110	108	276	49	3/8	140	225	28	
100	102	229	115	210	175	8	19	18	151	2	234	40043	74	110	108	276	49	3/8	165	250	37	
125	127	356	145	250	210	8	23	20	182	2	285	50082	100	148	153	379	75	1/2	198	304	79	
150	152	394	165	280	240	8	23	22	212	2	328	50082	100	148	153	379	75	1/2	218	324	93	
200	203	457	200	330	290	12	23	22	262	2	410	50082	100	148	153	379	75	1/2	271	377	109	

SO.No.



NOTE

- (*1) 硬質クロムメッキ (Hard chrome plated)
- (*2) カーボンファイバ入 (Carbon fiber filled)
- (*3) 部番3はDN150以上、破線の形状になります。
The shape of DN150 and larger ball bore is as shown by imaginary line.

S	プラグ	PLUG	SS400	2	Rc3/8(DN125~200)
101	駆動部	ACTUATOR	SS400	1S	
40	スペーサ	SPACER	SS400	1	
39	ストッパ	TRAVEL STOP	S45C	1	
38	ロックナット	LOCK NUT	SS400	1	
37	ガイドボルト	GUIDE BOLT	S45C	1	
36	ロックナット	LOCK NUT	SS400	1	
35	ラックガイド	RACK GUIDE	C3604	1	
33	カバー	COVER	FCD450	1	
32A	キー	KEY	S45C	1	
32	ピニオン	PINION	S45C	1	
31A	六角穴付止めねじ	SET SCREW	S45C	1	
31	ラック	RACK	S45C	1	
30	ブラケット	BRACKET	FCD450	1	
19D	六角穴付ボルト	CAP SCREW	S45C	2~4	DN65~100:2
18	ナット	NUT	SS400	6~12	
	植込みボルト	STUD BOLT	SS400	6~12	
12E	スラスト座金	THRUST WASHER	PTFE	1	
12B	スラスト座金	THRUST WASHER	PTFE	1	
12A	軸受	BEARING	PTFE	1	
12	リング	O-RING	NBR	1	
8	ガスケット	GASKET	PTFE	1	
7	ステム	STEM	SUS403	1	
4	シート	SEAT	R.PTFE	2	(*2)
3	ボール	BALL	SUS304 SCS13	1	(*1) (*1), (*3)
2	フランジ	BODY CONNECTOR	SCPH2	1	
1	本体	BODY	SCPH2	1	
NO.	PART NAME	MATERIAL	QTY	REMARKS	

ACTION 加圧開, 加圧閉		TITLE 油圧操作式ボール弁	
DOUBLE ACTING		HYDRAULIC OPERATED BALL VALVE (J10KRF)	
APPROVED	<i>Y. Miyazaki</i>	CODE NO.	ETON1105N-NCF-65/200
CHECKED	<i>H. Kato</i>	DRAWING NO.	FG0080-023A
DRAWN	Y. ITO	REV.	1
DATE	2018. 8.23		

NDV NIPPON DAIYA VALVE CO., LTD. TOKYO JAPAN

REV. 0
DATE 2006.10.27
DRAWN Y. KUSUNOKI
REV. 1
DATE 2018. 8.23