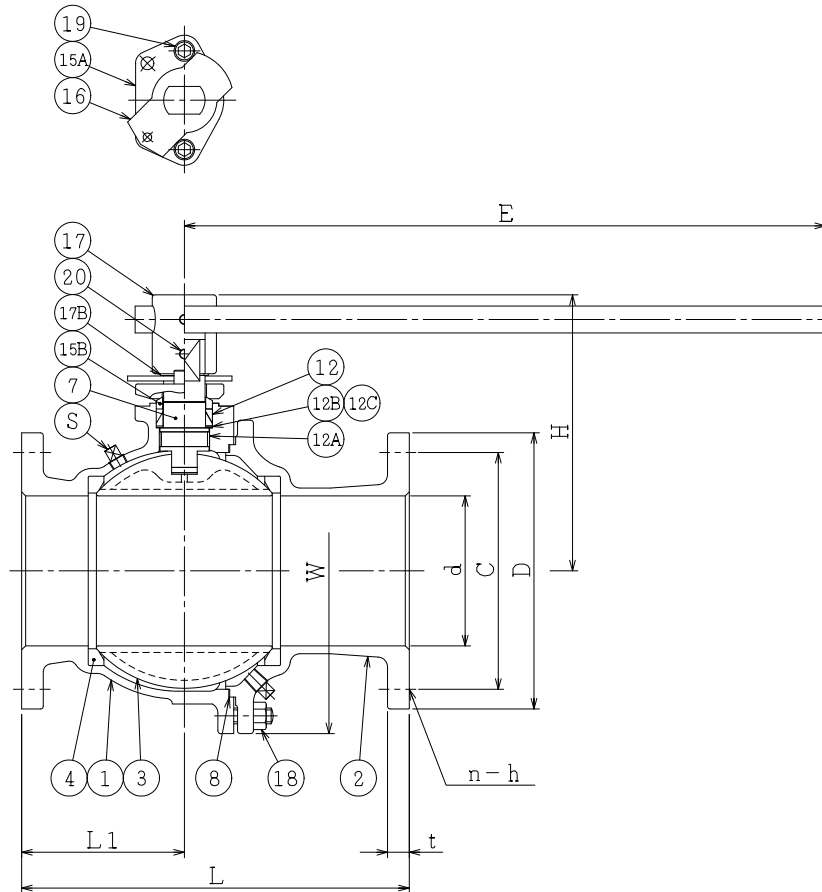


SO.No.

JIS 10KFF					
DN	D	C	n	h	t
125	250	210	8	23	24
150	280	240	8	23	26
200	330	290	12	23	26

DN	d	L	L1	W	H	E	APPROX. MASS (kg)	Q'ty
125	127	290	145	287	260	650	56.0	
150	152	330	165	330	280	650	72.0	
200	203	400	200	412	350	800	110.0	



NOTE

- (*1) 硬質クロームメッキ (Hard chrome plated)
- (*2) カーボンファイバース (Carbon fiber filled)

S	プラグ	PLUG	SS400	2	Re3/8
20	六角穴付き止ねじ	SET SCREW	SUS304	2	
19	六角穴付きボルト	CAP SCREW	S45C	2	
18	ナット	NUT	SS400	8	DN200:12
	植込みボルト	STUD BOLT	SS400	8	DN200:12
17B	止め輪	RETAINING RING	SUS304	1	
17	ハンドル	HANDLE	FCP450 or +8TK490	1S	
16	ストッパ	TRAVEL STOP	SUS304	1	
15B	パッキン押え輪	GLAND	SUS304	1	
15A	パッキン押え	GLAND FLANGE	SCS13	1	
12C	座金	WASHER	SUS304	1	
12B	スラスト座金	THRUST WASHER	PTFE	1	
12A	軸受	BEARING	PTFE	1	
12	パッキン	PACKING	PTFE	1S	
8	ガスケット	GASKET	PTFE	1	
7	ステム	STEM	SUS420J2	1	
4	シート	SEAT	PTFE	2	(*2)
3	ボール	BALL	SUS304 or SCS13	1	(*1)
2	フランジ	BODY CONNECTOR	FC200	1	
1	本体	BODY	FC200	1	

NO.	PART NAME	MATERIAL	QTY	REMARKS
ACTION		TITLE		
		手動操作式ボール弁 MANUAL OPERATED BALL VALVE		
APPROVED	<i>Y. Kusunoki</i>	CODE NO.	ET101N-NCF-125/200	
CHECKED	<i>Y. Miyazaki</i>	DRAWING NO.	FB3054-001A	
DRAWN	Y. KUSUNOKI	REV.	1	
DATE	2017. 2. 9			

NDV NIPPON DAIYA VALVE CO., LTD.
TOKYO JAPAN

REV. 0
DATE 2007.12.13
DRAWN Y. MIYAZAKI
REV. 1
DATE 2017. 2. 9

REMARK: DN150, 200の部番3は、破線の形状となります。
The shape of DN150 and 200 ball is as shown by imaginary line.