

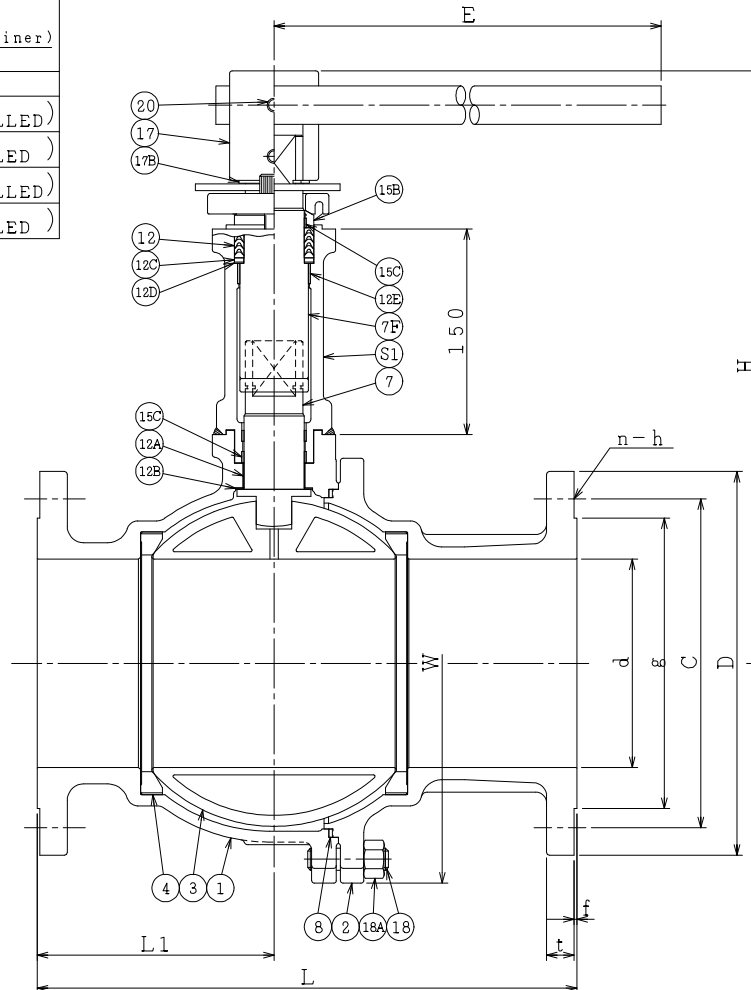
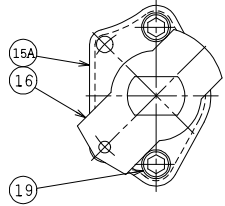
SO.No.

JIS 10KRF							
DN	D	C	n	h	t	g	f
125	250	210	8	23	20	182	2
150	280	240	8	23	22	212	2

DN	d	L	L1	W	H	E	APPROX. MASS (kg)	Q'TY
125	127	356	148	281	410	650	53.0	
150	152	394	173	321	430	650	67.0	

シート部詳細 Detail of Seat

CFM or GRM	CFMR or GRMR
* シート材料 SEAT MATERIAL	
CFM	R.PTFE (カーボンファイバース) (CARBON FIBER FILLED)
GRM	R.PTFE (ガラスファイバース) (GLASS FIBER FILLED)
CFMR	R.PTFE (カーボンファイバース) (CARBON FIBER FILLED)
GRMR	R.PTFE (ガラスファイバース) (GLASS FIBER FILLED)



NOTE

(*1) NEW PTFE

NO.	PART NAME	MATERIAL	Q'TY	REMARKS
20	六角穴付き止ねじ	SET SCREW	SUS304	2
19	六角穴付きボルト	CAP SCREW	SUS304	2
18A	ナット	NUT	SUS303	8
18	植込みボルト	STUD BOLT	SUS304	8
17B	止め輪	RETAINING RING	SUS304	1
17	ハンドル	HANDLE	SCPH2 +STK490	1S
16	ストッパ	TRAVEL STOP	SUS304	1
15C	ステム軸受	BEARING	NTF	3 (*1)
15B	パッキン押え輪	GLAND	SUS304	1
15A	パッキン押え	GLAND FLANGE	SCS13A	1
12E	軸受	BEARING	NTF	1 (*1)
12D	スラスト座金	THRUST WASHER	NTF	1 (*1)
12C	座金	WASHER	SUS316	1
12B	スラスト座金	THRUST WASHER	NTF	1 (*1)
12A	軸受	BEARING	NTF	1 (*1)
12	パッキン	PACKING	NTF	1S (*1)
8	ガスケット	GASKET	NTF	1 (*1)
7F	延伸ロッド	ROD	SUS304	1
7	ステム	STEM	SUS304	1
4	シート	SEAT	*	2
3	ボール	BALL	SUS304	1
2	フランジ	CAP	SCS13A	1
S1	延伸グラウンド	STUFFING BOX	SCS13A	1
1	本体	BODY	SCS13A	1

ACTION		TITLE	
		手動操作式ボール弁 MANUAL OPERATED BALL VALVE (J10K)	
APPROVED	<i>Y. Miyazaki</i>	CODE NO.	FEX107NB- * -125/150
CHECKED	<i>R. Kato</i>	DRAWING NO.	FB3049-006A
DRAWN	Y. ITO	REV.	3
DATE	2022. 4. 4		

NDV NIPPON DAIYA VALVE CO., LTD.
TOKYO JAPAN

3

2

1

REV NO.
DATE

REV 0
DATE * 05. 5. 20 DRAWN Y. MIZUSHIMA

2022. 4. 4

13. 4. 19

05. 10. 6