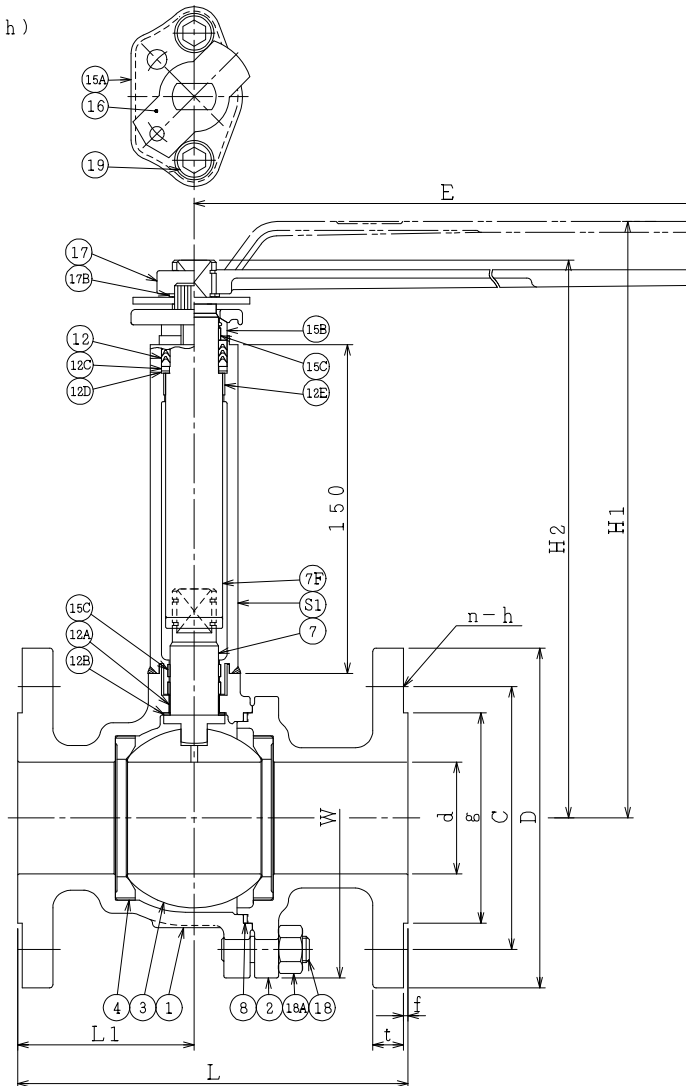
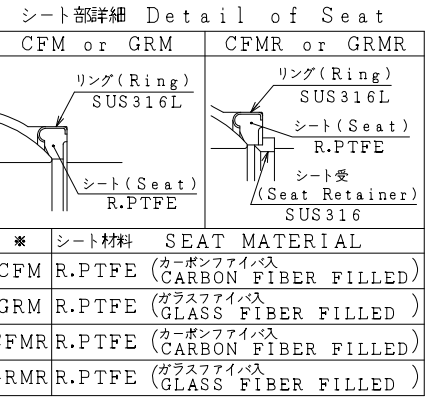


SO.No.

JIS 10KRF							
DN	D	C	n	h	t	g	f
15	95	70	4	15	12	51	1
20	100	75	4	15	14	56	1
25	125	90	4	19	14	67	1
40	140	105	4	19	16	81	2
50	155	120	4	19	16	96	2
65	175	140	4	19	18	116	2
80	185	150	8	19	18	126	2
100	210	175	8	19	18	151	2

DN	d	L	L1	W	H1	H2	E	APPROX. MASS (kg)	Q'TY
15	13	108	45	72	230	-	130	2.6	
20	19	117	50	78	235	-	130	3.1	
25	25	127	51	96	250	-	160	5.0	
40	38	165	70.5	124	265	-	230	8.2	
50	51	178	80.5	146	270	-	230	10.0	
65	64	190	87	168	-	285	350	16.0	
80	76	203	97	194	-	295	350	19.0	
100	102	229	116	233	-	330	450	30.0	

NOTE  
 DN50以下のボルト穴(h)は鑄放しとなります。  
 The finishing for bolt holes (h) of DN50 or smaller is steel casting unmachined.



NOTE  
 (\*1) NEW PTFE

19	六角穴付きボルト	CAP SCREW	SUS304	2	
18A	ナット	NUT	SUS303	4~8	
18	植込みボルト	STUD BOLT	SUS304	4~8	
17B	止め輪	RETAINING RING	SUS304	1	
17	ハンドル	HANDLE	SCPH2	1	
16	ストッパ	TRAVEL STOP	SUS304	1	
15C	ステム軸受	BEARING	NTF(*1)	3	DN15~25:2
15B	パッキン押え輪	GLAND	SUS304	1	
15A	パッキン押え	GLAND FLANGE	SCS13A	1	
12E	軸受	BEARING	NTF	1	(*1)
12D	スラスト座金	THRUST WASHER	NTF	1	(*1)
12C	座金	WASHER	SUS316	1	
12B	スラスト座金	THRUST WASHER	NTF	1	(*1)
12A	軸受	BEARING	NTF	1	(*1)
12	パッキン	PACKING	NTF	1S	(*1)
8	ガスケット	GASKET	NTF	1	(*1)
7F	延伸ロッド	ROD	SUS304	1	
7	ステム	STEM	SUS304	1	
4	シート	SEAT	*	2	
3	ボール	BALL	SUS304 or SCS13A	1	
2	フランジ	CAP	SCS13A	1	
S1	延伸グランド	STUFFING BOX	SCS13A	1	
1	本体	BODY	SCS13A	1	

NO.	PART NAME	MATERIAL	Q'TY	REMARKS
ACTION		TITLE		
APPROVED		TITLE		
CHECKED		TITLE		
DRAWN		TITLE		
DATE		TITLE		

NDV NIPPON DAIYA VALVE CO., LTD.  
 TOKYO JAPAN

REV. 0  
 DATE 05. 5. 20  
 DRAWN Y. MIZUSHIMA  
 REV. NO. 1  
 DATE 13. 4. 19  
 REV. NO. 2  
 DATE 2022. 4. 4