

SO.No.

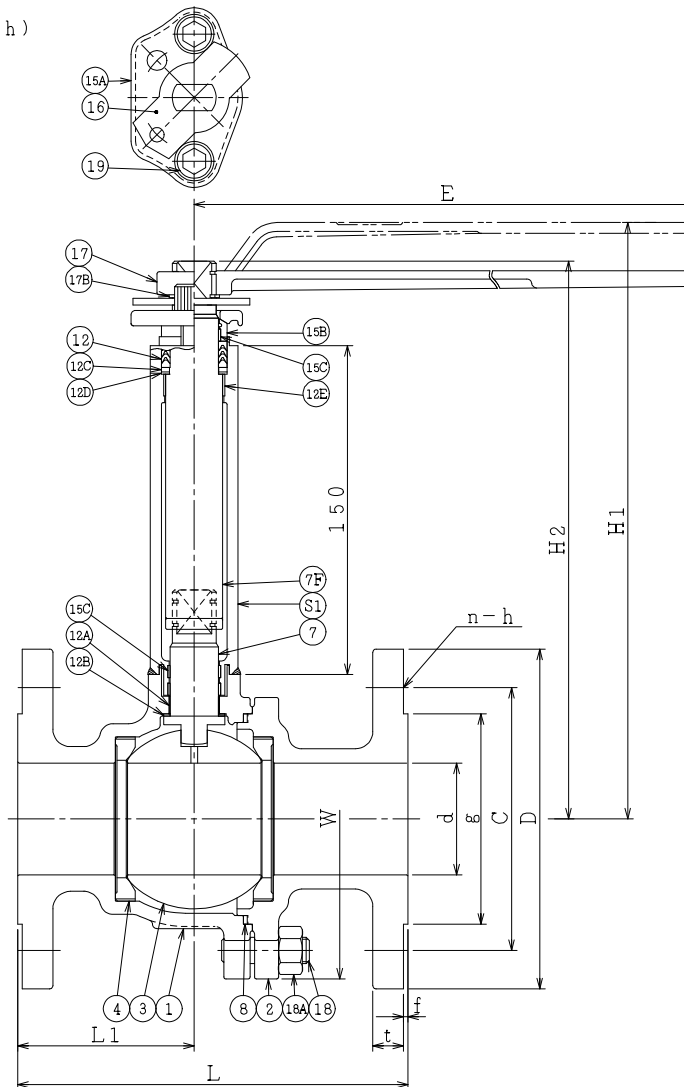
JIS 10KRF							
DN	D	C	n	h	t	g	f
15	95	70	4	15	12	51	1
20	100	75	4	15	14	56	1
25	125	90	4	19	14	67	1
40	140	105	4	19	16	81	2
50	155	120	4	19	16	96	2
65	175	140	4	19	18	116	2
80	185	150	8	19	18	126	2
100	210	175	8	19	18	151	2

DN	d	L	L1	W	H1	H2	E	APPROX. MASS (kg)	QTY
15	13	108	45	72	230	-	130	2.6	
20	19	117	50	78	235	-	130	3.1	
25	25	127	51	96	250	-	160	5.0	
40	38	165	70.5	124	265	-	230	8.2	
50	51	178	80.5	146	270	-	230	10.0	
65	64	190	87	168	-	285	350	16.0	
80	76	203	97	194	-	295	350	19.0	
100	102	229	116	233	-	330	450	30.0	

* シート材料	SEAT MATERIAL
NTF	R.PTFE(NEW PTFE)
NCF	R.PTFE (カーボンファイバ入り) CARBON FIBER FILLED
NGR	R.PTFE (ガラスファイバ入り) GLASS FIBER FILLED

NOTE

DN50以下のボルト穴(h)は鑄放しとなります。  
The finishing for bolt holes (h) of DN50 or smaller is steel casting unmachined.



NOTE

(\*1) NEW PTFE

19	六角穴付きボルト	CAP SCREW	SUS304	2	
18A	ナット	NUT	SUS303	4~8	
18	植込みボルト	STUD BOLT	SUS304	4~8	
17B	止め輪	RETAINING RING	SUS304	1	
17	ハンドル	HANDLE	SCPH2	1	
16	ストッパ	TRAVEL STOP	SUS304	1	
15C	ステム軸受	BEARING	NTF(*1)	3	DN15~25:2
15B	パッキン押え輪	GLAND	SUS304	1	
15A	パッキン押え	GLAND FLANGE	SCS13A	1	
12E	軸受	BEARING	NTF	1	(*1)
12D	スラスト座金	THRUST WASHER	NTF	1	(*1)
12C	座金	WASHER	SUS316	1	
12B	スラスト座金	THRUST WASHER	NTF	1	(*1)
12A	軸受	BEARING	NTF	1	(*1)
12	パッキン	PACKING	NTF	1S	(*1)
8	ガスケット	GASKET	NTF	1	(*1)
7F	延伸ロッド	ROD	SUS304	1	
7	ステム	STEM	SUS304	1	
4	シート	SEAT	*	2	
3	ボール	BALL	SUS304 or SCS13A	1	
2	フランジ	CAP	SCS13A	1	
S1	延伸グランド	STUFFING BOX	SCS13A	1	
1	本体	BODY	SCS13A	1	
NO.	PART NAME	MATERIAL	QTY	REMARKS	

ACTION		TITLE	
		手動操作式ボール弁 MANUAL OPERATED BALL VALVE (J10K)	
APPROVED	<i>Y. Miyazaki</i>	CODE NO.	FEX107NB- * -15/100
CHECKED	<i>R. Kato</i>	DRAWING NO.	FB3048-002A
DRAWN	Y. ITO		
DATE	2022. 4. 4		

**NDV** NIPPON DAIYA VALVE CO., LTD.  
TOKYO JAPAN

REV 0  
DATE 03. 9. 17 DRAWN M.SUZUKI  
REV NO. 7 DATE 13. 4. 19  
8 2022. 4. 4