

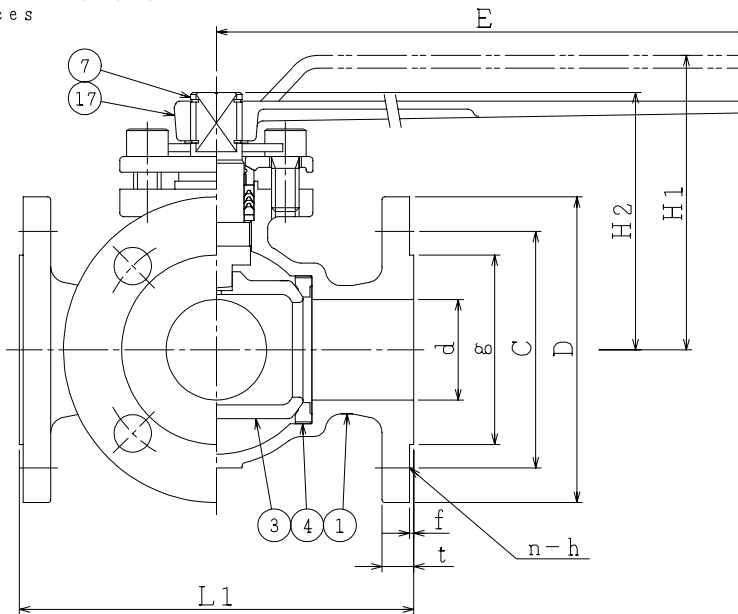
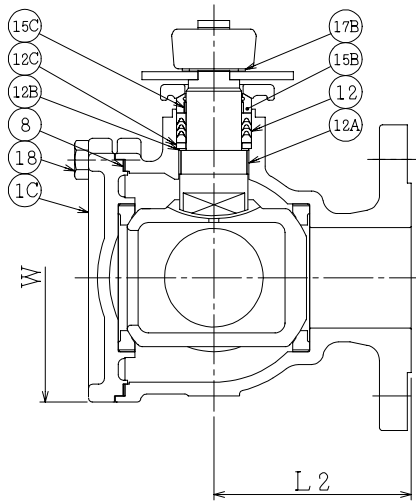
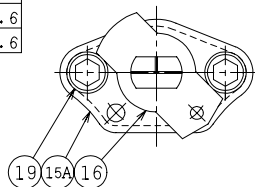
SO.No.

JIS 10KRF								
DN	D	C	n	h	t	g	f	
15	95	70	4	15	12	51	1	
20	100	75	4	15	14	56	1	
25	125	90	4	19	14	67	1	
40	140	105	4	19	16	81	2	
50	155	120	4	19	16	96	2	
65	175	140	4	19	18	116	2	
80	185	150	8	19	18	126	2	
100	210	175	8	19	18	151	2	

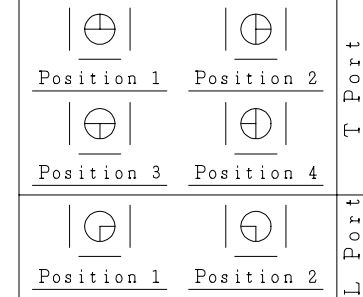
DN	d	L1	L2	W	H1	H2	E	APPROX. MASS (kg)	Q' TY
15	19	140	70	80	95	-	160	3.7	
20								4.2	
25	25	160	80	90	105	-	230	6.6	
40								9.0	
50	51	200	100	160	-	129	350	13.7	
65	64	240	120	192	-	140	350	19.5	
80	76	260	130	178	-	167	450	28.0	
100	102	330	165	264	-	182	450	35.0	

ASME or JPI CLASS 150RF									
NPS	DN	D	C	n	h	t	g	f	
1/2	15	89	60.5	4	16	11.5	35.1	1.6	
3/4	20	99	69.8	4	16	11.5	42.9	1.6	
1	25	108	79.2	4	16	11.5	50.8	1.6	
1-1/2	40	127	98.6	4	16	14.5	73.2	1.6	
2	50	152	120.6	4	19	16.0	91.9	1.6	
2-1/2	65	178	139.7	4	19	18.0	104.6	1.6	
3	80	190	152.4	4	19	19.5	127.0	1.6	
4	100	229	190.5	8	19	24.0	157.2	1.6	

NOTE  
 DN50以下のボルト穴(h)は鑄放しとなります。  
 配管接続部のRF面は平滑加工になります。  
 The finishing for bolt holes (h) of DN50 or smaller is steel casting unmachined.  
 The finishes of contact faces of end flanges:Smooth



流路切換状態図 Flow Diagrams



*	シート材料	SEAT MATERIAL
NTF	R.PTFE	(NEW PTFE)
NCF	R.PTFE	(カーボンファイバース CARBON FIBER FILLED)
NGR	R.PTFE	(ガラスファイバース GLASS FIBER FILLED)

NOTE  
 (\*1) ASTM A351  
 (\*2) NEW PTFE

19	六角穴付きボルト	CAP SCREW	SUS304	2	
18	六角ボルト	BOLT	SUS304	4~6	
17B	止め輪	RETAINING RING	SUS304	1	
17	ハンドル	HANDLE	SCPH2	1	
16	ストッパ	TRAVEL STOP	SUS304	1	
15C	ステム軸受	BEARING	NTF	1	(*2)
15B	パッキン押え輪	GLAND	SUS304	1	
15A	パッキン押え	GLAND FLANGE	SCS13A	1	
12C	座金	WASHER	SUS316	1	
12B	スラスト座金	THRUST WASHER	NTF	1	(*2)
12A	軸受	BEARING	NTF	1	(*2)
12	パッキン	PACKING	NTF	1S	(*2)
8	ガスケット	GASKET	NTF	1	(*2)
7	ステム	STEM	SUS316	1	
4	シート	SEAT	*	4	
3	ボール	BALL	SCS14A	1	
1C	シート押え	SIDE COVER	CF8M(*1) SCS14A	1	CL150 J10K
1	本体	BODY	CF8M(*1) SCS14A	1	CL150 J10K

NO.	PART NAME	MATERIAL	Q'TY	REMARKS
ACTION		TITLE 手動操作式3方ボール弁 MANUAL OPERATED 3-WAY BALL VALVE (J10K, A150)		
APPROVED	K. Shimura	CODE NO.	E312NB-(L4) T4 - * - 15/100	
CHECKED	T. Kusumoto	DRAWING	NO. FB3047-002A	
DRAWN	S. KITAGAWA	DATE	2013. 4.17	REV. 4

NDV NIPPON DAIYA VALVE CO., LTD.  
 TOKYO JAPAN

REV. 0  
 DATE 03. 7. 3  
 DRAWN Y. MIZUSHIMA  
 REV. NO. 1  
 DATE 03. 8. 29  
 REV. 2  
 DATE 05. 1. 14  
 REV. 3  
 DATE 05. 11. 7  
 REV. 4  
 DATE 13. 4. 17