

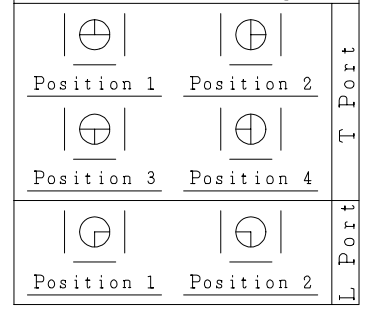
SO.No.

JIS 10KRF							
DN	D	C	n	h	t	g	f
15	95	70	4	15	12	51	1
20	100	75	4	15	14	56	1
25	125	90	4	19	14	67	1
40	140	105	4	19	16	81	2
50	155	120	4	19	16	96	2
65	175	140	4	19	18	116	2
80	185	150	8	19	18	126	2
100	210	175	8	19	18	151	2

DN	d	L1	L2	W	H1	H2	E	APPROX. MASS (Kg)	Q'TY
15	19	140	70	80	95	-	160	3.7	
20								4.2	
25	25	160	80	90	105	-	230	6.6	
40	38	180	90	138	119	-	230	9.0	
50	51	200	100	160	-	129	350	13.7	
65	64	240	120	192	-	140	350	19.5	
80	76	260	130	178	-	167	450	28.0	
100	102	330	165	264	-	182	450	35.0	

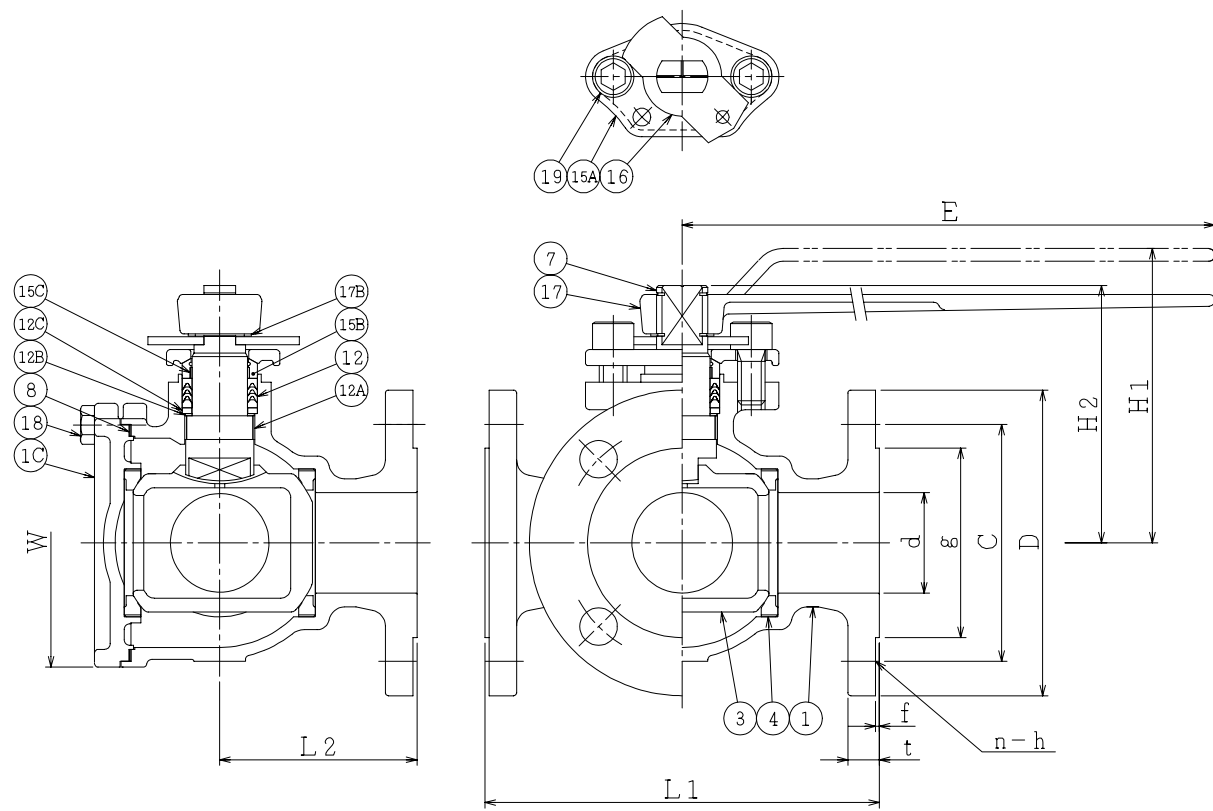
NOTE
 DN50以下のボルト穴(h)は鑄放しとなります。
 The finishing for bolt holes (h) of DN50 or smaller is steel casting unmachined.

流路切換状態図 Flow Diagrams



* シート材料	SEAT MATERIAL
NTF	R.PTFE (NEW PTFE)
NCF	R.PTFE (カーボンファイバ入り CARBON FIBER FILLED)
NGR	R.PTFE (ガラスファイバ入り GLASS FIBER FILLED)

NOTE
 (*1) NEW PTFE



NO.	PART NAME	MATERIAL	QTY	REMARKS
19	六角穴付きボルト	CAP SCREW	SUS304	2
18	六角ボルト	BOLT	SUS304	4~6
17B	止め輪	RETAINING RING	SUS304	1
17	ハンドル	HANDLE	SCPH2	1
16	ストッパ	TRAVEL STOP	SUS304	1
15C	ステム軸受	BEARING	NTF	1 (*1)
15B	パッキン押え輪	GLAND	SUS304	1
15A	パッキン押え	GLAND FLANGE	SCS13A	1
12C	座金	WASHER	SUS316	1
12B	スラスト座金	THRUST WASHER	NTF	1 (*1)
12A	軸受	BEARING	NTF	1 (*1)
12	パッキン	PACKING	NTF	1S (*1)
8	ガスケット	GASKET	NTF	1 (*1)
7	ステム	STEM	SUS304	1
4	シート	SEAT	*	4
3	ボール	BALL	SCS13A	1
1C	シート押え	SIDE COVER	SCS13A	1
1	本体	BODY	SCS13A	1

ACTION		TITLE 手動操作式3方ボール弁 MANUAL OPERATED 3-WAY BALL VALVE (J10K)		
APPROVED	K. Shimura	CODE NO.	E307NB-(L4) ^(L4) -※-15/100	REV.
CHECKED	M. Sida	DRAWING NO.	FB3047-001A	3
DRAWN	R.KATO	DATE	*05.11.7	

NDV NIPPON DAIYA VALVE CO., LTD.
 TOKYO JAPAN

REV 0
 DATE * 03. 7. 3 DRAWN Y.MIZUSHIMA
 REV NO. 1
 DATE * 03. 8. 29
 REV NO. 2
 DATE * 05. 1. 14
 REV NO. 3
 DATE * 05. 11. 7