

REV. NO. DATE
REV 0
DATE * 04.11. 8 DRAWN Y. MIZUSHIMA

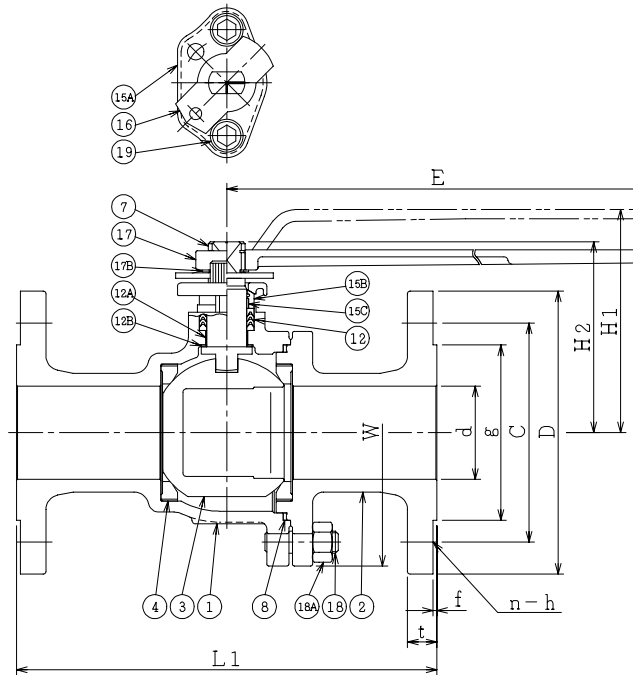
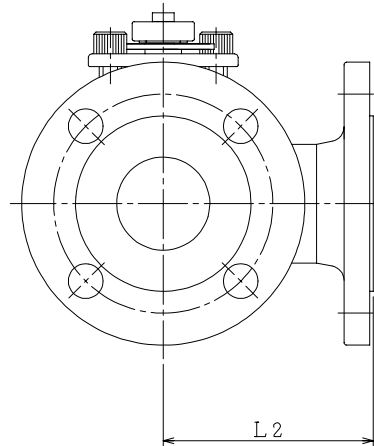
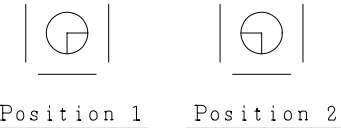
JIS 10KRF							
DN	D	C	n	h	t	g	f
15	95	70	4	15	12	51	1
20	100	75	4	15	14	56	1
25	125	90	4	19	14	67	1
40	140	105	4	19	16	81	2
50	155	120	4	19	16	96	2
65	175	140	4	19	18	116	2
80	185	150	8	19	18	126	2
100	210	175	8	19	18	151	2

NOTE
DN50以下のボルト穴(h)は鑄放しとなります。
The finishing for bolt holes (h) of DN50 or smaller is steel casting unmachined.

DN	d	L1	L2	W	H1	H2	E	APPROX. MASS (Kg)	Q' TY
15	13	146	73	72	80	-	130	2.9	
20	19	150	75	78	85	-	130	3.6	
25	25	170	85	96	100	-	160	5.6	
40	38	200	100	124	115	-	230	8.8	
50	51	230	115	146	120	-	230	11.7	
65	64	260	130	168	-	135	350	19.0	
80	76	280	140	194	-	145	350	23.0	
100	102	340	170	233	-	180	450	36.0	

SO.No.

流路切換状態図
Flow Diagrams



シート部詳細 Detail of Seat

CFM or GRM	CFMR or GRMR
* シート材料 SEAT MATERIAL	
CFM R.PTFE (カーボンファイバー充填)	CFMR R.PTFE (カーボンファイバー充填)
GRM R.PTFE (ガラスファイバー充填)	GRMR R.PTFE (ガラスファイバー充填)

NOTE
(*1) NEW PTFE

19	六角穴付きボルト	CAP SCREW	SUS304	2	
18A	ナット	NUT	SUS303	4~8	
18	植込みボルト	STUD BOLT	SUS304	4~8	
17B	止め輪	RETAINING RING	SUS304	1	
17	ハンドル	HANDLE	SCPH2	1	
16	ストッパ	TRAVEL STOP	SUS304	1	
15C	ステム軸受	BEARING	NTF	1	(*1)
15B	パッキン押え輪	GLAND	SUS304	1	
15A	パッキン押え	GLAND FLANGE	SCS13A	1	
12B	スラスト座金	THRUST WASHER	NTF	1	(*1)
12A	軸受	BEARING	NTF	1	(*1)
12	パッキン	PACKING	NTF	1S	(*1)
8	ガスケット	GASKET	NTF	1	(*1)
7	ステム	STEM	SUS304	1	
4	シート	SEAT	*	2	
3	ボール	BALL	SUS304 or SCS13A	1	
2	フランジ	CAP	SCS13A	1	
1	本体	BODY	SCS13A	1	

NO.	PART NAME	MATERIAL	QTY	REMARKS
ACTION		TITLE 手動操作式3方ボール弁 MANUAL OPERATED 3-WAY BALL VALVE (J10K)		
APPROVED	<i>K. Jimura</i>	CODE NO.	E307NB-L2- * -15/100	
CHECKED	<i>M. Sida</i>	DRAWING NO.	FB3045-005A 0	
DRAWN	Y. MIZUSHIMA	REV.		
DATE	* 04.11. 8			

NDV NIPPON DAIYA VALVE CO., LTD.
TOKYO JAPAN