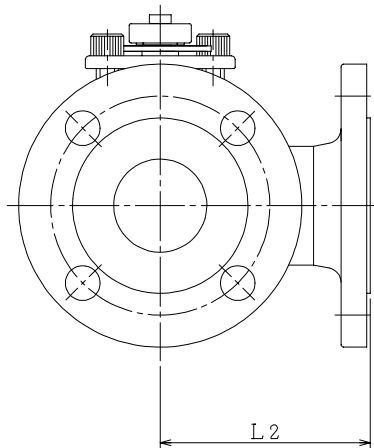


REV 0	REV NO.	1	2	3
DATE	DATE	04.1.7	04.10.8	04.11.8
1.21	DRAWN	T.MITANI		

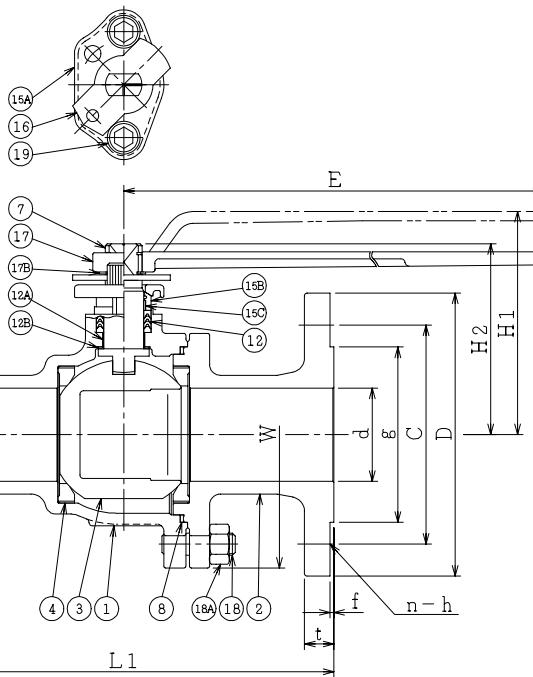
JIS 10KRF							
DN	D	C	n	h	t	g	f
15	95	70	4	15	12	51	1
20	100	75	4	15	14	56	1
25	125	90	4	19	14	67	1
40	140	105	4	19	16	81	2
50	155	120	4	19	16	96	2
65	175	140	4	19	18	116	2
80	185	150	8	19	18	126	2
100	210	175	8	19	18	151	2

NOTE

DN50以下のボルト穴(h)は鑄放しとなります。
The finishing for bolt holes (h) of DN50 or smaller is steel casting unmachined.



DN	d	L1	L2	W	H1	H2	E	APPROX. MASS (Kg)	Q' TY
15	13	146	73	72	80	-	130	2.9	
20	19	150	75	78	85	-	130	3.6	
25	25	170	85	96	100	-	160	5.6	
40	38	200	100	124	115	-	230	8.8	
50	51	230	115	146	120	-	230	11.7	
65	64	260	130	168	-	135	350	19.0	
80	76	280	140	194	-	145	350	23.0	
100	102	340	170	233	-	180	450	36.0	



SO.No.	
--------	--

流路切換状態図
Flow Diagrams



*	シート材料	SEAT MATERIAL
NTF	R.PTFE (NEW PTFE)	
NCF	R.PTFE (カーボンファイバ入り)	CARBON FIBER FILLED
NGR	R.PTFE (ガラスファイバ入り)	GLASS FIBER FILLED

NOTE

(*1) NEW PTFE

19	六角穴付きボルト	CAP SCREW	SUS304	2	
18A	ナット	NUT	SUS303	4~8	
18	植込みボルト	STUD BOLT	SUS304	4~8	
17B	止め輪	RETAINING RING	SUS304	1	
17	ハンドル	HANDLE	SCPH2	1	
16	ストッパ	TRAVEL STOP	SUS304	1	
15C	ステム軸受	BEARING	NTF	1	(*1)
15B	パッキン押え輪	GLAND	SUS304	1	
15A	パッキン押え	GLAND FLANGE	SCS13A	1	
12B	スラスト座金	THRUST WASHER	NTF	1	(*1)
12A	軸受	BEARING	NTF	1	(*1)
12	パッキン	PACKING	NTF	1S	(*1)
8	ガスケット	GASKET	NTF	1	(*1)
7	ステム	STEM	SUS304	1	
4	シート	SEAT	*	2	
3	ボール	BALL	SUS304 or SCS13A	1	
2	フランジ	CAP	SCS13A	1	
1	本体	BODY	SCS13A	1	

NO.	PART NAME	MATERIAL	QTY	REMARKS
ACTION		TITLE 手動操作式3方ボール弁 MANUAL OPERATED 3-WAY BALL VALVE (J10K)		
APPROVED	<i>K. Jimura</i>	CODE NO.	E307NB-L2- * -15/100	
CHECKED	<i>M. Suda</i>	DRAWING NO.	FB3045-001A	
DRAWN	Y. MIZUSHIMA	REV.	3	
DATE	04.11.8			

NDV NIPPON DAIYA VALVE CO., LTD.
TOKYO JAPAN