

SO.No.

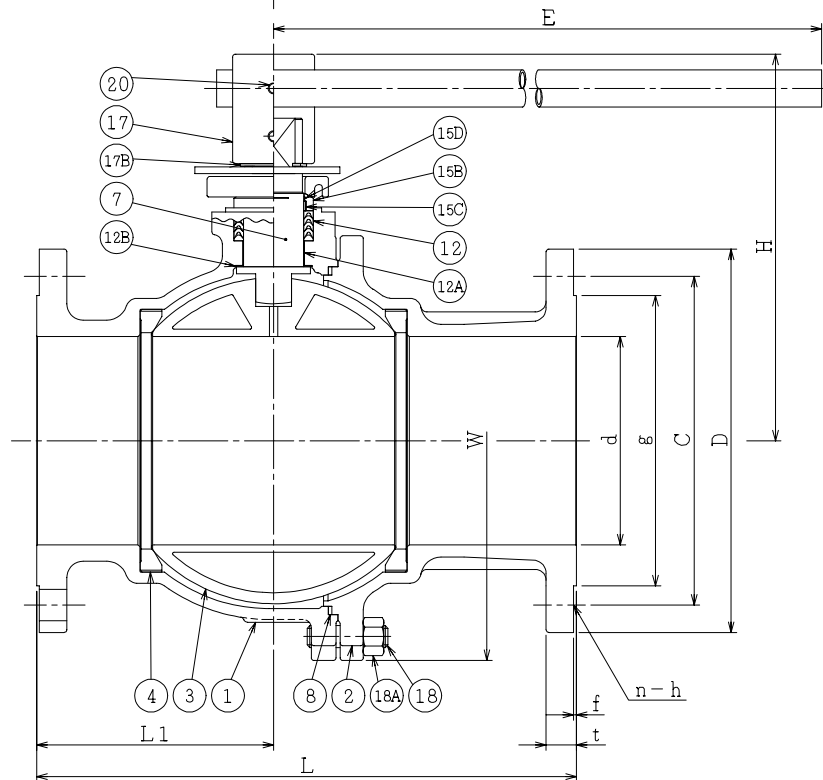
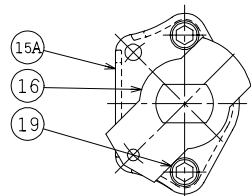
JIS 10KRF							
DN	D	C	n	h	t	g	f
125	250	210	8	23	20	182	2
150	280	240	8	23	22	212	2
200	330	290	12	23	22	262	2

DN	d	L	L1	W	H	E	APPROX. MASS (kg)	Q' TY
125	127	356	148	281	260	650	46.0	
150	152	394	173	321	280	650	61.0	
200	203	457	207	399	350	800	98.0	

ASME or JPI CLASS 150RF								
NPS	DN	D	C	n	h	t	g	f
5	125	254	215.9	8	22	24.0	185.6	1.6
6	150	279	241.3	8	22	25.5	215.9	1.6
8	200	343	298.4	8	22	28.5	269.7	1.6

NOTE

配管接続部のRF面は平滑加工になります。  
The finishes of contact faces of end flanges: Smooth



シート部詳細 Detail of Seat

CFM or GRM	CFMR or GRMR
* シート材料 SEAT MATERIAL	
CFM R.PTFE	(カーボンファイバ入り CARBON FIBER FILLED)
GRM R.PTFE	(ガラスファイバ入り GLASS FIBER FILLED)
CFMR R.PTFE	(カーボンファイバ入り CARBON FIBER FILLED)
GRMR R.PTFE	(ガラスファイバ入り GLASS FIBER FILLED)

NOTE

- (\*1) ASTM A351
- (\*2) NEW PTFE

20	六角穴付き止ねじ	SET SCREW	SUS304	2	
19	六角穴付きボルト	CAP SCREW	SUS304	2	
18A	ナット	NUT	SUS303	8~12	
18	植込みボルト	STUD BOLT	SUS304	8~12	
17B	止め輪	RETAINING RING	SUS304	1	
17	ハンドル	HANDLE	SCPH2 +STK490	1S	
16	ストッパ	TRAVEL STOP	SUS304	1	
15D	ワイヤースプリング	WIRE SPRING	SUS304	1	
15C	ステム軸受	BEARING	NTF	1	(*2)
15B	パッキン押え輪	GLAND	SUS304	1	
15A	パッキン押え	GLAND FLANGE	SCS13A	1	
12B	スラスト座金	THRUST WASHER	NTF	1	(*2)
12A	軸受	BEARING	NTF	1	(*2)
12	パッキン	PACKING	NTF	1S	(*2)
8	ガスケット	GASKET	NTF	1	(*2)
7	ステム	STEM	SUS316L	1	
4	シート	SEAT	*	2	
3	ボール	BALL	SUS316L	1	
2	フランジ	CAP	CF3M(*1) SCS16A	1	CL150 J10K
1	本体	BODY	CF3M(*1) SCS16A	1	CL150 J10K

NO.	PART NAME	MATERIAL	Q'TY	REMARKS
ACTION		TITLE 手動操作式ボール弁 MANUAL OPERATED BALL VALVE (J10K, CL150)		
APPROVED	<i>K. Shimura</i>	CODE NO.	F113NB- * -125/200	
CHECKED	<i>Y. Kusumoto</i>	DRAWING	FB3044-025A	
DRAWN	M.SUZUKI	NO.	REV. 4	
DATE	*13. 3.15			

REV. NO. 1 2 3 4  
DATE \*04.10.19 \*05. 8.25 \*06. 9.14 \*13. 3.15  
DRAWN Y.MIZUSHIMA

REV. 0  
DATE \*03. 7.18