

SO.No.

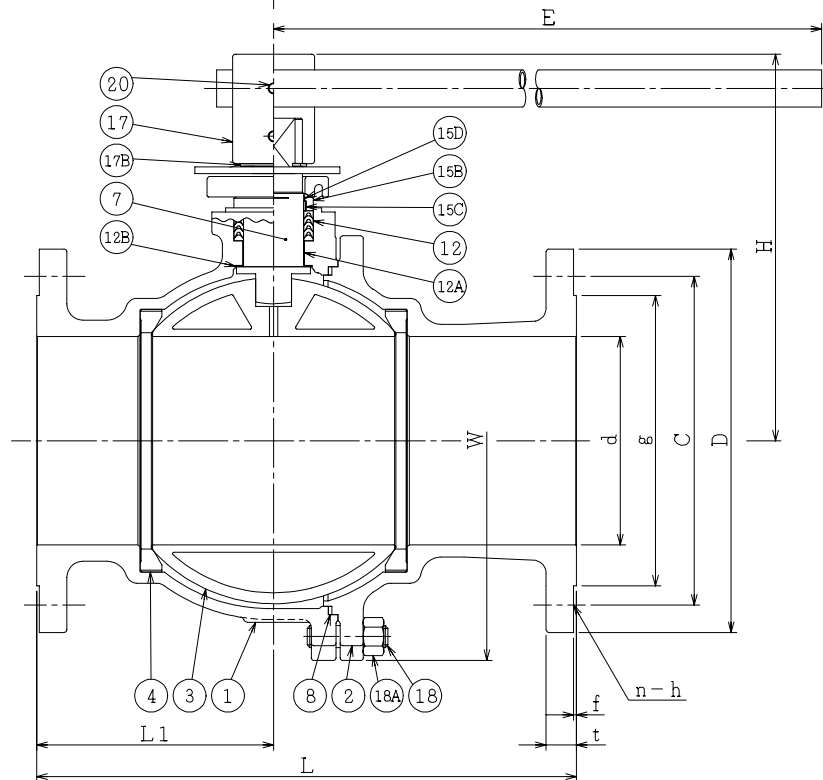
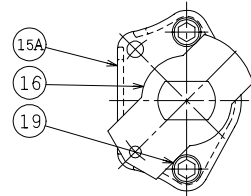
| JIS 10KRF |     |     |    |    |    |     |   |
|-----------|-----|-----|----|----|----|-----|---|
| DN        | D   | C   | n  | h  | t  | g   | f |
| 125       | 250 | 210 | 8  | 23 | 20 | 182 | 2 |
| 150       | 280 | 240 | 8  | 23 | 22 | 212 | 2 |
| 200       | 330 | 290 | 12 | 23 | 22 | 262 | 2 |

| DN  | d   | L   | L1  | W   | H   | E   | APPROX. MASS (kg) | Q' TY |
|-----|-----|-----|-----|-----|-----|-----|-------------------|-------|
| 125 | 127 | 356 | 148 | 281 | 260 | 650 | 45.0              |       |
| 150 | 152 | 394 | 173 | 321 | 280 | 650 | 62.0              |       |
| 200 | 203 | 457 | 207 | 399 | 350 | 800 | 96.0              |       |

| ASME or JPI CLASS 150RF |     |     |       |   |    |      |       |     |
|-------------------------|-----|-----|-------|---|----|------|-------|-----|
| NPS                     | DN  | D   | C     | n | h  | t    | g     | f   |
| 5                       | 125 | 254 | 215.9 | 8 | 22 | 24.0 | 185.6 | 1.6 |
| 6                       | 150 | 279 | 241.3 | 8 | 22 | 25.5 | 215.9 | 1.6 |
| 8                       | 200 | 343 | 298.4 | 8 | 22 | 28.5 | 269.7 | 1.6 |

NOTE

配管接続部のRF面は平滑加工になります。  
The finishes of contact faces of end flanges: Smooth



シート部詳細 Detail of Seat

| CFM or GRM                                   | CFMR or GRMR |
|--|--------------|
|  |              |
| * シート材料 SEAT MATERIAL                        |              |
| CFM R.PTFE (カーボンファイバ入り CARBON FIBER FILLED)  |              |
| GRM R.PTFE (ガラスファイバ入り GLASS FIBER FILLED)    |              |
| CFMR R.PTFE (カーボンファイバ入り CARBON FIBER FILLED) |              |
| GRMR R.PTFE (ガラスファイバ入り GLASS FIBER FILLED)   |              |

NOTE

(\*1) NEW PTFE

|     |           |                |               |      |      |
|-----|-----------|----------------|---------------|------|------|
| 20  | 六角穴付き止ねじ  | SET SCREW      | SUS304        | 2    |      |
| 19  | 六角穴付きボルト  | CAP SCREW      | SUS304        | 2    |      |
| 18A | ナット       | NUT            | S45C          | 8~12 |      |
| 18  | 植込みボルト    | STUD BOLT      | SNB7          | 8~12 |      |
| 17B | 止め輪       | RETAINING RING | SUS304        | 1    |      |
| 17  | ハンドル      | HANDLE         | SCPH2 +STK490 | 1S   |      |
| 16  | ストッパ      | TRAVEL STOP    | SUS304        | 1    |      |
| 15D | ワイヤースプリング | WIRE SPRING    | SUS304        | 1    |      |
| 15C | ステム軸受     | BEARING        | NTF           | 1    | (*1) |
| 15B | パッキン押え輪   | GLAND          | SUS304        | 1    |      |
| 15A | パッキン押え    | GLAND FLANGE   | SCS13A        | 1    |      |
| 12B | スラスト座金    | THRUST WASHER  | NTF           | 1    | (*1) |
| 12A | 軸受        | BEARING        | NTF           | 1    | (*1) |
| 12  | パッキン      | PACKING        | NTF           | 1S   | (*1) |
| 8   | ガスケット     | GASKET         | NTF           | 1    | (*1) |
| 7   | ステム       | STEM           | SUS304        | 1    |      |
| 4   | シート       | SEAT           | *             | 2    |      |
| 3   | ボール       | BALL           | SUS304        | 1    |      |
| 2   | フランジ      | CAP            | FCD400        | 1    |      |
| 1   | 本体        | BODY           | FCD400        | 1    |      |

| NO.      | PART NAME   | MATERIAL   | Q'TY               | REMARKS |
|----------|-------------|--|--------------------|---------|
| ACTION   |             | TITLE  |                    |         |
|          |             | 手動操作式ボール弁<br>MANUAL OPERATED<br>BALL VALVE (J10K, CL150) |                    |         |
| APPROVED | K. Shimura  | CODE NO.   | F104NB- * -125/200 |         |
| CHECKED  | T. Kusumoto | DRAWING  | REV.               |         |
| DRAWN    | M. SUZUKI   | NO.  | FB3044-021A 4      |         |
| DATE     | *13. 3.15   |  |                    |         |

NDV NIPPON DAIYA VALVE CO., LTD.  
TOKYO JAPAN

REV. NO. 4  
DATE \*13. 3.15  
3  
DATE \*06. 9.14 \*06. 9.14  
2  
DATE \*05. 8.25  
1  
DATE \*04.10.19  
REV. 0  
DATE \*03. 7.18  
DRAWN Y. MIZUSHIMA