

SO.No.

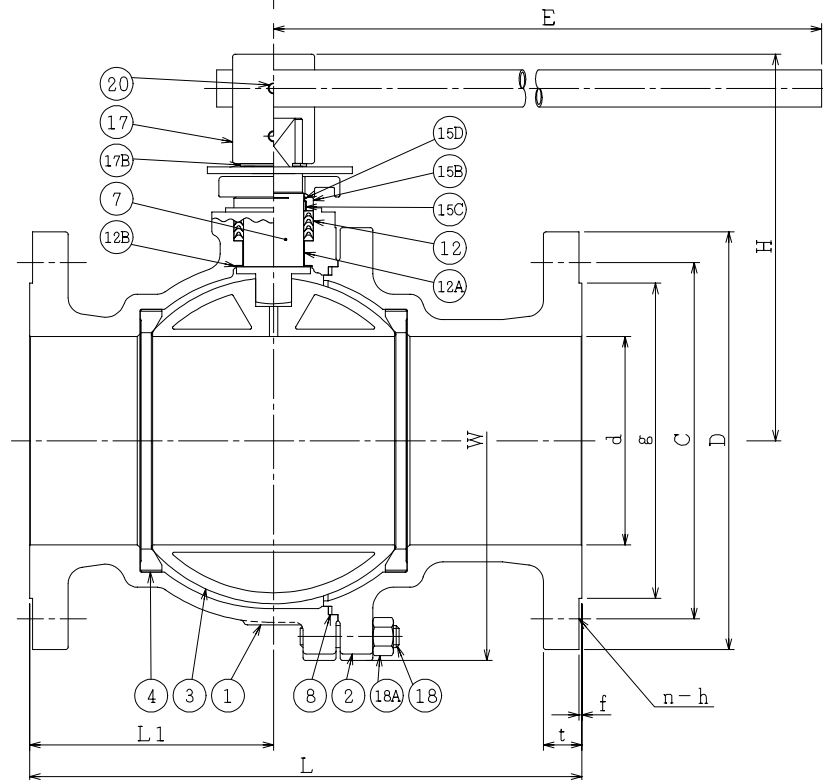
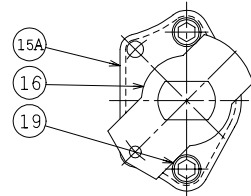
JIS 20KRF							
DN	D	C	n	h	t	g	f
125	270	225	8	25	26	195	2
150	305	260	12	25	28	230	2
200	350	305	12	25	30	275	2

DN	d	L	L1	W	H	E	APPROX. MASS (kg)	Q' TY
125	127	381	158	296	260	800	59.0	
150	152	403	178	321	280	800	75.0	
200	203	502	235	414	350	1100	123.0	

ASME or JPI CLASS 300RF								
NPS	DN	D	C	n	h	t	g	f
5	125	279	235.0	8	22	35.5	185.6	1.6
6	150	318	269.7	12	22	37.0	215.9	1.6
8	200	381	330.2	12	26	41.5	269.7	1.6

NOTE

配管接続部のRF面は平滑加工になります。
The finishes of contact faces of end flanges: Smooth



* シート材料	SEAT MATERIAL
NTF	R.PTFE (NEW PTFE)
NCF	R.PTFE (カーボンファイバ入り CARBON FIBER FILLED)
NGR	R.PTFE (ガラスファイバ入り GLASS FIBER FILLED)

NOTE

(*1) ASTM A351
(*2) NEW PTFE

20	六角穴付き止ねじ	SET SCREW	SUS304	2	
19	六角穴付きボルト	CAP SCREW	SUS304	2	
18A	ナット	NUT	SUS303	8~12	
18	植込みボルト	STUD BOLT	SUS304	8~12	
17B	止め輪	RETAINING RING	SUS304	1	
17	ハンドル	HANDLE	SCPH2 +STK490	1S	
16	ストッパ	TRAVEL STOP	SUS304	1	
15D	ワイヤースプリング	WIRE SPRING	SUS304	1	
15C	ステム軸受	BEARING	NTF	1	(*2)
15B	パッキン押え輪	GLAND	SUS304	1	
15A	パッキン押え	GLAND FLANGE	SCS13A	1	
12B	スラスト座金	THRUST WASHER	NTF	1	(*2)
12A	軸受	BEARING	NTF	1	(*2)
12	パッキン	PACKING	NTF	1S	(*2)
8	ガスケット	GASKET	NTF	1	(*2)
7	ステム	STEM	SUS316L	1	
4	シート	SEAT	*	2	
3	ボール	BALL	SUS316L	1	
2	フランジ	CAP	CF3M(*1) SCS16A	1	CL300 J20K
1	本体	BODY	CF3M(*1) SCS16A	1	CL300 J20K

NO.	PART NAME	MATERIAL	Q'TY	REMARKS
ACTION		TITLE		
APPROVED		TITLE		
CHECKED		TITLE		
DRAWN		TITLE		
DATE		TITLE		

手動操作式ボール弁
 MANUAL OPERATED
 BALL VALVE (J20K, CL300)

APPROVED	K. Shimura	CODE NO.	F113NB- * -125/200
CHECKED	Y. Kusumoto	DRAWING NO.	FB3044-018A
DRAWN	M. SUZUKI	REV.	4
DATE	13. 3.15		

NDV NIPPON DAIYA VALVE CO., LTD. TOKYO JAPAN

REV. NO. DATE REV. 0 DRAWN M. SUZUKI DATE 03. 6. 9

4 13.3.15

3 07.10.4

2 05.8.11

1 03.7.2