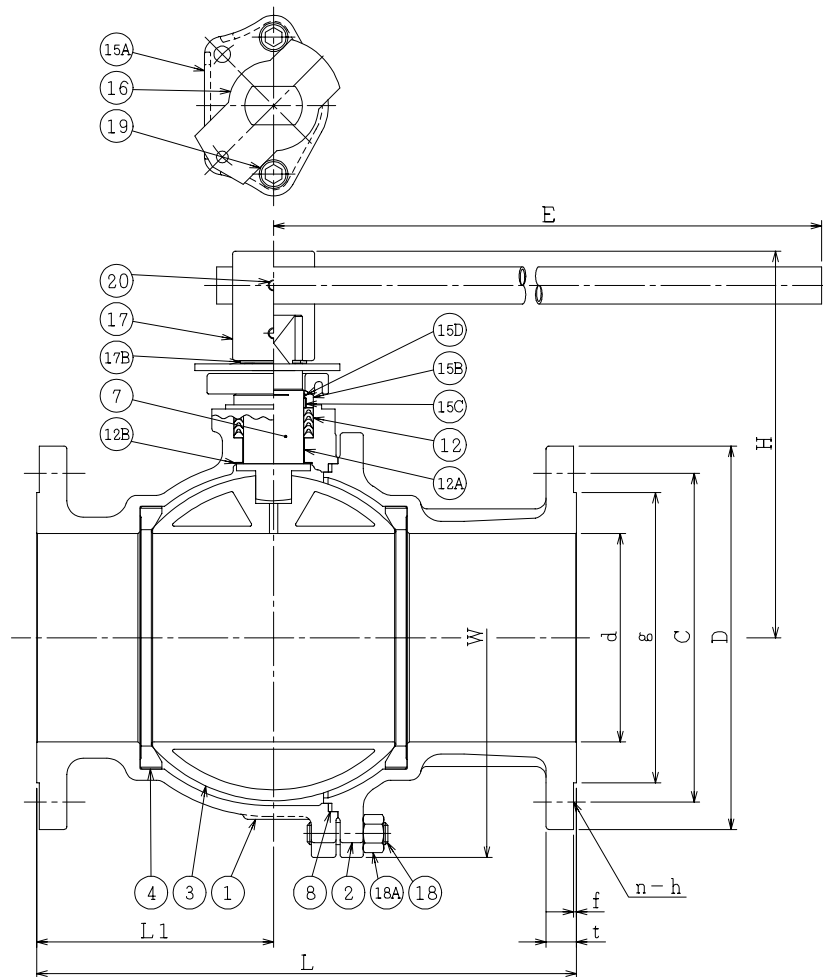


SO.No.

JIS 10KRF							
DN	D	C	n	h	t	g	f
125	250	210	8	23	20	182	2
150	280	240	8	23	22	212	2
200	330	290	12	23	22	262	2

DN	d	L	L1	W	H	E	APPROX. MASS (kg)	Q'TY
125	127	356	148	281	260	650	46.0	
150	152	394	173	321	280	650	61.0	
200	203	457	207	399	350	800	98.0	

* シート材料 SEAT MATERIAL	
NTF	R.PTFE (NEW PTFE)
NCF	R.PTFE (カーボンファイバ入 CARBON FIBER FILLED)
NGR	R.PTFE (ガラスファイバ入 GLASS FIBER FILLED)



NOTE
(*1) NEW PTFE

20	六角穴付き止ねじ	SET SCREW	SUS304	2	
19	六角穴付きボルト	CAP SCREW	SUS304	2	
18A	ナット	NUT	SUS303	8~12	
18	植込みボルト	STUD BOLT	SUS304	8~12	
17B	止め輪	RETAINING RING	SUS304	1	
17	ハンドル	HANDLE	SCPH2 +STK490	1S	
16	ストッパ	TRAVEL STOP	SUS304	1	
15D	ワイヤースプリング	WIRE SPRING	SUS304	1	
15C	ステム軸受	BEARING	NTF	1	(*1)
15B	パッキン押え輪	GLAND	SUS304	1	
15A	パッキン押え	GLAND FLANGE	SCS13A	1	
12B	スラスト座金	THRUST WASHER	NTF	1	(*1)
12A	軸受	BEARING	NTF	1	(*1)
12	パッキン	PACKING	NTF	1S	(*1)
8	ガスケット	GASKET	NTF	1	(*1)
7	ステム	STEM	SUS316	1	
4	シート	SEAT	*	2	
3	ボール	BALL	SUS316	1	
2	フランジ	CAP	SCS14A	1	
1	本体	BODY	SCS14A	1	
NO.	PART NAME		MATERIAL	Q'TY	REMARKS

ACTION		TITLE 手動操作式ボール弁 MANUAL OPERATED BALL VALVE (J10K)			
APPROVED	K. Shimura	CODE NO.	F112NB- * -125/200		
CHECKED	Y. Kusunoki	DRAWING NO.	FB3044-013A		
DRAWN	M. SUZUKI	REV.	3		
DATE	*13. 3.19				

NDV NIPPON DAIYA VALVE CO., LTD.
TOKYO JAPAN

REV. NO. 3
DATE *13. 3.19
REV. NO. 2
DATE *05. 8.10
REV. NO. 1
DATE *04.12.27
REV. NO. 0
DATE *03. 5.13
DRAWN Y. MIZUSHIMA