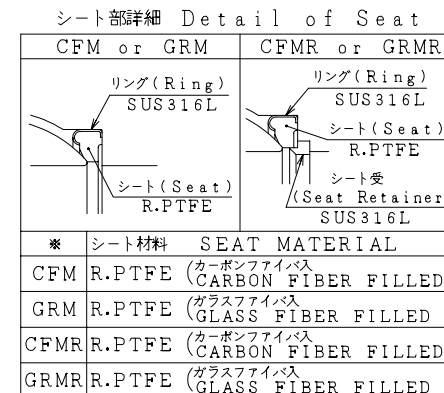


SO.No.

JIS 20KRF								
DN	D	C	n	h	t	g	f	
15	95	70	4	15	14	51	1	
20	100	75	4	15	16	56	1	
25	125	90	4	19	16	67	1	
32	135	100	4	19	18	76	2	
40	140	105	4	19	18	81	2	
50	155	120	8	19	18	96	2	
65	175	140	8	19	20	116	2	
80	200	160	8	23	22	132	2	
100	225	185	8	23	24	160	2	

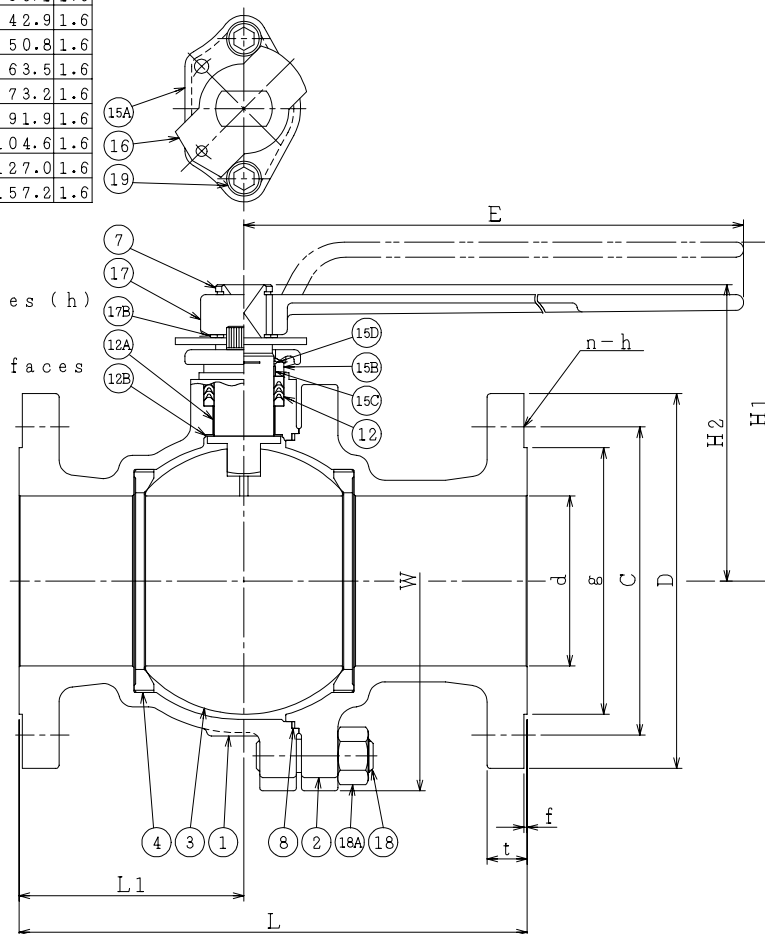
DN	d	L	L1	W	H1	H2	E	APPROX. MASS (kg)	Q'TY
15	13	140	63	78	80	-	130	2.3	
20	19	152	70	84	85	-	130	3.0	
25	25	165	71	103	100	-	160	4.7	
32	38	190	76.5	130	115	-	230	7.3	
40	38	190	76.5	130	115	-	230	7.3	
50	51	216	86	156	120	-	230	10.1	
65	64	241	103	184	-	135	350	17.0	
80	76	283	124	204	-	145	350	23.0	
100	102	305	135	252	-	180	450	38.5	

ASME or JPI CLASS 300RF								
NPS	DN	D	C	n	h	t	g	f
1/2	15	95	66.5	4	16	14.5	35.1	1.6
3/4	20	117	82.6	4	19	16.0	42.9	1.6
1	25	124	88.9	4	19	18.0	50.8	1.6
1-1/4	32	133	98.6	4	19	19.5	63.5	1.6
1-1/2	40	155	114.3	4	22	21.0	73.2	1.6
2	50	165	127.0	8	19	22.5	91.9	1.6
2-1/2	65	190	149.4	8	22	25.5	104.6	1.6
3	80	210	168.1	8	22	28.5	127.0	1.6
4	100	254	200.2	8	22	32.0	157.2	1.6



NOTE
 (*1) ASTM A351
 (*2) NEW PTFE

NOTE
 DN50以下のボルト穴(h)は鑄放しとなります。
 配管接続部のRF面は平滑加工になります。
 The finishing for bolt holes (h)
 of DN50 or smaller is
 steel casting unmachined.
 The finishes of contact faces
 of end flanges: Smooth



19	六角穴付きボルト	CAP SCREW	SUS304	2	
18A	ナット	NUT	SUS303	4~8	
18	植込みボルト	STUD BOLT	SUS304	4~8	
17B	止め輪	RETAINING RING	SUS304	1	
17	ハンドル	HANDLE	SCPH2	1	
16	ストッパ	TRAVEL STOP	SUS304	1	
15D	ワイヤースプリング	WIRE SPRING	SUS304	1	
15C	ステム軸受	BEARING	NTF	1	(*2)
15B	パッキン押え輪	GLAND	SUS304	1	
15A	パッキン押え	GLAND FLANGE	SCS13A	1	
12B	スラスト座金	THRUST WASHER	NTF	1	(*2)
12A	軸受	BEARING	NTF	1	(*2)
12	パッキン	PACKING	NTF	1S	(*2)
8	ガスケット	GASKET	NTF	1	(*2)
7	ステム	STEM	SUS316L	1	
4	シート	SEAT	*	2	
3	ボール	BALL	SUS316L or SCS16A	1	
2	フランジ	CAP	CF3M(*1) SCS16A	1	CL300 J20K
1	本体	BODY	CF3M(*1) SCS16A	1	CL300 J20K

NO.	PART NAME	MATERIAL	Q'TY	REMARKS
ACTION		TITLE		
APPROVED		TITLE		
CHECKED		TITLE		
DRAWN		TITLE		
DATE		TITLE		

手動操作式ボール弁
 MANUAL OPERATED
 BALL VALVE (J20K, CL300)

APPROVED	K. Shimura	CODE NO.	F113NB- * -15/100
CHECKED	Y. Kusumoto	DRAWING NO.	FB3043-035A
DRAWN	M. SUZUKI	REV.	3
DATE	* 13. 3.15		

NDV NIPPON DAIYA VALVE CO., LTD.
 TOKYO JAPAN

REV. NO. 3
 DATE * 13. 3.15
 REV. NO. 2
 DATE * 06. 9.15
 REV. NO. 1
 DATE * 04.10.20
 REV. NO. 0
 DATE * 03. 7.18
 DRAWN Y. MIZUSHIMA