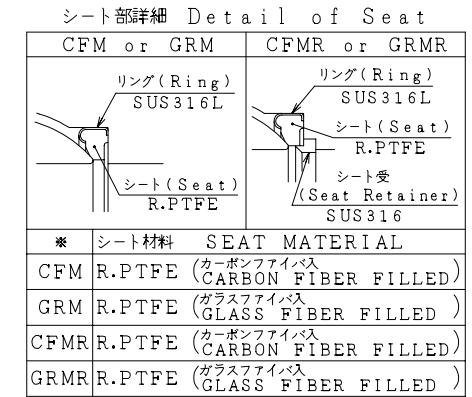


SO.No.

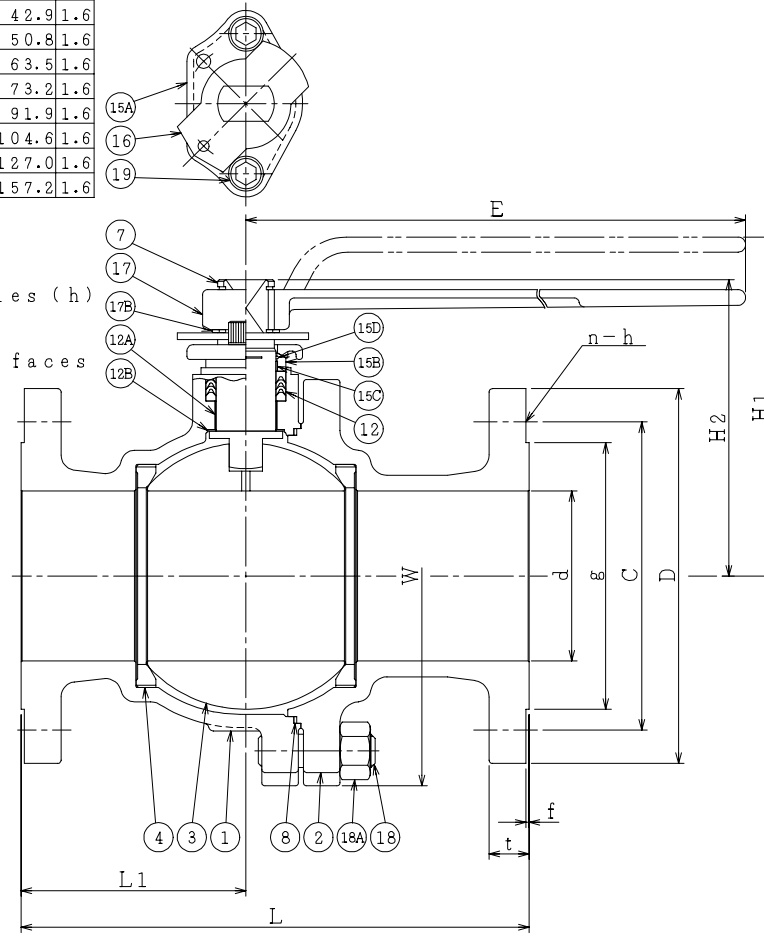
JIS 20KRF								
DN	D	C	n	h	t	g	f	
15	95	70	4	15	14	51	1	
20	100	75	4	15	16	56	1	
25	125	90	4	19	16	67	1	
32	135	100	4	19	18	76	2	
40	140	105	4	19	18	81	2	
50	155	120	8	19	18	96	2	
65	175	140	8	19	20	116	2	
80	200	160	8	23	22	132	2	
100	225	185	8	23	24	160	2	

DN	d	L	L1	W	H1	H2	E	APPROX. MASS (kg)	Q'TY
15	13	140	63	78	80	-	130	2.3	
20	19	152	70	84	85	-	130	3.0	
25	25	165	71	103	100	-	160	4.7	
32	38	190	76.5	130	115	-	230	7.3	
40	38	190	76.5	130	115	-	230	7.3	
50	51	216	86	156	120	-	230	10.1	
65	64	241	103	184	-	135	350	17.0	
80	76	283	124	204	-	145	350	23.0	
100	102	305	135	252	-	180	450	38.5	

ASME or JPI CLASS 300RF								
NPS	DN	D	C	n	h	t	g	f
1/2	15	95	66.5	4	16	14.5	35.1	1.6
3/4	20	117	82.6	4	19	16.0	42.9	1.6
1	25	124	88.9	4	19	18.0	50.8	1.6
1-1/4	32	133	98.6	4	19	19.5	63.5	1.6
1-1/2	40	155	114.3	4	22	21.0	73.2	1.6
2	50	165	127.0	8	19	22.5	91.9	1.6
2-1/2	65	190	149.4	8	22	25.5	104.6	1.6
3	80	210	168.1	8	22	28.5	127.0	1.6
4	100	254	200.2	8	22	32.0	157.2	1.6



NOTE
 DN50以下のボルト穴(h)は鋳造しとなります。
 配管接続部のRF面は平滑加工になります。
 The finishing for bolt holes (h) of DN50 or smaller is steel casting unmachined.
 The finishes of contact faces of end flanges: Smooth



NOTE
 (*1) ASTM A351
 (*2) NEW PTFE

19	六角穴付きボルト	CAP SCREW	SUS304	2	
18A	ナット	NUT	SUS303	4~8	
18	植込みボルト	STUD BOLT	SUS304	4~8	
17B	止め輪	RETAINING RING	SUS304	1	
17	ハンドル	HANDLE	SCPH2	1	
16	ストッパ	TRAVEL STOP	SUS304	1	
15D	ワイヤースプリング	WIRE SPRING	SUS304	1	
15C	ステム軸受	BEARING	NTF	1	(*2)
15B	パッキン押し輪	GLAND	SUS304	1	
15A	パッキン押し	GLAND FLANGE	SCS13A	1	
12B	スラスト座金	THRUST WASHER	NTF	1	(*2)
12A	軸受	BEARING	NTF	1	(*2)
12	パッキン	PACKING	NTF	1S	(*2)
8	ガスケット	GASKET	NTF	1	(*2)
7	ステム	STEM	SUS304	1	
4	シート	SEAT	*	2	
3	ボール	BALL	SUS304 or SCS13A	1	
2	フランジ	CAP	CF8(*1) or SCS13A	1	CL300 J20K
1	本体	BODY	CF8(*1) or SCS13A	1	CL300 J20K
NO.	PART NAME		MATERIAL	Q'TY	REMARKS
ACTION	TITLE		手動操作式ボール弁 MANUAL OPERATED BALL VALVE (J20K, CL300)		
APPROVED	K. Shimura	CODE NO.	F107NB-* -15/100		
CHECKED	Y. Kusunoki	DRAWING NO.	FB3043-033A		
DRAWN	M. SUZUKI	REV.	3		
DATE	13. 3. 15				

NDV NIPPON DAIYA VALVE CO., LTD.
 TOKYO JAPAN

REV 0
 DATE 03. 7. 18
 DRAWN Y. MIZUSHIMA
 REV NO. 1
 DATE 04.10.20
 REV NO. 2
 DATE 06. 9. 15
 REV NO. 3
 DATE 13. 3. 15