

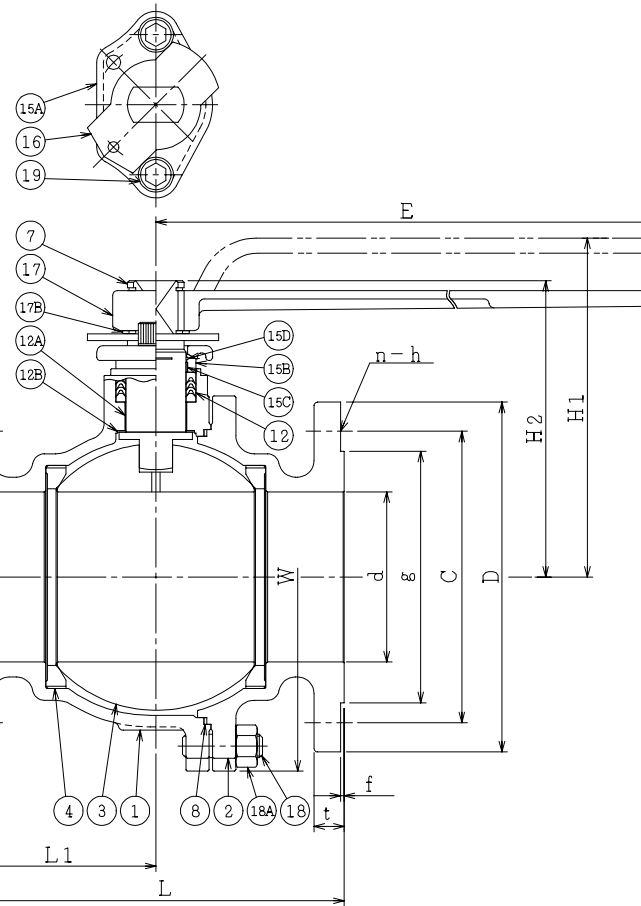
SO.No.

JIS 10KRF							
DN	D	C	n	h	t	g	f
15	95	70	4	15	12	51	1
20	100	75	4	15	14	56	1
25	125	90	4	19	14	67	1
32	135	100	4	19	16	76	2
40	140	105	4	19	16	81	2
50	155	120	4	19	16	96	2
65	175	140	4	19	18	116	2
80	185	150	8	19	18	126	2
100	210	175	8	19	18	151	2

DN	d	L	L1	W	H1	H2	E	APPROX. MASS (kg)	Q'TY
15	13	108	45	72	80	-	130	1.9	
20	19	117	50	78	85	-	130	2.5	
25	25	127	51	96	100	-	160	4.0	
32	38	165	70.5	124	115	-	230	6.5	
40	38	165	70.5	124	115	-	230	6.5	
50	51	178	80.5	146	120	-	230	8.5	
65	64	190	87	168	-	135	350	13.5	
80	76	203	97	194	-	145	350	16.5	
100	102	229	116	233	-	180	450	27.0	

ASME or JPI CLASS 150RF								
NPS	DN	D	C	n	h	t	g	f
1/2	15	89	60.5	4	16	11.5	35.1	1.6
3/4	20	99	69.8	4	16	11.5	42.9	1.6
1	25	108	79.2	4	16	11.5	50.8	1.6
1-1/4	32	117	88.9	4	16	13.0	63.5	1.6
1-1/2	40	127	98.6	4	16	14.5	73.2	1.6
2	50	152	120.6	4	19	16.0	91.9	1.6
2-1/2	65	178	139.7	4	19	18.0	104.6	1.6
3	80	190	152.4	4	19	19.5	127.0	1.6
4	100	229	190.5	8	19	24.0	157.2	1.6

NOTE  
 DN50以下のボルト穴(h)は鑄放しとなります。  
 配管接続部のRF面は平滑加工になります。  
 The finishing for bolt holes (h) of DN50 or smaller is steel casting unmachined.  
 The finishes of contact faces of end flanges: Smooth



シート部詳細 Detail of Seat

	CFM or GRM	CFMR or GRMR
	リング(Ring) SUS316L	リング(Ring) SUS316L シート(Seat) R.PTFE シート受 (Seat Retainer) SUS316L
* シート材料 SEAT MATERIAL		
CFM	R.PTFE (カーボンファイバ)	(CARBON FIBER FILLED)
GRM	R.PTFE (ガラスファイバ)	(GLASS FIBER FILLED)
CFMR	R.PTFE (カーボンファイバ)	(CARBON FIBER FILLED)
GRMR	R.PTFE (ガラスファイバ)	(GLASS FIBER FILLED)

NOTE  
 (\*1) ASTM A351  
 (\*2) NEW PTFE

19	六角穴付きボルト	CAP SCREW	SUS304	2	
18A	ナット	NUT	SUS303	4~8	
18	挿込みボルト	STUD BOLT	SUS304	4~8	
17B	止め輪	RETAINING RING	SUS304	1	
17	ハンドル	HANDLE	SCPH2	1	
16	ストッパ	TRAVEL STOP	SUS304	1	
15D	ワイヤースプリング	WIRE SPRING	SUS304	1	
15C	ステム軸受	BEARING	NTF	1	(*2)
15B	パッキン押え輪	GLAND	SUS304	1	
15A	パッキン押え	GLAND FLANGE	SCS13A	1	
12B	スラスト座金	THRUST WASHER	NTF	1	(*2)
12A	軸受	BEARING	NTF	1	(*2)
12	パッキン	PACKING	NTF	1S	(*2)
8	ガスケット	GASKET	NTF	1	(*2)
7	ステム	STEM	SUS316L	1	
4	シート	SEAT	*	2	
3	ボール	BALL	SUS316L or SCS16A	1	
2	フランジ	CAP	CF3M(*1) SCS16A	1	CL150 J10K
1	本体	BODY	CF3M(*1) SCS16A	1	CL150 J10K
NO.	PART NAME		MATERIAL	Q'TY	REMARKS
ACTION		TITLE 手動操作式ボール弁 MANUAL OPERATED BALL VALVE (J10K, CL150)			
APPROVED	<i>K. Shimura</i>	CODE NO.	F113NB- * -15/100		
CHECKED	<i>T. Kusumoto</i>	DRAWING	REV.		
DRAWN	M.SUZUKI	NO.	FB3043-028A 3		
DATE	*13. 3.15				

NDV NIPPON DAIYA VALVE CO., LTD.  
 TOKYO JAPAN

REV NO. 3  
 DATE \*13. 3.15  
 2  
 DATE \*06. 9.14  
 1  
 DATE \*04.10.20  
 REV 0  
 DRAWN Y.MIZUSHIMA  
 DATE \*03. 7.18