

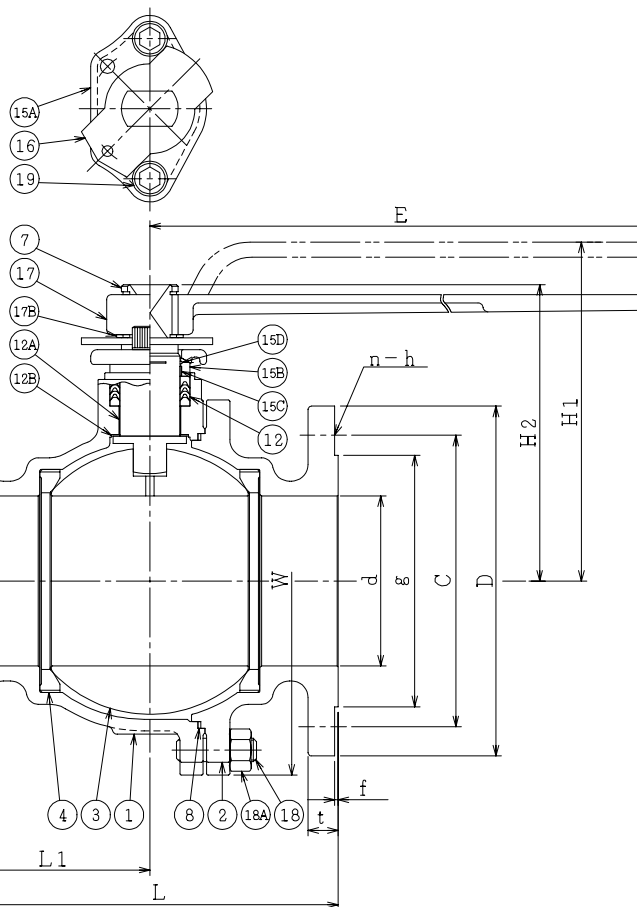
SO.No.

JIS 10KRF								
DN	D	C	n	h	t	g	f	
15	95	70	4	15	12	51	1	
20	100	75	4	15	14	56	1	
25	125	90	4	19	14	67	1	
32	135	100	4	19	16	76	2	
40	140	105	4	19	16	81	2	
50	155	120	4	19	16	96	2	
65	175	140	4	19	18	116	2	
80	185	150	8	19	18	126	2	
100	210	175	8	19	18	151	2	

DN	d	L	L1	W	H1	H2	E	APPROX. MASS (kg)	QTY
15	13	108	45	72	80	-	130	1.9	
20	19	117	50	78	85	-	130	2.5	
25	25	127	51	96	100	-	160	4.0	
32	38	165	70.5	124	115	-	230	6.5	
40	38	165	70.5	124	115	-	230	6.5	
50	51	178	80.5	146	120	-	230	8.5	
65	64	190	87	168	-	135	350	13.5	
80	76	203	97	194	-	145	350	16.5	
100	102	229	116	233	-	180	450	27.0	

NOTE

DN50以下のボルト穴(h)は鑄放しとなります。  
The finishing for bolt holes (h) of DN50 or smaller is steel casting unmachined.



NOTE

(\*1) NEW PTFE

19	六角穴付きボルト	CAP SCREW	SUS304	2	
18A	ナット	NUT	SUS303	4~8	
18	植込みボルト	STUD BOLT	SUS304	4~8	
17B	止め輪	RETAINING RING	SUS304	1	
17	ハンドル	HANDLE	SCPH2	1	
16	ストッパ	TRAVEL STOP	SUS304	1	
15D	ワイヤースプリング	WIRE SPRING	SUS304	1	
15C	ステム軸受	BEARING	NTF	1	(*1)
15B	パッキン押え輪	GLAND	SUS304	1	
15A	パッキン押え	GLAND FLANGE	SCS13A	1	
12B	スラスト座金	THRUST WASHER	NTF	1	(*1)
12A	軸受	BEARING	NTF	1	(*1)
12	パッキン	PACKING	NTF	1S	(*1)
8	ガスケット	GASKET	NTF	1	(*1)
7	ステム	STEM	SUS316	1	
4	シート	SEAT	*	2	
3	ボール	BALL	SUS316 or SCS14A	1	
2	フランジ	CAP	SCS14A	1	
1	本体	BODY	SCS14A	1	

NO.	PART NAME	MATERIAL	QTY	REMARKS
ACTION		TITLE 手動操作式ボール弁 MANUAL OPERATED BALL VALVE (J10K)		
APPROVED	<i>K. Shimura</i>	CODE NO.	F112NB- * -15/100	
CHECKED	<i>T. Kusumoto</i>	DRAWING NO.	FB3043-027A	
DRAWN	M.SUZUKI	DATE	13.3.19	REV. 4

シート部詳細 Detail of Seat

CFM or GRM	CFMR or GRMR
* シート材料 SEAT MATERIAL	
CFM R.PTFE (カーボンファイバ)	(CARBON FIBER FILLED)
GRM R.PTFE (ガラスファイバ)	(GLASS FIBER FILLED)
CFMR R.PTFE (カーボンファイバ)	(CARBON FIBER FILLED)
GRMR R.PTFE (ガラスファイバ)	(GLASS FIBER FILLED)

REV. NO. 4  
DATE 04.10.20  
DRAWN M.SUZUKI  
DATE 03. 7. 2

REV. NO. 3  
DATE 06. 9.14  
REV. NO. 2  
DATE 04.12.27  
REV. NO. 1  
DATE 13. 3.19