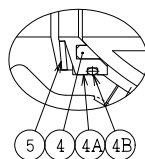
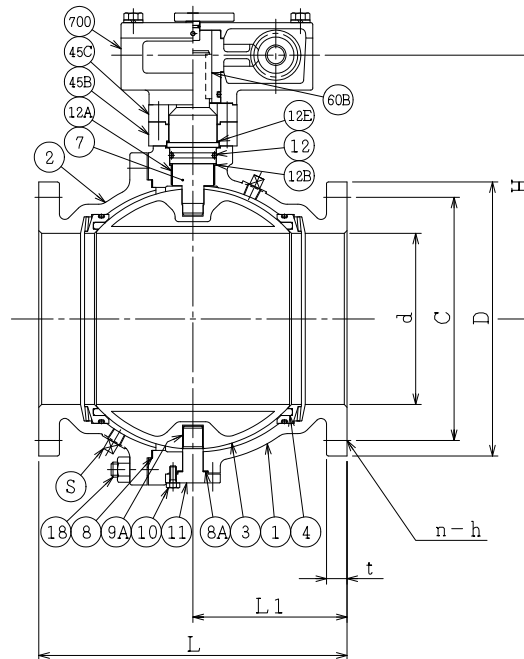
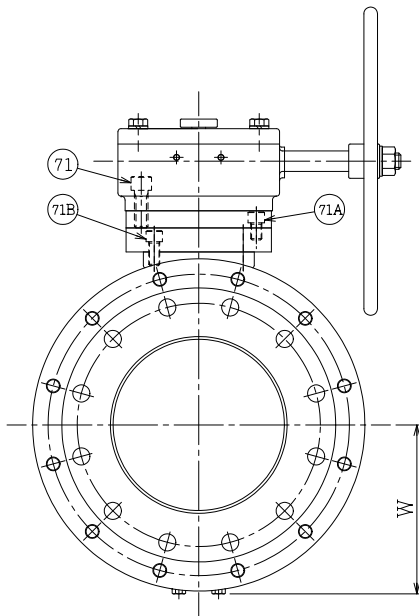
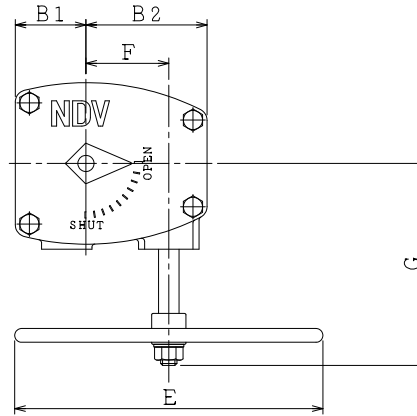


SO.No.

DN	d	L	L1	D	C	n	h	t	W	ACTUATOR CODE GW-	E	G	F	B1	B2	H	APPROX. MASS (kg)	QTY
250	250	450	225	400	355	12	25	30	246	230B	450	295	121	105	175	383	280	
300	300	600	300	445	400	16	25	32	290	520B	560	375	191	120	250	415	430	
350	335	700	350	490	445	16	25	34	315	520B	560	375	191	120	250	440	620	



シート部詳細
Detail of Seat

NOTE

- (*1) 硬質クロームメッキ (Hard chrome plated)
- (*2) 亜鉛メッキ (Zn plated)
- (*3) カーボンファイバ入り (Carbon fiber filled)

S	プラグ	PLUG	S25C	2	Rc1/2
700	駆動部	ACTUATOR		1S	
71B	六角穴付ボルト	CAP SCREW	SCM435	4	
71A	六角穴付ボルト	CAP SCREW	SCM435	4	DN250
71	六角穴付ボルト	CAP SCREW	SCM435	4	
60B	キー	KEY	S45C	1	
45C	デイスタンス	DISTANCE	S25C	1	DN250
45B	デイスタンス	DISTANCE	S25C	1	
18	ナット	NUT	SWRM	12~20	
	植込みボルト	STUD BOLT	SS400	12~20	
12E	スラスト座金	THRUST WASHER	PTFE	1	
12B	スラスト座金	THRUST WASHER	PTFE	1	
12A	軸受	BEARING	SUS316 +PTFE(*3)	1	
12	オーリング	O-RING	NBR	1	DN300/350:2
11	トラニオン	LOWER STEM	SUS403	1	
10	六角ボルト	BOLT	SWCH	4	
9A	トラニオン軸受	BEARING	SUS316 +PTFE(*3)	1	
8A	ガスケット	GASKET	PTFE	1	
8	ガスケット	GASKET	PTFE	1	
7	ステム	STEM	SUS403	1	
5	シートばね	SPRING	SUS29J4L	2	
4B	オーリング	O-RING	NBR	2	
4A	シートリテーナ	SEAT RETAINER	S25C	2	(*2)
4	シート	SEAT	PTFE(*3)	2	
3	ボール	BALL	SCS13	1	(*1)
2	フランジ	BODY CONNECTOR	FC200	1	
1	本体	BODY	FC200	1	

NO.	PART NAME	MATERIAL	QTY	REMARKS
ACTION		TITLE 手動操作式ボール弁 MANUAL OPERATED BALL VALVE (J10KFF)		
APPROVED	<i>Y. Kusumoki</i>	CODE NO.	EKTGJ101N-CFRS-250/350	
CHECKED	<i>H. Kato</i>	DRAWING NO.	FB3041-001A	
DRAWN	Y.MIYAZAKI	DATE	2017. 5.26	REV. 2

NDV NIPPON DAIYA VALVE CO., LTD.
TOKYO JAPAN

REV. 0
DATE '98. 9. 9
DRAWN Y.MIYAZAKI
REV. 1
DATE '06. 2.28
REV. 2
DATE '17. 5.26