

SO.No.

DN	d	L	L1	W	ACTUATOR CODE GW-	E	G	F	B1	B2	H	APPROX. MASS (kg)	Q'ty
125	127	381	145	163	140B	460	230	90.5	85	135	378	81	
150	152	403	150	173	140B	460	230	90.5	85	135	388	95	
200	203	502	200	211	230B	460	260	121	105	175	464	150	

JIS 20KRF

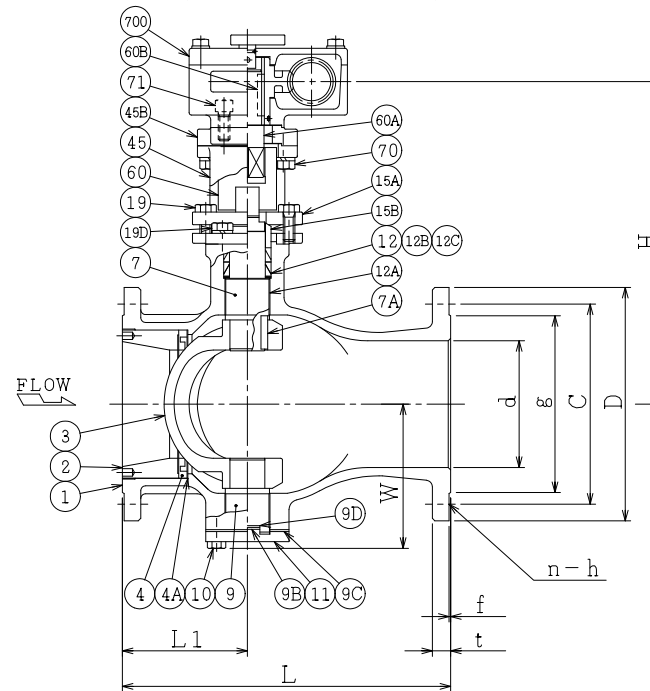
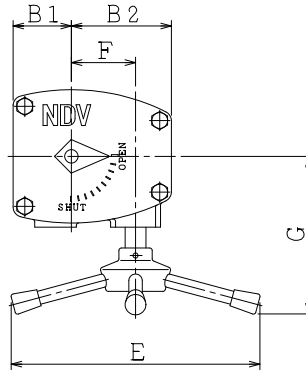
DN	D	C	n	h	t	g	f
125	270	225	8	25	26	195	2
150	305	260	12	25	28	230	2
200	350	305	12	25	30	275	2

ASME or JPI CLASS 300RF

NPS	DN	D	C	n	h	t	g	f
5	125	279	234.9	8	23	35.0	185.7	1.6
6	150	318	269.9	12	23	37.0	215.9	1.6
8	200	381	330.2	12	26	41.5	269.9	1.6

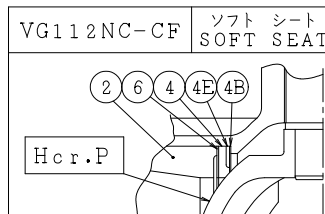
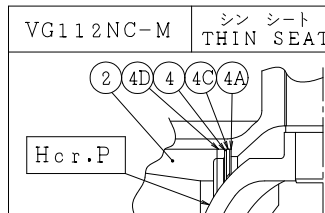
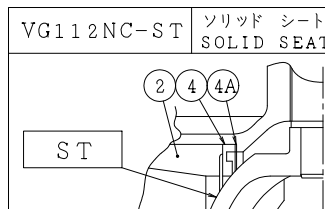
NOTE

配管接続部のRF面は平滑加工になります。
The finishes of contact faces of end flanges: Smooth



NOTE

- (*1) ASTM A351
- (*2) 強化PTFE(Reinforced PTFE)
- (*3) ステライト盛(Stellite facing)
- (*4) 硬質クロムメッキ(Hard chrome plated)



NO.	PART NAME	MATERIAL	QTY	REMARKS
700	駆動部	ACTUATOR		1S
71	六角穴付きボルト	CAP SCREW	S45C	4
70	六角ボルト	BOLT	SS400	4
60B	キー	KEY	S45C	1
60A	ジョイント A	DRIVE SHAFT	SS400	1
60	ジョイント	COUPLING	SUS304 or SCS13	1
45B	デイスタンス	DISTANCE	FCD400	1
45	ヨーク	YOKE	SS400 or FCD450	1
19D	六角ボルト	BOLT	SS400	4
19	六角ボルト	BOLT	SUS304	2
15B	パッキン押え輪	GLAND	SUS304	1
15A	パッキン押え	GLAND FLANGE	SCS13	1
12C	座金	WASHER	SUS316	2
12B	スラスト座金	THRUST WASHER	PTFE(*2)	1
12A	軸受	BEARING	SUS316 +PTFE(*2)	2
12	パッキン	PACKING	PTFE	2S
11	トラニオンカバー	END CAP	SUS316	1
10	六角ボルト	BOLT	SUS304	4
9D	トラニオンシム	SHIM	SUS316	1
9C	トラニオンガスケット	GASKET	PTFE(*2)	1
9B	トラニオン座金	THRUST WASHER	PTFE(*2)	1
9	トラニオン	LOWER STEM	SUS316	1
7A	ステムキー	KEY	SUS316	1
7	ステム	STEM	SUS316	1
6	シートばね	SPRING	SUS316H	1
4E	バックシート	BACK SEAT	SUS316	1
4D	アダプタ	ADAPTOR	SUS316	1
4C	スペーサ	SPACER	SUS316	1
4B	シートガスケット	GASKET	PTFE(*2)	1
4A	シートシム	SHIM	SUS316	1S
4	ソリッド シート	SOLID SEAT	SUS316 +ST(*3)	1
4	シンシート	THIN SEAT	SUS316H	1
4	ソフトシート	SOFT SEAT	PTFE(*2)	1
3	ボール	BALL	SCS11	1 ST(*3) Hcr.P(*4)
2	インサート	INSERT	SUS316	1
1	本体	BODY	CF8M(*1) SCS14	1 CL300 J20K

ACTION		TITLE	
APPROVED	<i>Y. Sida</i>	手動操作式Vポート弁 MANUAL OPERATED V-PORT VALVE(J20K, CL300)	
CHECKED	<i>Y. Muzumoto</i>	CODE NO.	VG112NC-125/200
DRAWN	Y.KUSUNOKI	DRAWING NO.	FB3035-007A
DATE	2015.10.5	REV.	4

NDV NIPPON DAIYA VALVE CO., LTD.
TOKYO JAPAN

REV. NO. 4
DATE *15.10.5
3
DATE *15.2.12
2
DATE *13.5.27
1
DATE *10.4.22
REV. 0
DATE 1995.11.15
DRAWN Y.KUSUNOKI