

SO.No.

DN	d	L	L1	W	ACTUATOR CODE GW-	E	G	F	B1	B2	H	APPROX. MASS (kg)	Q'ty
125	127	356	145	163	075B	300	190	77	70	120	378	77	
150	152	394	150	173	075B	300	190	77	70	120	388	90	
200	203	457	200	211	140B	460	230	90.5	85	135	446	135	

JIS 10KRF

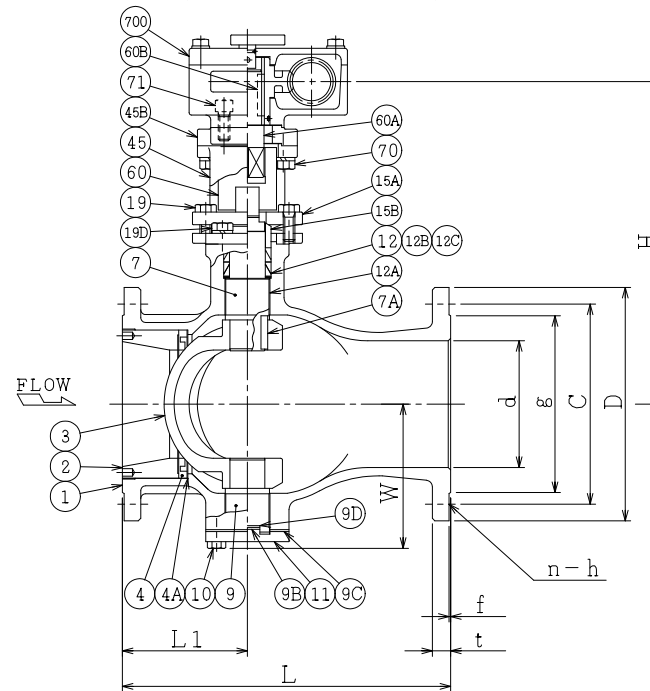
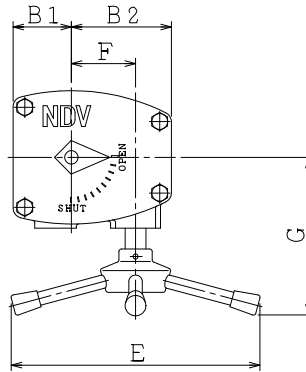
DN	D	C	n	h	t	g	f
125	250	210	8	23	20	182	2
150	280	240	8	23	22	212	2
200	330	290	12	23	22	262	2

ASME or JPI CLASS 150RF

NPS	DN	D	C	n	h	t	g	f
5	125	254	215.9	8	23	24.0	185.7	1.6
6	150	279	241.3	8	23	25.5	215.9	1.6
8	200	343	298.4	8	23	29.0	269.9	1.6

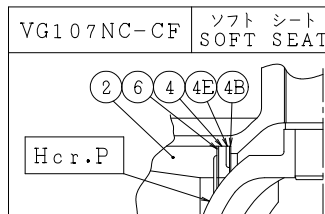
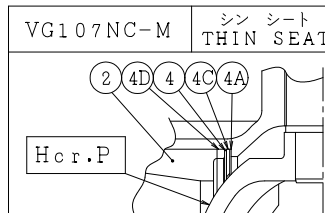
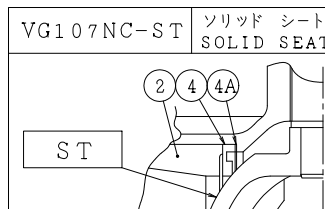
NOTE

配管接続部のRF面は平滑加工になります。  
The finishes of contact faces of end flanges: Smooth



NOTE

- (\*1) ASTM A351
- (\*2) 強化PTFE(Reinforced PTFE)
- (\*3) ステライト盛(Stellite facing)
- (\*4) 硬質クロムメッキ(Hard chrome plated)



NO.	PART NAME	MATERIAL	QTY	REMARKS
700	駆動部	ACTUATOR		1S
71	六角穴付きボルト	CAP SCREW	S45C	4
70	六角ボルト	BOLT	SS400	4
60B	キー	KEY	S45C	1
60A	ジョイント A	DRIVE SHAFT	SS400	1
60	ジョイント	COUPLING	SUS304 or SCS13	1
45B	デイスタンス	DISTANCE	FCD400	1
45	ヨーク	YOKE	SS400 or FCD450	1
19D	六角ボルト	BOLT	SS400	4
19	六角ボルト	BOLT	SUS304	2
15B	パッキン押え輪	GLAND	SUS304	1
15A	パッキン押え	GLAND FLANGE	SCS13	1
12C	座金	WASHER	SUS316	2
12B	スラスト座金	THRUST WASHER	PTFE(*2)	1
12A	軸受	BEARING	SUS316 +PTFE(*2)	2
12	パッキン	PACKING	PTFE	2S
11	トラニオンカバー	END CAP	SUS316	1
10	六角ボルト	BOLT	SUS304	4
9D	トラニオンシム	SHIM	SUS316	1
9C	トラニオンガスケット	GASKET	PTFE(*2)	1
9B	トラニオン座金	THRUST WASHER	PTFE(*2)	1
9	トラニオン	LOWER STEM	SUS316	1
7A	ステムキー	KEY	SUS316	1
7	ステム	STEM	SUS316	1
6	シートばね	SPRING	SUS316H	1
4E	バックシート	BACK SEAT	SUS316	1
4D	アダプタ	ADAPTOR	SUS316	1
4C	スペーサ	SPACER	SUS316	1
4B	シートガスケット	GASKET	PTFE(*2)	1
4A	シートシム	SHIM	SUS316	1S
	ソリッド シート	SOLID SEAT	SUS316 +ST(*3)	1
4	シンシート	THIN SEAT	SUS316H	1
	ソフトシート	SOFT SEAT	PTFE(*2)	1
3	ボール	BALL	SCS11	1 ST(*3) Hcr.P(*4)
2	インサート	INSERT	SUS304	1
1	本体	BODY	CF8(*1) SCS13	1 CL150 J10K

ACTION		TITLE	
APPROVED	<i>Y. Sida</i>	手動操作式Vポート弁 MANUAL OPERATED V-PORT VALVE(J10K, CL150)	
CHECKED	<i>Y. Mizumoto</i>	CODE NO.	VG107NC-125/200
DRAWN	Y.KUSUNOKI	DRAWING NO.	FB3035-003A
DATE	2015.10. 5		REV. 4

**NDV** NIPPON DAIYA VALVE CO., LTD.  
TOKYO JAPAN

REV. NO. 4  
DATE 15.10. 5  
3  
DATE 15. 2.12  
2  
DATE 13. 5.27  
1  
DATE 10. 4.20  
REV. 0  
DRAWN Y.KUSUNOKI  
DATE 1995.11. 9