

REV. NO. DATE REV. 0 DRAWN Y.KUSUNOKI DATE 1995.10.31

1 97. 1.10 2 97. 3.17 3 10. 4.20 4 13. 5.27 5 15. 2.12 6 15.10. 5

SO.No.

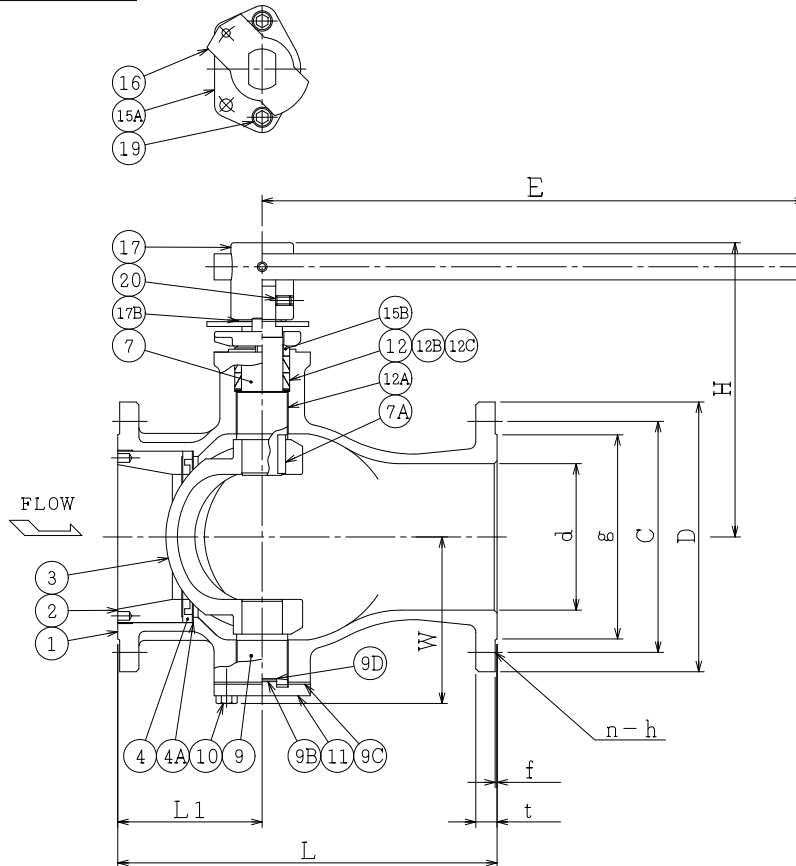
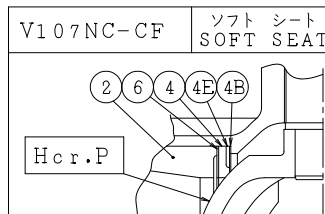
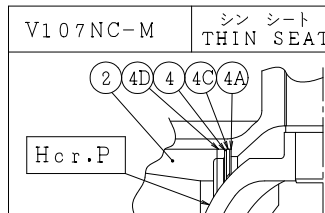
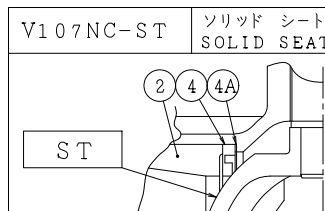
JIS 10KRF								
DN	D	C	n	h	t	g	f	
125	250	210	8	23	20	182	2	
150	280	240	8	23	22	212	2	
200	330	290	12	23	22	262	2	

DN	d	L	L1	W	H	E	APPROX. MASS (kg)	Q'ty
125	127	356	145	163	295	650	44.0	
150	152	394	150	173	307	650	55.0	
200	203	457	200	211	368	800	86.0	

ASME or JPI CLASS 150RF								
NPS	DN	D	C	n	h	t	g	f
5	125	254	215.9	8	23	24.0	185.7	1.6
6	150	279	241.3	8	23	25.5	215.9	1.6
8	200	343	298.4	8	23	29.0	269.9	1.6

NOTE

配管接続部のRF面は平滑加工になります。
The finishes of contact faces of end flanges:Smooth



NOTE

- (*1) ASTM A351
- (*2) 強化PTFE(Reinforced PTFE)
- (*3) ステライト盛(Stellite facing)
- (*4) 硬質クロムメッキ(Hard chrome plated)

NO.	PART NAME	MATERIAL	QTY	REMARKS
20	六角穴付き止ねじ	SET SCREW	SUS304	2
19	六角穴付きボルト	CAP SCREW	SUS304	2
17B	止め輪	RETAINING RING	SUS304	1
17	ハンドル	HANDLE	SCPH2 +STK490	1S
16	ストッパ	TRAVEL STOP	SUS304	1
15B	パッキン押え輪	GLAND	SUS304	1
15A	パッキン押え	GLAND FLANGE	SCS13	1
12C	座金	WASHER	SUS316	2
12B	スラスト座金	THRUST WASHER	PTFE(*2)	1
12A	軸受	BEARING	SUS316 +PTFE(*2)	2
12	パッキン	PACKING	PTFE	2S
11	トラニオンカバー	END CAP	SUS316	1
10	六角ボルト	BOLT	SUS304	4
9D	トラニオンシム	SHIM	SUS316	1
9C	トラニオンガスケット	GASKET	PTFE(*2)	1
9B	トラニオン座金	THRUST WASHER	PTFE(*2)	1
9	トラニオン	LOWER STEM	SUS316	1
7A	ステムキー	KEY	SUS316	1
7	ステム	STEM	SUS316	1
6	シートばね	SPRING	SUS316H	1
4E	バックシート	BACK SEAT	SUS316	1
4D	アダプタ	ADAPTOR	SUS316	1
4C	スペーサ	SPACER	SUS316	1
4B	シートガスケット	GASKET	PTFE(*2)	1
4A	シートシム	SHIM	SUS316	1S
4	ソリッド シート	SOLID SEAT	SUS316 +ST(*3)	1
4	シンシート	THIN SEAT	SUS316H	1
4	ソフトシート	SOFT SEAT	PTFE(*2)	1
3	ボール	BALL	SCS11	1 ST(*3) Hcr.P(*4)
2	インサート	INSERT	SUS304	1
1	本体	BODY	CF8(*1) SCS13	1 CL150 J10K

ACTION TITLE 手動操作式Vポート弁
MANUAL OPERATED
V-PORT VALVE(J10K, CL150)

APPROVED Y. Sida
CHECKED Y. Muraoka
DRAWN Y.KUSUNOKI
DATE 2015.10. 5

CODE NO. V107NC-※-125/200
DRAWING NO. FB3024-003A
REV. 6

NDV NIPPON DAIYA VALVE CO., LTD.
TOKYO JAPAN