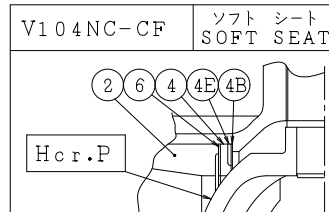
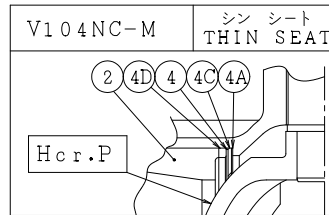
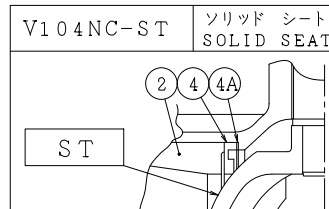
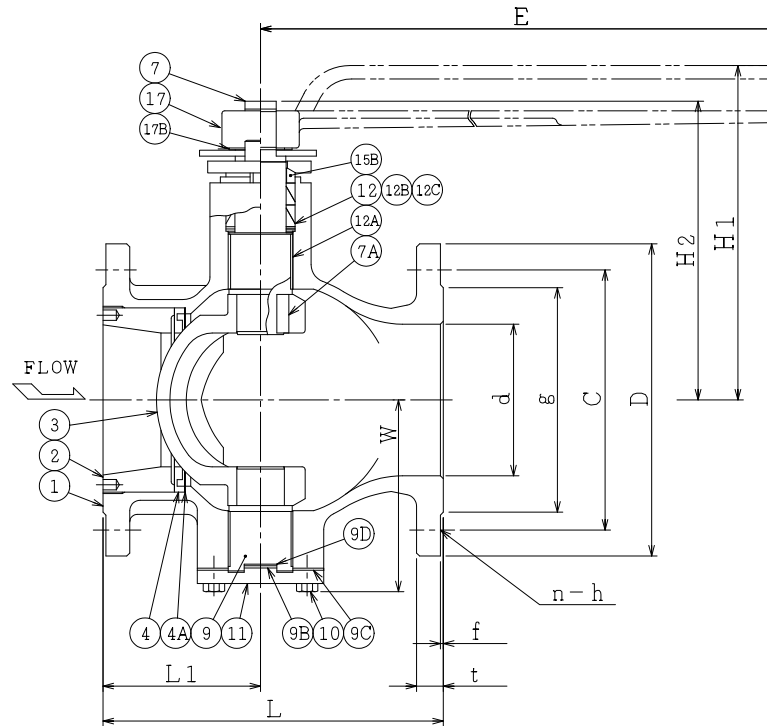
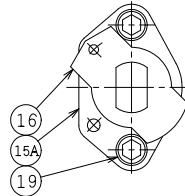


SO.No.

JIS 10KRF							
DN	D	C	n	h	t	g	f
25	125	90	4	19	14	67	1
32	135	100	4	19	16	76	2
40	140	105	4	19	16	81	2
50	155	120	4	19	16	96	2
65	175	140	4	19	18	116	2
80	185	150	8	19	18	126	2
100	210	175	8	19	18	151	2

DN	d	L	L1	W	H1	H2	E	APPROX. MASS (kg)	Q'ty
25	25	127	55	48	107	-	160	4.0	
32	38	165	70	71	136	-	230	7.5	
40	38	165	70	71	136	-	230	7.5	
50	51	178	75	77	142	-	230	9.0	
65	64	190	80	96	-	158	350	14.0	
80	76	203	90	101	-	163	350	15.5	
100	102	229	106	131	-	201	450	23.0	

ASME or JPI CLASS 150RF								
NPS	DN	D	C	n	h	t	g	f
1	25	108	79.4	4	16	11.5	50.8	1.6
1-1/4	32	117	88.9	4	16	13.0	63.5	1.6
1-1/2	40	127	98.4	4	16	14.5	73.0	1.6
2	50	152	120.6	4	20	16.0	92.1	1.6
2-1/2	65	178	139.7	4	20	17.5	104.8	1.6
3	80	191	152.4	4	20	19.5	127.0	1.6
4	100	229	190.5	8	20	24.0	157.2	1.6



NOTE

- (*1) 強化PTFE(Reinforced PTFE)
- (*2) ステライト盛(Stellite facing)
- (*3) 硬質クロムメッキ(Hard chrome plated)

19	六角穴付きボルト	CAP SCREW	SUS304	2	
17B	止め輪	RETAINING RING	SUS304	1	
17	ハンドル	HANDLE	SCPH2	1	
16	ストッパ	TRAVEL STOP	SUS304	1	
15B	パッキン押え輪	GLAND	SUS304	1	
15A	パッキン押え	GLAND FLANGE	SUS304	1	
12C	座金	WASHER	SUS316	2	
12B	スラスト座金	THRUST WASHER	PTFE(*1)	1	
12A	軸受	BEARING	SUS316+PTFE(*1)	2	
12	パッキン	PACKING	PTFE	2S	
11	トラニオンカバー	END CAP	SUS316	1	
10	六角ボルト	BOLT	SUS304	4	
9D	トラニオンシム	SHIM	SUS316	1	
9C	トラニオンガスケット	GASKET	PTFE(*1)	1	
9B	トラニオン座金	THRUST WASHER	PTFE(*1)	1	
9	トラニオン	LOWER STEM	SUS316	1	
7A	ステムキー	KEY	SUS316	1	
7	ステム	STEM	SUS316	1	
6	シートばね	SPRING	SUS316H	1	
4E	バックシート	BACK SEAT	SUS316	1	
4D	アダプタ	ADAPTOR	SUS316	1	
4C	スペーサ	SPACER	SUS316	1	
4B	シートガスケット	GASKET	PTFE(*1)	1	
4A	シートシム	SHIM	SUS316	1S	
4	ソリッドシート	SOLID SEAT	SUS316+ST(*2)	1	
	シンシート	THIN SEAT	SUS316H	1	
	ソフトシート	SOFT SEAT	PTFE(*1)	1	
3	ボール	BALL	SCS11	1	ST(*2) Hcr.P(*3)
2	インサート	INSERT	SUS304	1	
1	本体	BODY	FCD-S	1	

NO.	PART NAME	MATERIAL	Q'TY	REMARKS
ACTION		TITLE 手動操作式Vポート弁 MANUAL OPERATED V-PORT VALVE		
APPROVED	<i>H. Tanaka</i>	CODE NO.	V104NC-25/100	
CHECKED	<i>H. Kato</i>	DRAWING NO.	FB3023-008A	
DRAWN	Y.KUSUNOKI	REV.	4	
DATE	2020.10.16			

NDV NIPPON DAIYA VALVE CO., LTD.
TOKYO JAPAN

REV. NO. 4
DATE 2020.10.16
REV. NO. 3
DATE 2017.11.21
REV. NO. 2
DATE 2010.4.20
REV. NO. 1
DATE 2005.10.7
REV. NO. 0
DATE 1998.10.19
DRAWN M.SUZUKI