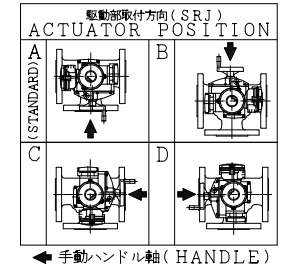
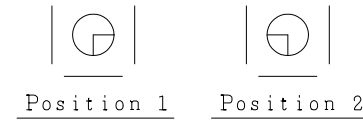


SO.No.

DN	d	L1	L2	W	JIS 10KRF							ACTUATOR CODE SRJ-	A	B	E	J	K	H	APPROX. MASS (kg)	Q' TY
					D	C	n	h	t	g	f									
125	127	370	185	281	250	210	8	23	20	182	2	060	202	191	316	130	245	530	95.0	
125					1	240	267	354	191	245	600	121.0								
150	152	430	215	321	280	240	8	23	22	212	2	060	202	191	316	130	245	550	119.0	
150					1	240	267	354	191	245	620	144.0								
200	203	520	260	399	330	290	12	23	22	262	2	060	202	191	316	130	245	609	175.0	
200												1	240	267	354	191	245	669	197.0	
200												2	240	267	354	191	245	669	197.0	

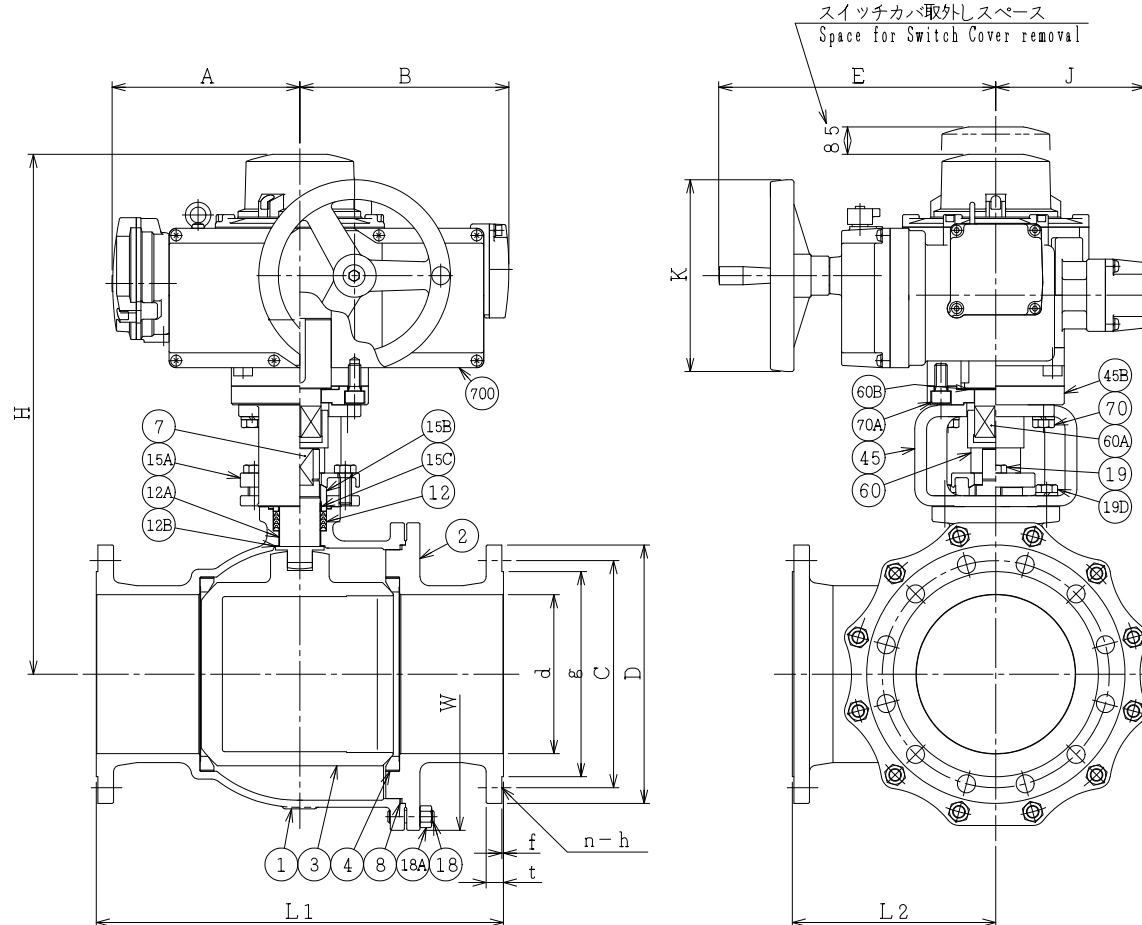
流路切換状態図
Flow Diagrams



* シート材料	SEAT MATERIAL
NTF	R.PTFE (NEW PTFE)
NCF	R.PTFE (カーボンファイバ入り) CARBON FIBER FILLED
NGR	R.PTFE (ガラスファイバ入り) GLASS FIBER FILLED

NOTE
(*1) NEW PTFE

700	電動操作機	ACTUATOR		1S
70A	六角穴付ボルト	CAP SCREW	SCM435	4
70	六角ボルト	BOLT	SS400	4
60B	スラスト軸受	THRUST BEARING	NYLON	1
60A	ドライブシャフト	DRIVE SHAFT	S45C	1
60	ジョイント	CONNECTOR	SUS304 or SCS13	1
45B	ヨークディスタンス	DISTANCE	S25C	1
45	ヨーク	YOKE	SS400 or FCD450	1
19D	六角ボルト	BOLT	SS400	4
19	六角ボルト	BOLT	SUS304	2
18A	ナット	NUT	SUS303	8~12
18	植込みボルト	STUD BOLT	SUS304	8~12
15C	ステム軸受	BEARING	NTF	1 (*1)
15B	パッキン押え輪	GLAND	SUS304	1
15A	パッキン押え	GLAND FLANGE	SCS13A	1
12B	スラスト座金	THRUST WASHER	NTF	1 (*1)
12A	軸受	BEARING	NTF	1 (*1)
12	パッキン	PACKING	NTF	1S (*1)
8	ガスケット	GASKET	NTF	1 (*1)
7	ステム	STEM	SUS316	1
4	シート	SEAT	*	2
3	ボール	BALL	SCS14A	1
2	フランジ	CAP	SCS14A	1
1	本体	BODY	SCS14A	1
NO.	PART NAME	MATERIAL	Q'TY	REMARKS



ACTION		TITLE		
APPROVED	<i>Y. Sida</i>	電動操作式ボール弁 MOTOR OPERATED BALL VALVE (J10K)		
CHECKED	<i>Y. Kusunoki</i>	CODE NO.	EMSJ4312NB-L2- *-125/100	
DRAWN	Y. MIYAZAKI	DRAWING NO.	FB2751-007A	REV. 0
DATE	2016. 5.30			

NDV NIPPON DAIYA VALVE CO., LTD.
TOKYO JAPAN

REV. NO. DATE
REV. 0 DRAWN Y. MIYAZAKI DATE
DATE 2016. 5.30