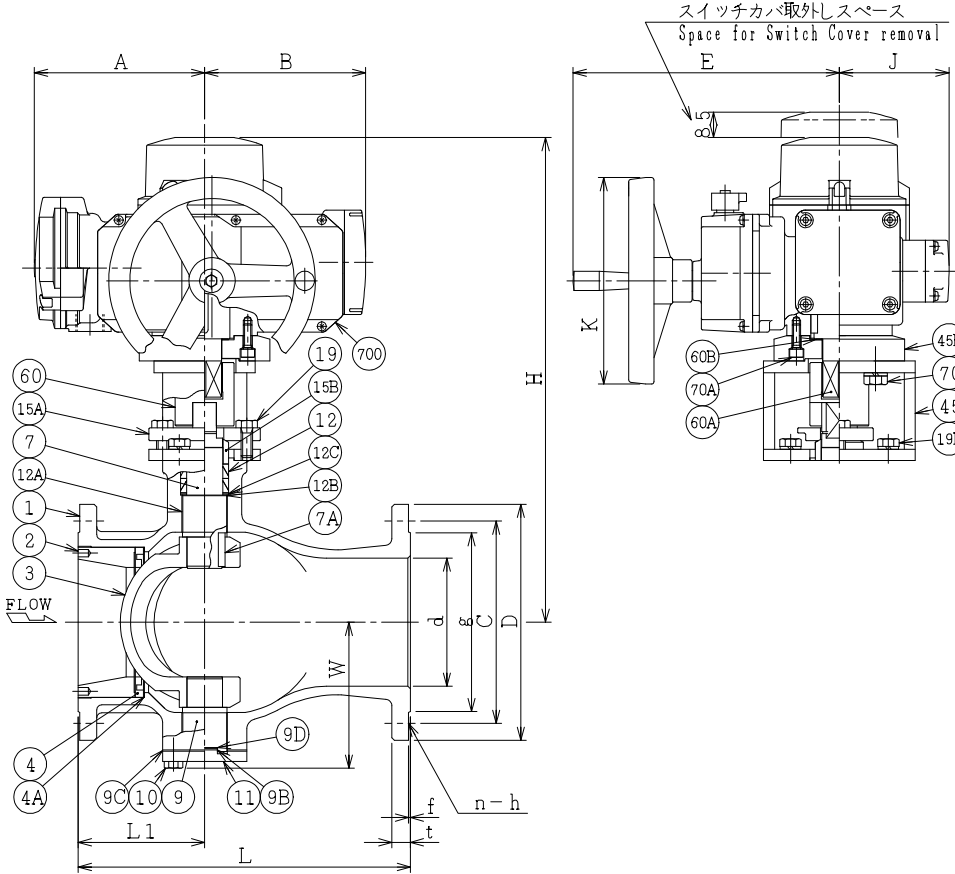
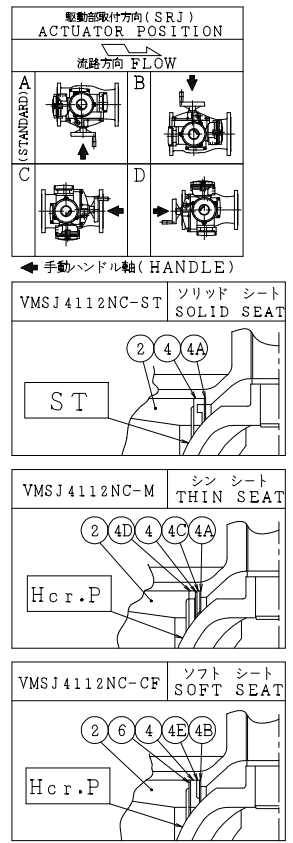


SO.No.

| NPS | DN | d | L | L1 | W | ASME or JPI CLASS 300RF | | | | | | ACTUATOR CODE SRJ- | A | B | E | J | K | H | APPROX. MASS (kg) | QTY | |
|-----|-----|-----|-----|-----|-----|-------------------------|-------|----|----|------|-------|--------------------|-----|-----|-----|-----|-----|-----|-------------------|-------|---|
| | | | | | | D | C | n | h | t | g | | | | | | | | | | f |
| 5 | 125 | | | | | | | | | | | 060 | 202 | 191 | 316 | 130 | 245 | 566 | 84.2 | | |
| 5 | 125 | 127 | 381 | 145 | 163 | 279 | 234.9 | 8 | 23 | 35.0 | 185.7 | 1.6 | 1 | 240 | 267 | 354 | 191 | 245 | 636 | 115.6 | |
| 6 | 150 | | | | | | | | | | | | 060 | 202 | 191 | 316 | 130 | 245 | 576 | 98.2 | |
| 6 | 150 | 152 | 403 | 150 | 173 | 318 | 269.9 | 12 | 23 | 37.0 | 215.9 | 1.6 | 1 | 240 | 267 | 354 | 191 | 245 | 646 | 129.6 | |
| 8 | 200 | | | | | | | | | | | | 060 | 202 | 191 | 316 | 130 | 245 | 627 | 134.8 | |
| 8 | 200 | 203 | 502 | 200 | 211 | 381 | 330.2 | 12 | 26 | 41.5 | 269.9 | 1.6 | 1 | 240 | 267 | 354 | 191 | 245 | 687 | 167.6 | |
| 8 | 200 | | | | | | | | | | | | 2 | 240 | 267 | 354 | 191 | 245 | 687 | 167.6 | |

NOTE
 配管接続部のR.F面は平滑加工になります。
 The finishes of contact faces of end flanges:Smooth



NOTE
 (*1) ASTM A351
 (*2) 強化PTFE (Reinforced PTFE)
 (*3) ステライト盛 (Stellite facing)
 (*4) 硬質クロムメッキ (Hard chrome plated)

| | | | | |
|-----|------------|----------------|-----------------------|----|
| 700 | 電動操作機 | ACTUATOR | | 1S |
| 70A | 六角穴付ボルト | CAP SCREW | SCM435 | 4 |
| 70 | 六角ボルト | BOLT | SS400 | 4 |
| 60B | スラスト軸受 | THRUST BEARING | NYLON | 1 |
| 60A | ドライブシャフト | DRIVE SHAFT | S45C | 1 |
| 60 | ジョイント | CONNECTOR | SUS304 or SCS13 | 1 |
| 45B | ヨークディスタンス | DISTANCE | S25C | 1 |
| 45 | ヨーク | YOKE | SS400 or FCD450 | 1 |
| 19D | 六角ボルト | BOLT | SS400 | 4 |
| 19 | 六角ボルト | BOLT | SUS304 | 2 |
| 15B | パッキン押え輪 | GLAND | SUS304 | 1 |
| 15A | パッキン押え | GLAND FLANGE | SCS13 | 1 |
| 12C | 座金 | WASHER | SUS316 | 2 |
| 12B | スラスト座金 | THRUST WASHER | PTFE(*2) | 1 |
| 12A | 軸受 | BEARING | SUS316 +PTFE(*2) | 2 |
| 12 | パッキン | PACKING | PTFE | 2S |
| 11 | トラニオンカバー | END CAP | SUS316 | 1 |
| 10 | 六角ボルト | BOLT | SUS304 | 4 |
| 9D | トラニオンシム | SHIM | SUS316 | 1 |
| 9C | トラニオンガスケット | GASKET | PTFE(*2) | 1 |
| 9B | トラニオン座金 | THRUST WASHER | PTFE(*2) | 1 |
| 9 | トラニオン | LOWER STEM | SUS316 | 1 |
| 7A | ステムキー | KEY | SUS316 | 1 |
| 7 | ステム | STEM | SUS316 | 1 |
| 6 | シートばね | SPRING | SUS316H | 1 |
| 4E | バックシート | BACK SEAT | SUS316 | 1 |
| 4D | アダプタ | ADAPTOR | SUS316 | 1 |
| 4C | スペーサ | SPACER | SUS316 | 1 |
| 4B | シートガスケット | GASKET | PTFE(*2) | 1 |
| 4A | シートシム | SHIM | SUS316 | 1S |
| | ソリッドシート | SOLID SEAT | SUS316 +ST(*3) | 1 |
| 4 | シンシート | THIN SEAT | SUS316H | 1 |
| | ソフトシート | SOFT SEAT | PTFE(*2) | 1 |
| 3 | ボール | BALL | SCS11 | 1 |
| 2 | インサート | INSERT | SUS316 | 1 |
| 1 | 本体 | BODY | CF8M(*1) | 1 |

| NO. | PART NAME | MATERIAL | QTY | REMARKS |
|----------|---------------------|--|--------------------|---------|
| ACTION | | TITLE 電動操作式Vポート弁 MOTOR OPERATED V-PORT VALVE (CL300) | | |
| APPROVED | <i>Y. Kusumoki</i> | CODE NO. | VMSJ4112NC-125/200 | |
| CHECKED | <i>Y. Mizushima</i> | DRAWING NO. | FB2750-010A | REV. 1 |
| DRAWN | Y. ISHIBASHI | DATE | 2016. 8.30 | |

NDV NIPPON DAIYA VALVE CO., LTD.
 TOKYO JAPAN

REV. NO. I
 DATE 2016. 8.30
 DRAWN S. KITAGAWA
 DATE 2015.12.10