

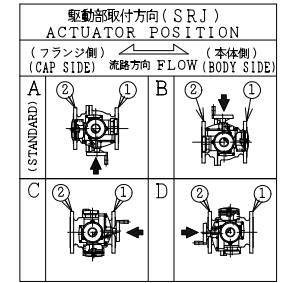
SO.No.

NPS	DN	d	L	L1	W	ASME or JPI CLASS 300RF						ACTUATOR CODE SRJ-	A	B	E	J	K	H	APPROX. MASS (kg)	QTY	
						D	C	n	h	t	g										f
5	125	127	381	158	296	279	235.0	8	22	35.5	185.6	1.6	060	202	191	316	130	245	530	94.0	
5	125					1	240	267	354	191	245	600	120.0								
6	150	152	403	178	321	318	269.7	12	22	37.0	215.9	1.6	060	202	191	316	130	245	550	115.0	
6	150					1	240	267	354	191	245	620	140.0								
8	200	203	502	235	414	381	330.2	12	26	41.5	269.7	1.6	060	202	191	316	130	245	609	158.0	
8	200												1	240	267	354	191	245	669	180.0	
8	200												2	240	267	354	191	245	669	180.0	

NOTE

配管接続部のRF面は平滑加工になります。  
The finishes of contact faces of end flanges:Smooth

* シート材料	SEAT MATERIAL
NTF	R.PTFE (NEW PTFE)
NCF	R.PTFE (カーボンファイバ入り CARBON FIBER FILLED)
NGR	R.PTFE (ガラスファイバ入り GLASS FIBER FILLED)



← 手動ハンドル軸 (HANDLE)

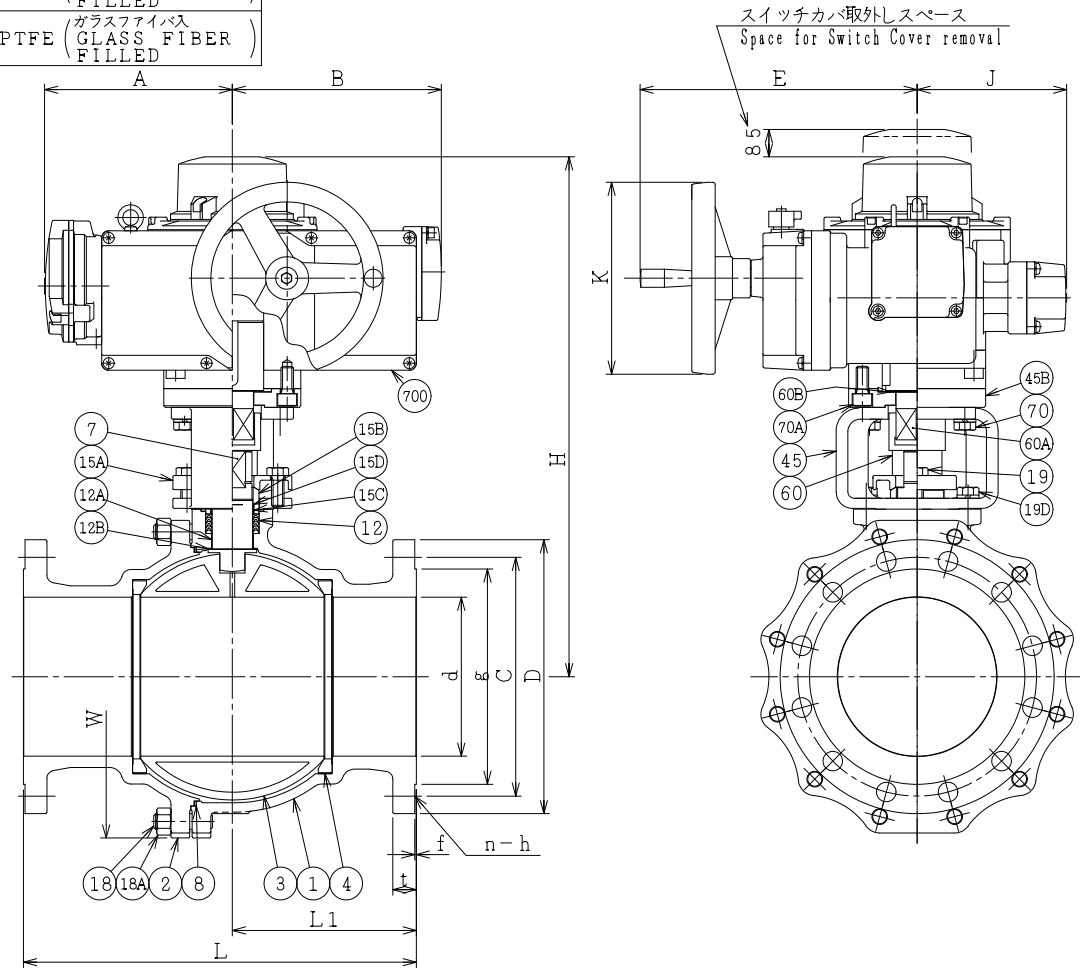
NOTE

- (\*1) ASTM A351
- (\*2) NEW PTFE

700	電動操作機	ACTUATOR		1S	
70A	六角穴付ボルト	CAP SCREW	SCM435	4	
70	六角ボルト	BOLT	SS400	4	
60B	スラスト軸受	THRUST BEARING	NYLON	1	
60A	ドライブシャフト	DRIVE SHAFT	S45C	1	
60	ジョイント	CONNECTOR	SUS304 or SCS13	1	
45B	ヨークデイスタンス	DISTANCE	S25C	1	
45	ヨーク	YOKE	SS400 or FCD450	1	
19D	六角ボルト	BOLT	SS400	4	
19	六角ボルト	BOLT	SS400	2	
18A	ナット	NUT	SUS303	8~12	
18	箱込みボルト	STUD BOLT	SUS304	8~12	
15D	ワイヤースプリング	WIRE SPRING	SUS304	1	
15C	ステム軸受	BEARING	NTF	1 (*2)	
15B	パッキン押え輪	GLAND	SUS304	1	
15A	パッキン押え	GLAND FLANGE	SCS13A	1	
12B	スラスト座金	THRUST WASHER	NTF	1 (*2)	
12A	軸受	BEARING	NTF	1 (*2)	
12	パッキン	PACKING	NTF	1S (*2)	
8	ガスケット	GASKET	NTF	1 (*2)	
7	ステム	STEM	SUS304	1	
4	シート	SEAT	*	2	
3	ボール	BALL	SUS304	1	
2	フランジ	CAP	CF8	1 (*1)	
1	本体	BODY	CF8	1 (*1)	
NO.	PART NAME		MATERIAL	QTY	REMARKS

ACTION		TITLE 電動操作式ボール弁 MOTOR OPERATED BALL VALVE (CL300)		
APPROVED	<i>Y. Sida</i>	CODE NO.	FMSJ4107NB-*	-125/200
CHECKED	<i>Y. Kusunoki</i>	DRAWING NO.	FB2749-094A	REV. 0
DRAWN	Y. MIYAZAKI	DATE	2016. 5. 2	

NDV NIPPON DAIYA VALVE CO., LTD. TOKYO JAPAN



REV. NO. DATE  
REV. 0 DRAWN Y. MIYAZAKI DATE 2016. 5. 2