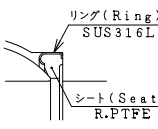
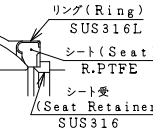
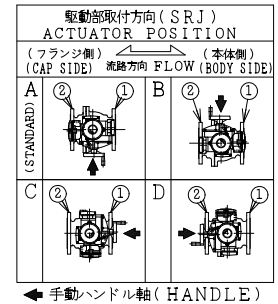


SO.No.

DN	d	L	L1	W	JIS 20KRF							ACTUATOR CODE SRJ-	A	B	E	J	K	H	APPROX. MASS (kg)	Q' TY
					D	C	n	h	t	g	f									
125	127	381	158	296	270	225	8	25	26	195	2	060	202	191	316	130	245	530	94.0	
125												1	240	267	354	191	245	600	120.0	
150	152	403	178	321	305	260	12	25	28	230	2	060	202	191	316	130	245	550	115.0	
150												1	240	267	354	191	245	620	140.0	
200												060	202	191	316	130	245	609	158.0	
200	203	502	235	414	350	305	12	25	30	275	2	1	240	267	354	191	245	669	180.0	
200												2	240	267	354	191	245	669	180.0	

シート部詳細 Detail of Seat

CFM or GRM	CFMR or GRMR
	
* シート材料 SEAT MATERIAL	
CFM R.PTFE	(カーボンファイバース) CARBON FIBER FILLED
GRM R.PTFE	(ガラスファイバース) GLASS FIBER FILLED
CFMR R.PTFE	(カーボンファイバース) CARBON FIBER FILLED
GRMR R.PTFE	(ガラスファイバース) GLASS FIBER FILLED



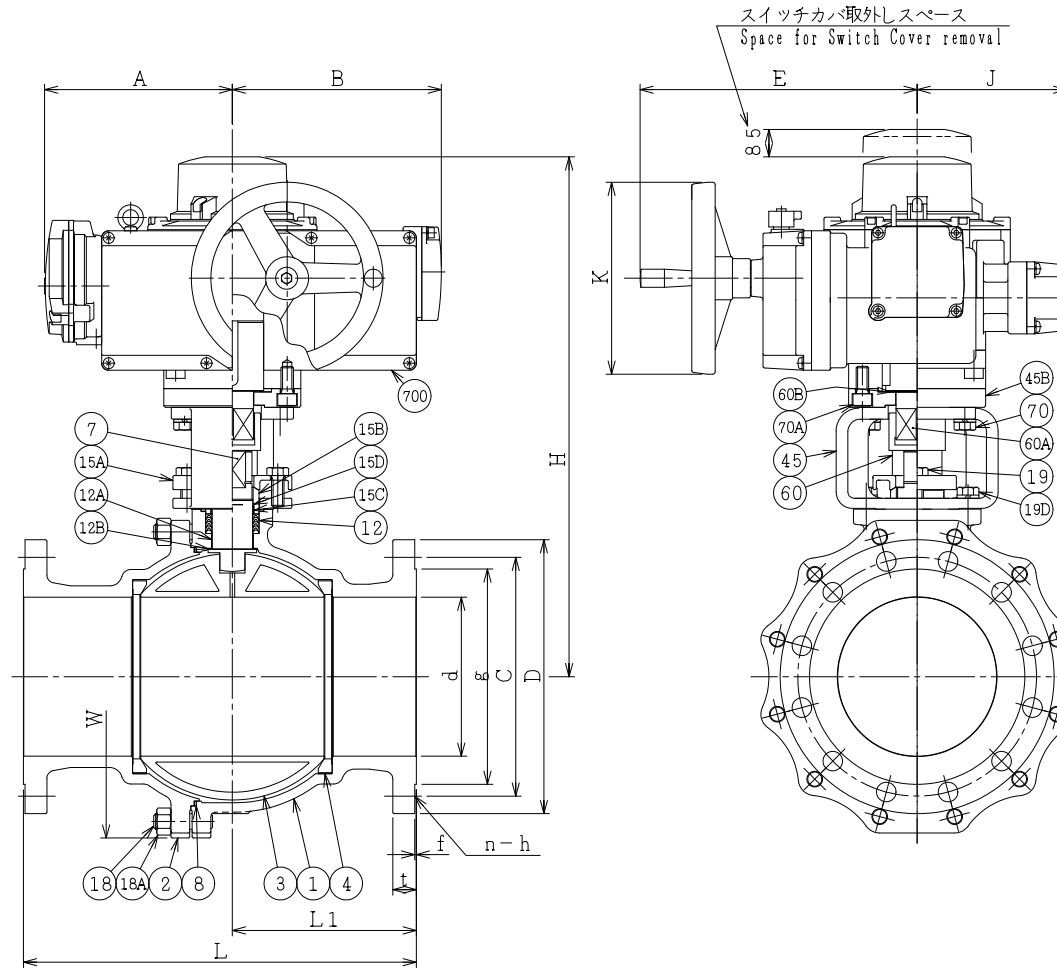
NOTE

(*1) NEW PTFE

700	電動操作機	ACTUATOR		1S
70A	六角穴付ボルト	CAP SCREW	SCM435	4
70	六角ボルト	BOLT	SS400	4
60B	スラスト軸受	THRUST BEARING	NYLON	1
60A	ドライブシャフト	DRIVE SHAFT	S45C	1
60	ジョイント	CONNECTOR	SUS304 or SCS13	1
45B	ヨークデイスタンス	DISTANCE	S25C	1
45	ヨーク	YOKE	SS400 or FCD450	1
19D	六角ボルト	BOLT	SS400	4
19	六角ボルト	BOLT	SUS304	2
18A	ナット	NUT	SUS303	8~12
18	箱込みボルト	STUD BOLT	SUS304	8~12
15D	ワイヤースプリング	WIRE SPRING	SUS304	1
15C	ステム軸受	BEARING	NTF	1 (*1)
15B	パッキン押え輪	GLAND	SUS304	1
15A	パッキン押え	GLAND FLANGE	SCS13A	1
12B	スラスト座金	THRUST WASHER	NTF	1 (*1)
12A	軸受	BEARING	NTF	1 (*1)
12	パッキン	PACKING	NTF	1S (*1)
8	ガスケット	GASKET	NTF	1 (*1)
7	ステム	STEM	SUS304	1
4	シート	SEAT	*	2
3	ボール	BALL	SUS304	1
2	フランジ	CAP	SCS13A	1
1	本体	BODY	SCS13A	1

NO.	PART NAME	MATERIAL	Q'TY	REMARKS
ACTION		TITLE 電動操作式ボール弁 MOTOR OPERATED BALL VALVE (J20K)		
APPROVED	<i>Y. Sida</i>	CODE NO.	FMSJ 4107NB-*	-125/200
CHECKED	<i>Y. Kusunoki</i>	DRAWING NO.	FB2749-088A	REV. 0
DRAWN	Y. MIYAZAKI			
DATE	2016. 5. 2			

NDV NIPPON DAIYA VALVE CO., LTD. TOKYO JAPAN



REV. NO. DATE
REV. 0 DRAWN Y. MIYAZAKI
DATE 2016. 5. 2