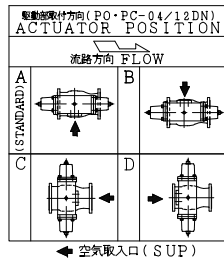
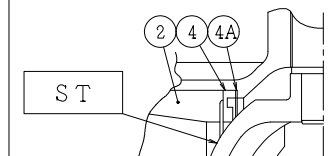


SO.No.

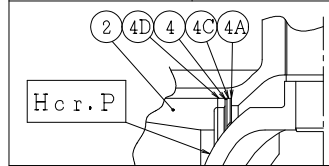
DN	d	L	L1	W	JIS 20KRF							ACTUATOR CODE PO(C)-	B	m	H	H1	APPROX. MASS (kg)	Q' TY
					D	C	n	h	t	g	f							
25																		
25	25	165	55	48	125	90	4	19	16	67	1	05DN	268	13~16	221	157	8.5	
25												06DN	314	15~18	237	165	10.0	
40												08DN	392	17~21	258	177	13.0	
40	38	190	70	71	140	105	4	19	18	81	2	06DN	314	15~18	266	194	14.0	
40												08DN	392	17~21	287	206	17.5	
50												10DN	500	20~26	333	229	25.5	
50	51	216	75	77	155	120	8	19	18	96	2	08DN	392	17~21	292	211	19.5	
50												10DN	500	20~26	338	234	27.5	
65												12DN	634	26~33	371	253	40.5	
65	64	241	80	96	175	140	8	19	20	116	2	08DN	392	17~21	327	246	24.0	
65												10DN	500	20~26	373	269	32.0	
80												12DN	634	26~33	406	288	45.0	
80	76	283	90	101	200	160	8	23	22	132	2	10DN	500	20~26	378	274	34.0	
100												12DN	634	26~33	411	293	47.0	
100	102	305	106	131	225	185	8	23	24	160	2	10DN	500	20~26	418	314	45.5	
100												12DN	634	26~33	451	333	58.5	



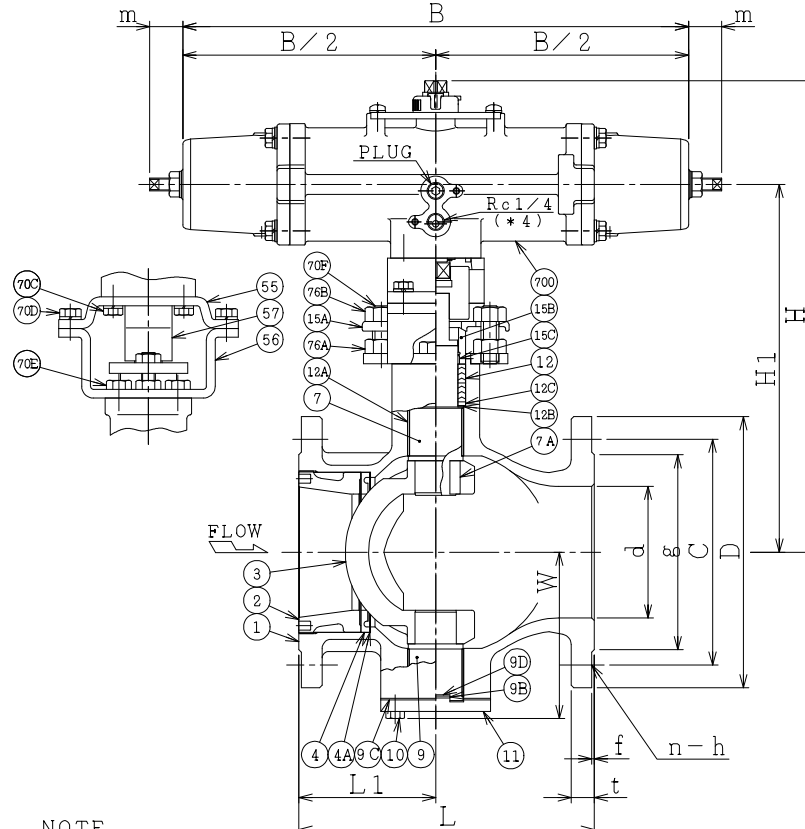
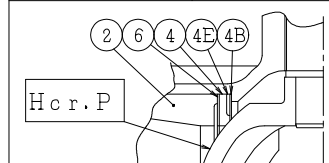
VPO1112ND-ST	ソリッド シート
VPC1112ND-ST	SOLID SEAT



VPO1112ND-M	シン シート
VPC1112ND-M	THIN SEAT



VPO1112ND-CF	ソフト シート
VPC1112ND-CF	SOFT SEAT



- NOTE
- (*1) 強化PTFE (Reinforced PTFE)
 - (*2) ステライト盛 (Stellite facing)
 - (*3) 硬質クロムメッキ (Hard chrome Plated)
 - (*4) VPO:加圧で開 (Air to Open)
VPC:加圧で閉 (Air to Shut)

700	駆動部	ACTUATOR		1	S
76B	六角ナット	NUT	SUS304	2	
76A	六角ナット	NUT	SUS304	2	
70F	長ねじボルト	STUD BOLT	SUS304	2	
70E	六角ボルト	BOLT	SUS304	2	
70D	六角ボルト	BOLT	SUS304	4	
70C	六角ボルト	BOLT	SUS304	4	
57	カップリング	COUPLING	SUS	1	
56	ヨーク B	YOKE B	SS400	1	
55	ヨーク A	YOKE A	SS400	1	
15C	ステム軸受	BEARING	NTF	1	NEW PTFE
15B	パッキン押え輪	GLAND	SUS304	1	
15A	パッキン押え	GLAND FLANGE	SCS13A	1	
12C	座金	WASHER	SUS316	1	
12B	スラスト座金	THRUST WASHER	PTFE(*1)	1	
12A	軸受	BEARING	SUS316 +PTFE(*1)	2	
12	パッキン	PACKING	NTF	2	SNEW PTFE
11	トラニオンカバー	END CAP	SUS316	1	
10	六角ボルト	BOLT	SUS304	4	
9D	トラニオンシム	SHIM	SUS316	1	
9C	トラニオンガスケット	GASKET	PTFE(*1)	1	
9B	トラニオン座金	THRUST WASHER	PTFE(*1)	1	
9	トラニオン	LOWER STEM	SUS316	1	
7A	ステムキー	KEY	SUS316	1	
7	ステム	STEM	SUS316	1	
6	シートばね	SPRING	SUS316H	1	
4E	バックシート	BACK SEAT	SUS316	1	
4D	アダプタ	ADAPTOR	SUS316	1	
4C	スペーサ	SPACER	SUS316	1	
4B	シートガスケット	GASKET	PTFE(*1)	1	
4A	シートシム	SHIM	SUS316	1	S
4	ソリッド シート	SOLID SEAT	SUS316 +ST(*2)	1	
4	シンシート	THIN SEAT	SUS316H	1	
4	ソフトシート	SOFT SEAT	PTFE(*1)	1	
3	ボール	BALL	SCS11	1	ST(*2) Hcr.P(*3)
2	インサート	INSERT	SCS14A	1	
1	本体	BODY	SCS14A	1	

NO.	PART NAME	MATERIAL	Q'TY	REMARKS
ACTION		TITLE		
		空気操作式Vポート弁 PNEUMATIC OPERATED V-PORT VALVE (J20K)		
APPROVED	<i>Y. Kasunoki</i>	CODE NO.	VPO(C)1112ND-25/100	
CHECKED	<i>Y. Mizusaki</i>	DRAWING	FB2741-005B	
DRAWN	H.KATO	NO.	0	
DATE	2014. 6. 4			

NDV NIPPON DAIYA VALVE CO., LTD.
TOKYO JAPAN

REV NO. DATE
REV 0
DATE 2014. 6. 4 DRAWN H.KATO