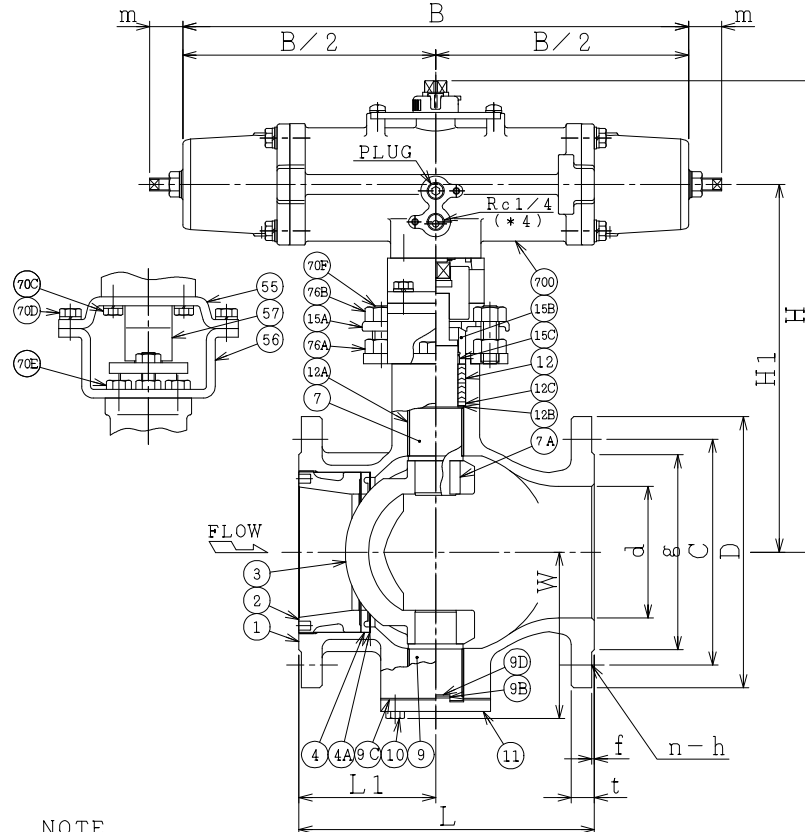
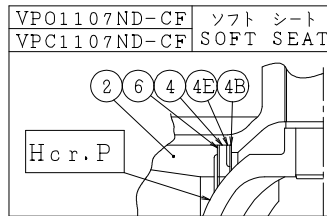
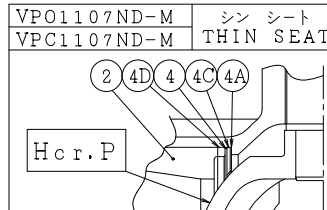
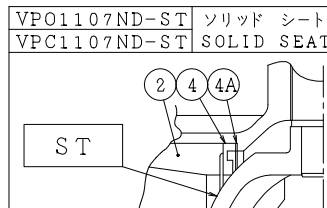
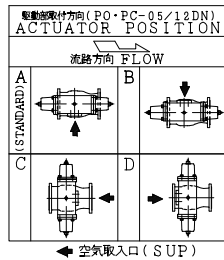


SO.No.

DN	d	L	L1	W	JIS 10KRF							ACTUATOR CODE PO(C)-	B	m	H	H1	APPROX. MASS (kg)	Q' TY
					D	C	n	h	t	g	f							
25																		
25	25	127	55	48	125	90	4	19	14	67	1	05DN	268	13~16	221	157	7.3	
25												06DN	314	15~18	237	165	8.8	
40												08DN	392	17~21	258	177	11.8	
40	38	165	70	71	140	105	4	19	16	81	2	06DN	314	15~18	266	194	12.3	
40												08DN	392	17~21	287	206	15.8	
50												10DN	500	20~26	333	229	23.8	
50	51	178	75	77	155	120	4	19	16	96	2	08DN	392	17~21	292	211	17.1	
50												10DN	500	20~26	338	234	25.1	
65												12DN	634	26~33	371	253	38.1	
65	64	190	80	96	175	140	4	19	18	116	2	08DN	392	17~21	327	246	21.5	
65												10DN	500	20~26	373	269	29.5	
80												12DN	634	26~33	406	288	42.5	
80	76	203	90	101	185	150	8	19	18	126	2	10DN	500	20~26	378	274	31.0	
100												12DN	634	26~33	411	293	44.0	
100	102	229	106	131	210	175	8	19	18	151	2	10DN	500	20~26	418	314	40.0	
100												12DN	634	26~33	451	333	53.0	



NOTE  
 (\*1) 強化PTFE (Reinforced PTFE)  
 (\*2) ステライト盛 (Stellite facing)  
 (\*3) 硬質クロムメッキ (Hard chrome Plated)  
 (\*4) VPO:加圧で開 (Air to Open)  
 VPC:加圧で閉 (Air to Shut)

700	駆動部	ACTUATOR		1	S
76B	六角ナット	NUT	SUS304	2	
76A	六角ナット	NUT	SUS304	2	
70F	長ねじボルト	STUD BOLT	SUS304	2	
70E	六角ボルト	BOLT	SUS304	2	
70D	六角ボルト	BOLT	SUS304	4	
70C	六角ボルト	BOLT	SUS304	4	
57	カップリング	COUPLING	SUS	1	
56	ヨーク B	YOKE B	SS400	1	
55	ヨーク A	YOKE A	SS400	1	
15C	ステム軸受	BEARING	NTF	1	NEW PTFE
15B	パッキン押え輪	GLAND	SUS304	1	
15A	パッキン押え	GLAND FLANGE	SCS13A	1	
12C	座金	WASHER	SUS316	1	
12B	スラスト座金	THRUST WASHER	PTFE(*1)	1	
12A	軸受	BEARING	SUS316 +PTFE(*1)	2	
12	パッキン	PACKING	NTF	2	S NEW PTFE
11	トラニオンカバー	END CAP	SUS316	1	
10	六角ボルト	BOLT	SUS304	4	
9D	トラニオンシム	SHIM	SUS316	1	
9C	トラニオンガスケット	GASKET	PTFE(*1)	1	
9B	トラニオン座金	THRUST WASHER	PTFE(*1)	1	
9	トラニオン	LOWER STEM	SUS316	1	
7A	ステムキー	KEY	SUS316	1	
7	ステム	STEM	SUS316	1	
6	シートばね	SPRING	SUS316H	1	
4E	バックシート	BACK SEAT	SUS316	1	
4D	アダプタ	ADAPTOR	SUS316	1	
4C	スペーサ	SPACER	SUS316	1	
4B	シートガスケット	GASKET	PTFE(*1)	1	
4A	シートシム	SHIM	SUS316	1	S
4	ソリッド シート	SOLID SEAT	SUS316 +ST(*2)	1	
4	シンシート	THIN SEAT	SUS316H	1	
4	ソフトシート	SOFT SEAT	PTFE(*1)	1	
3	ボール	BALL	SCS11	1	ST(*2) Hcr.P(*3)
2	インサート	INSERT	SCS13A	1	
1	本体	BODY	SCS13A	1	

NO.	PART NAME	MATERIAL	QTY	REMARKS
ACTION		TITLE 空気操作式Vポート弁 PNEUMATIC OPERATED V-PORT VALVE (J10K)		
APPROVED	<i>Y. Kusumaki</i>	CODE NO.	VPO(C)1107ND-25/100	
CHECKED	<i>H. Kato</i>	DRAWING	REV.	
DRAWN	Y. MIYAZAKI	NO.	FB2741-001B 1	
DATE	2014. 5.28			
<b>NDV</b> NIPPON DAIYA VALVE CO., LTD. TOKYO JAPAN				

REV 0  
 DATE 2014. 4.28  
 DRAWN Y. MASHIKO  
 REV NO.  
 DATE 2014. 5.28  
 I