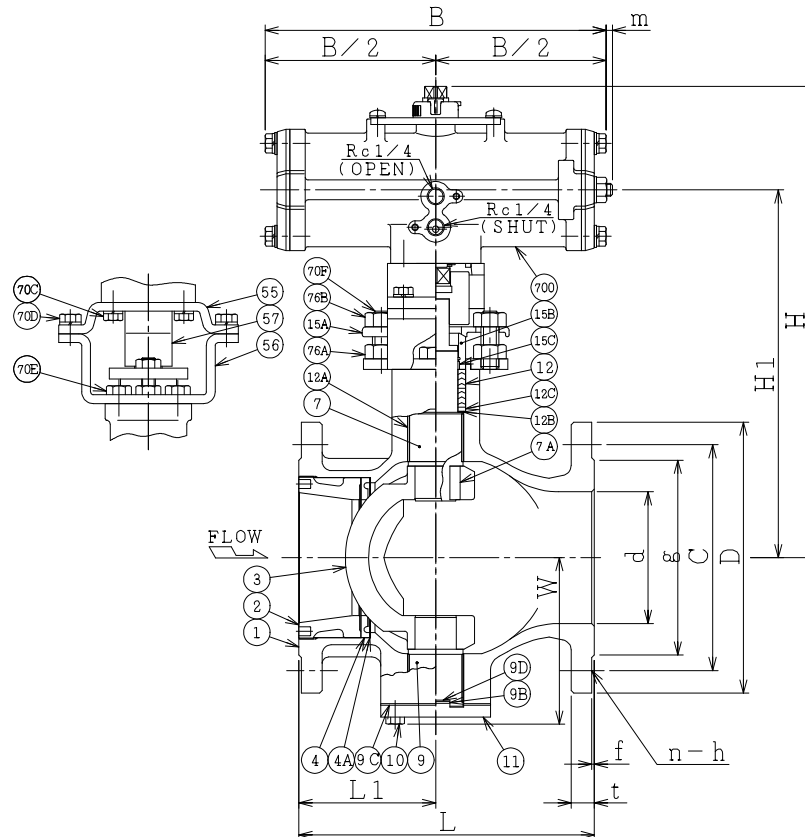
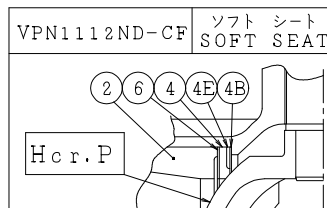
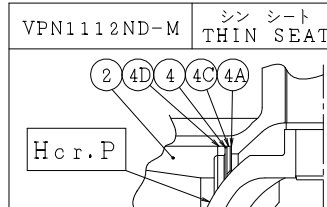
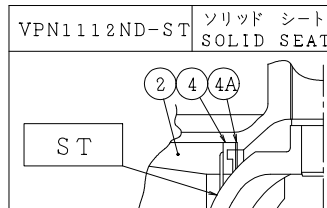
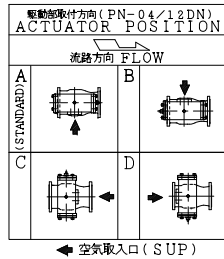


SO.No.

DN	d	L	L1	W	JIS 20KRF							ACTUATOR CODE PN-	B	m	H	H1	APPROX. MASS (kg)	Q' TY
					D	C	n	h	t	g	f							
25	25	165	55	48	125	90	4	19	16	67	1	04DN	144	0~3	208	151	6.5	
25												05DN	172	0~3	221	157	7.5	
40												05DN	172	0~3	250	186	11.0	
40	38	190	70	71	140	105	4	19	18	81	2	06DN	214	0~3	266	194	12.0	
40												08DN	266	0~4	287	206	15.5	
50												06DN	214	0~3	271	199	14.0	
50	51	216	75	77	155	120	8	19	18	96	2	08DN	266	0~4	292	211	17.5	
65												06DN	214	0~3	306	234	19.5	
65	64	241	80	96	175	140	8	19	20	116	2	08DN	266	0~4	327	246	21.5	
65												10DN	336	0~6	373	269	27.0	
80												08DN	266	0~4	332	251	23.0	
80	76	283	90	101	200	160	8	23	22	132	2	10DN	336	0~6	378	274	28.5	
100												08DN	266	0~4	372	291	33.0	
100	102	305	106	131	225	185	8	23	24	160	2	10DN	336	0~6	418	314	38.5	
100												12DN	420	2~9	451	333	46.5	



NOTE

(\*1) 強化PTFE (Reinforced PTFE)  
 (\*2) ステライト盛 (Stellite facing)  
 (\*3) 硬質クロムメッキ (Hard chrome plated)

700	駆動部	ACTUATOR		1 S
76B	六角ナット	NUT	SUS304	2
76A	六角ナット	NUT	SUS304	2
70F	長ねじボルト	STUD BOLT	SUS304	2
70E	六角ボルト	BOLT	SUS304	2
70D	六角ボルト	BOLT	SUS304	4
70C	六角ボルト	BOLT	SUS304	4
57	カップリング	COUPLING	SUS	1
56	ヨーク B	YOKE B	SS400	1
55	ヨーク A	YOKE A	SS400	1
15C	ステム軸受	BEARING	NTF	1 NEW PTFE
15B	パッキン押え輪	GLAND	SUS304	1
15A	パッキン押え	GLAND FLANGE	SCS13A	1
12C	座金	WASHER	SUS316	1
12B	スラスト座金	THRUST WASHER	PTFE(*1)	1
12A	軸受	BEARING	SUS316 +PTFE(*1)	2
12	パッキン	PACKING	NTF	2S NEW PTFE
11	トラニオンカバー	END CAP	SUS316	1
10	六角ボルト	BOLT	SUS304	4
9D	トラニオンシム	SHIM	SUS316	1
9C	トラニオンガスケット	GASKET	PTFE(*1)	1
9B	トラニオン座金	THRUST WASHER	PTFE(*1)	1
9	トラニオン	LOWER STEM	SUS316	1
7A	ステムキー	KEY	SUS316	1
7	ステム	STEM	SUS316	1
6	シートばね	SPRING	SUS316H	1
4E	バックシート	BACK SEAT	SUS316	1
4D	アダプタ	ADAPTOR	SUS316	1
4C	スペーサ	SPACER	SUS316	1
4B	シートガスケット	GASKET	PTFE(*1)	1
4A	シートシム	SHIM	SUS316	1 S
4	ソリッドシート	SOLID SEAT	SUS316 +ST(*2)	1
	シンシート	THIN SEAT	SUS316H	1
	ソフトシート	SOFT SEAT	PTFE(*1)	1
3	ボール	BALL	SCS11	1 ST(*2) Hcr.P(*3)
2	インサート	INSERT	SCS14A	1
1	本体	BODY	SCS14A	1

NO.	PART NAME	MATERIAL	QTY	REMARKS
ACTION		TITLE		
加圧開, 加圧閉		空気操作式Vポート弁		
DOUBLE ACTING		PNEUMATIC OPERATED		
		V-PORT VALVE (J20K)		
APPROVED	<i>Y. Kasunoki</i>	CODE NO.	VPN1112ND-25/100	
CHECKED	<i>Y. Mizusaki</i>	DRAWING	FB2740-005B	
DRAWN	Y.KUSUNOKI	NO.	REV. 0	
DATE	2015. 6.18			

**NDV** NIPPON DAIYA VALVE CO., LTD.  
TOKYO JAPAN

REV NO. DATE  
REV 0  
DRAWN Y.KUSUNOKI  
DATE 2015. 6.18