

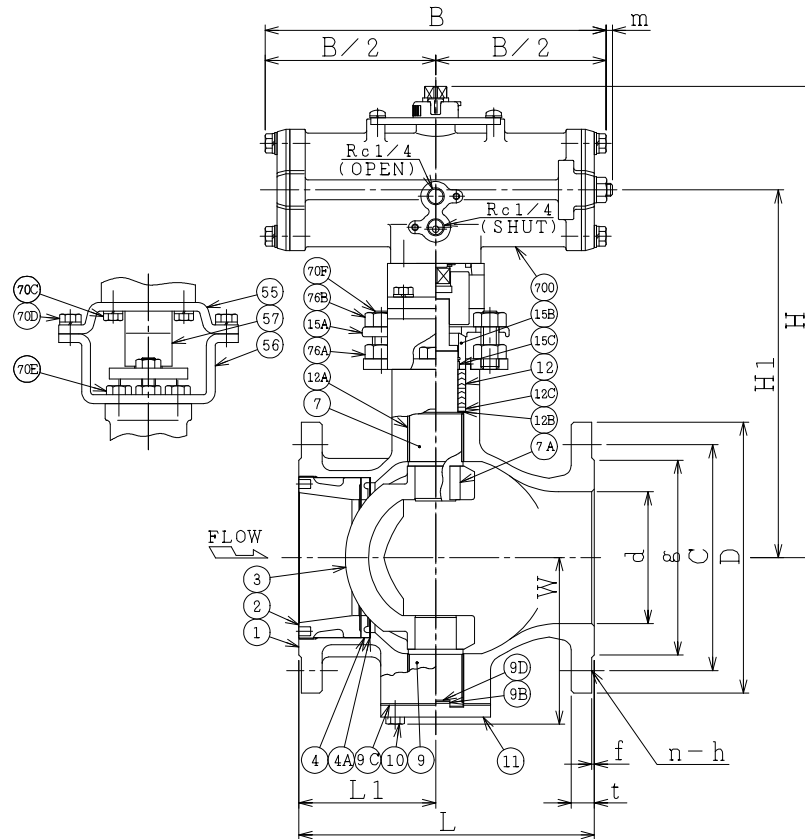
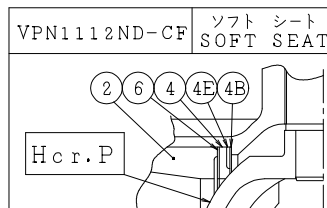
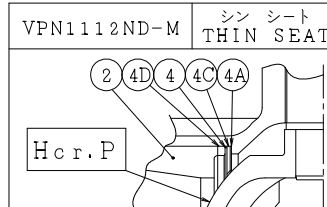
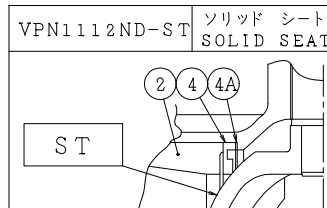
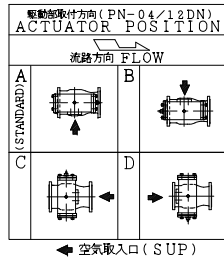
SO.No.

NPS	DN	d	L	L1	W	ASME or JPI CLASS 150RF						ACTUATOR CODE PN-	B	m	H	H1	APPROX. MASS (kg)	QTY			
						D	C	n	h	t	g								f		
1	25	25	127	55	48	108	79.2	4	16	11.5	50.8	1.6	04DN	144	0~3	208	151	5.3			
1	25					05DN	172	0~3	221	157	6.3										
1-1/2	40	38	165	70	71	127	98.6	4	16	14.5	73.2	1.6	05DN	172	0~3	250	186	9.3			
1-1/2	40					06DN	214	0~3	266	194	10.3										
1-1/2	40	2	50	51	178	75	77	152	120.6	4	19	16.0	91.9	1.6	08DN	266	0~4	287	206	13.8	
2	50														06DN	214	0~3	271	199	11.6	
2	50	2	50	51	178	75	77	152	120.6	4	19	16.0	91.9	1.6	08DN	266	0~4	292	211	15.1	
2-1/2	65														06DN	214	0~3	306	234	17.0	
2-1/2	65	64	190	80	96	178	139.7	4	19	18.0	104.6	1.6	08DN	266	0~4	327	246	19.0			
2-1/2	65					10DN	336	0~6	373	269	24.5										
3	80	76	203	90	101	190	152.4	4	19	19.5	127.0	1.6	08DN	266	0~4	332	251	20.0			
3	80					10DN	336	0~6	378	274	25.5										
4	100	4	100	102	229	131	190.5	8	19	24.0	157.2	1.6	08DN	266	0~4	372	291	27.5			
4	100					10DN	336	0~6	418	314	33.0										
4	100	4	100	102	229	131	190.5	8	19	24.0	157.2	1.6	12DN	420	2~9	451	333	41.0			
4	100					12DN	420	2~9	451	333	41.0										

NOTE

配管接続部のRF面は平滑加工になります。

The finishes of contact faces of end flanges:Smooth



NOTE

- (\*1) 強化PTFE (Reinforced PTFE)
- (\*2) ステライト盛 (Stellite facing)
- (\*3) 硬質クロムメッキ (Hard chrome plated)

700	駆動部	ACTUATOR		1	S
76B	六角ナット	NUT	SUS304	2	
76A	六角ナット	NUT	SUS304	2	
70F	長ねじボルト	STUD BOLT	SUS304	2	
70E	六角ボルト	BOLT	SUS304	2	
70D	六角ボルト	BOLT	SUS304	4	
70C	六角ボルト	BOLT	SUS304	4	
57	ヨーク B	YOKE B	SS400	1	
56	ヨーク A	YOKE A	SS400	1	
55	ヨーク A	YOKE A	SS400	1	
15C	ステム軸受	BEARING	NTF	1	NEW PTFE
15B	パッキン押え輪	GLAND	SUS304	1	
15A	パッキン押え	GLAND FLANGE	SCS13A	1	
12C	座金	WASHER	SUS316	1	
12B	スラスト座金	THRUST WASHER	PTFE(*1)	1	
12A	軸受	BEARING	SUS316 +PTFE(*1)	2	
12	パッキン	PACKING	NTF	2	S NEW PTFE
11	トラニオンカバー	END CAP	SUS316	1	
10	六角ボルト	BOLT	SUS304	4	
9D	トラニオンシム	SHIM	SUS316	1	
9C	トラニオンガスケット	GASKET	PTFE(*1)	1	
9B	トラニオン座金	THRUST WASHER	PTFE(*1)	1	
9	トラニオン	LOWER STEM	SUS316	1	
7A	ステムキー	KEY	SUS316	1	
7	ステム	STEM	SUS316	1	
6	シートばね	SPRING	SUS316H	1	
4E	バックシート	BACK SEAT	SUS316	1	
4D	アダプタ	ADAPTOR	SUS316	1	
4C	スペーサ	SPACER	SUS316	1	
4B	シートガスケット	GASKET	PTFE(*1)	1	
4A	シートシム	SHIM	SUS316	1	S
4	ソリッド シート	SOLID SEAT	SUS316 +ST(*2)	1	
4	シンシート	THIN SEAT	SUS316H	1	
4	ソフトシート	SOFT SEAT	PTFE(*1)	1	
3	ボール	BALL	SCS11	1	ST(*2) Hcr.P(*3)
2	インサート	INSERT	SCS14A	1	
1	本体	BODY	CF8M	1	ASTM A351

NO.	PART NAME	MATERIAL	QTY	REMARKS
ACTION		TITLE		
加圧開, 加圧閉		空気操作式Vポート弁		
DOUBLE ACTING		PNEUMATIC OPERATED		
		V-PORT VALVE (CL150)		
APPROVED	Y. Kasunoki	CODE NO.	VPN1112ND-25/100	
CHECKED	Y. Mizusaki	DRAWING	FB2740-004B	
DRAWN	Y.KUSUNOKI	NO.	REV. 1	
DATE	2017. 6. 5			

NDV NIPPON DAIYA VALVE CO., LTD.  
TOKYO JAPAN

REV NO. 1  
DATE 2017. 6. 5  
DRAWN Y.KUSUNOKI  
REV 0  
DATE 2016.11. 9