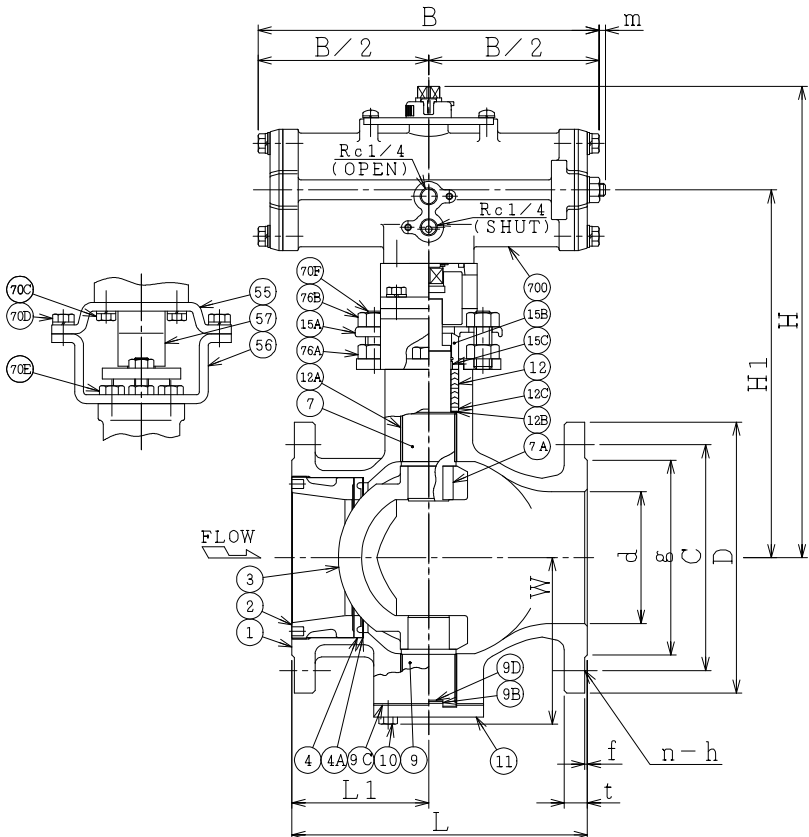
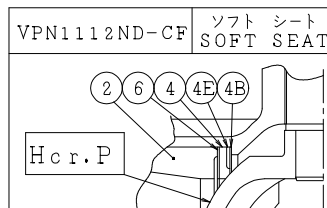
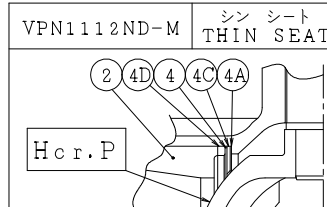
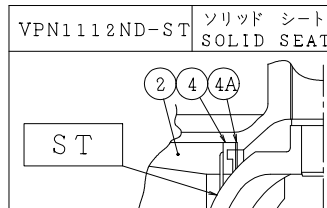
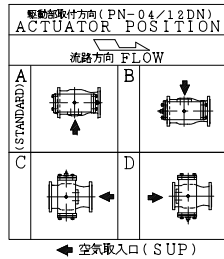


SO.No.

DN	d	L	L1	W	JIS 10KRF							ACTUATOR CODE PN-	B	m	H	H1	APPROX. MASS (kg)	Q' TY
					D	C	n	h	t	g	f							
25	25	127	55	48	125	90	4	19	14	67	1	04DN	144	0~3	208	151	5.3	
25	25	127	55	48	125	90	4	19	14	67	1	05DN	172	0~3	221	157	6.3	
40	40	165	70	71	140	105	4	19	16	81	2	05DN	172	0~3	250	186	9.3	
40	40	165	70	71	140	105	4	19	16	81	2	06DN	214	0~3	266	194	10.3	
40	40	165	70	71	140	105	4	19	16	81	2	08DN	266	0~4	287	206	13.8	
50	50	178	75	77	155	120	4	19	16	96	2	06DN	214	0~3	271	199	11.6	
50	50	178	75	77	155	120	4	19	16	96	2	08DN	266	0~4	292	211	15.1	
65	65	190	80	96	175	140	4	19	18	116	2	06DN	214	0~3	306	234	17.0	
65	65	190	80	96	175	140	4	19	18	116	2	08DN	266	0~4	327	246	19.0	
65	65	190	80	96	175	140	4	19	18	116	2	10DN	336	0~6	373	269	24.5	
80	80	203	90	101	185	150	8	19	18	126	2	08DN	266	0~4	332	251	20.0	
80	80	203	90	101	185	150	8	19	18	126	2	10DN	336	0~6	378	274	25.5	
100	100	229	106	131	210	175	8	19	18	151	2	08DN	266	0~4	372	291	27.5	
100	100	229	106	131	210	175	8	19	18	151	2	10DN	336	0~6	418	314	33.0	
100	100	229	106	131	210	175	8	19	18	151	2	12DN	420	2~9	451	333	41.0	



NOTE

- (\*1) 強化PTFE (Reinforced PTFE)
- (\*2) ステライト盛 (Stellite facing)
- (\*3) 硬質クロムメッキ (Hard chrome Plated)

700	駆動部	ACTUATOR		1	S
76B	六角ナット	NUT	SUS304	2	
76A	六角ナット	NUT	SUS304	2	
70F	長ねじボルト	STUD BOLT	SUS304	2	
70E	六角ボルト	BOLT	SUS304	2	
70D	六角ボルト	BOLT	SUS304	4	
70C	六角ボルト	BOLT	SUS304	4	
57	カップリング	COUPLING	SUS	1	
56	ヨーク B	YOKE B	SS400	1	
55	ヨーク A	YOKE A	SS400	1	
15C	ステム軸受	BEARING	NTF	1	NEW PTFE
15B	パッキン押え輪	GLAND	SUS304	1	
15A	パッキン押え	GLAND FLANGE	SCS13A	1	
12C	座金	WASHER	SUS316	1	
12B	スラスト座金	THRUST WASHER	PTFE(*1)	1	
12A	軸受	BEARING	SUS316 +PTFE(*1)	2	
12	パッキン	PACKING	NTF	2	SNEW PTFE
11	トラニオンカバー	END CAP	SUS316	1	
10	六角ボルト	BOLT	SUS304	4	
9D	トラニオンシム	SHIM	SUS316	1	
9C	トラニオンガスケット	GASKET	PTFE(*1)	1	
9B	トラニオン座金	THRUST WASHER	PTFE(*1)	1	
9	トラニオン	LOWER STEM	SUS316	1	
7A	ステムキー	KEY	SUS316	1	
7	ステム	STEM	SUS316	1	
6	シートばね	SPRING	SUS316H	1	
4E	バックシート	BACK SEAT	SUS316	1	
4D	アダプタ	ADAPTOR	SUS316	1	
4C	スペーサ	SPACER	SUS316	1	
4B	シートガスケット	GASKET	PTFE(*1)	1	
4A	シートシム	SHIM	SUS316	1	S
4	ソリッド シート	SOLID SEAT	SUS316 +ST(*2)	1	
4	シンシート	THIN SEAT	SUS316H	1	
4	ソフトシート	SOFT SEAT	PTFE(*1)	1	
3	ボール	BALL	SCS11	1	ST(*2) Hcr.P(*3)
2	インサート	INSERT	SCS14A	1	
1	本体	BODY	SCS14A	1	

NO.	PART NAME	MATERIAL	QTY	REMARKS
ACTION		TITLE		
加圧開, 加圧閉 DOUBLE ACTING		空気操作式Vポート弁 PNEUMATIC OPERATED V-PORT VALVE (J10K)		
APPROVED	Y. Kasunoki	CODE NO.	VPN1112ND-25/100	
CHECKED	Y. Mizusaki	DRAWING	FB2740-002B	
DRAWN	Y. KUSUNOKI	NO.	REV. 1	
DATE	2015. 6. 2			

**NDV** NIPPON DAIYA VALVE CO., LTD.  
TOKYO JAPAN

REV 0  
DATE 2014. 6. 31  
DRAWN Y. MASHIKO

REV NO.  
DATE 2015. 6. 2

1