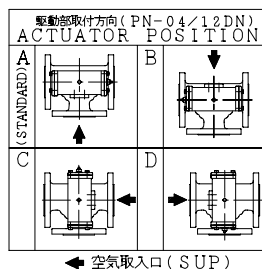


SO.No.

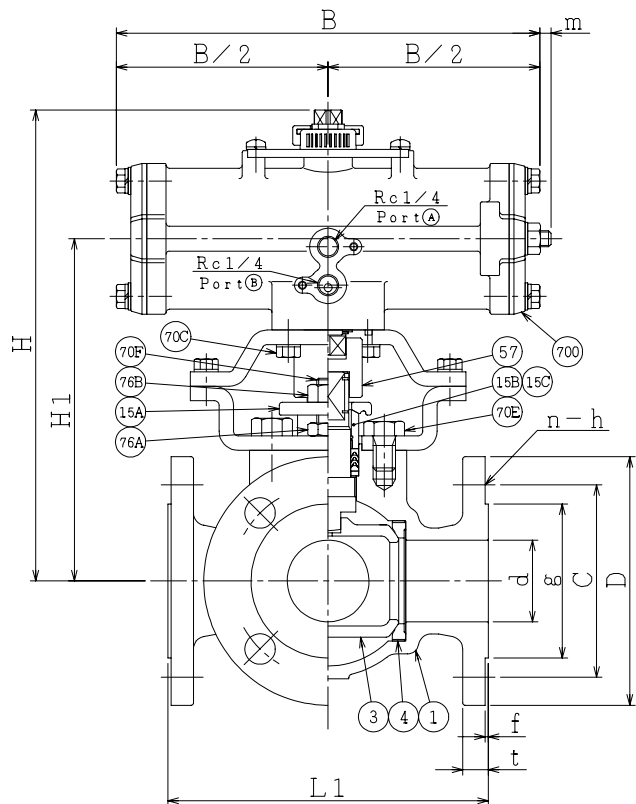
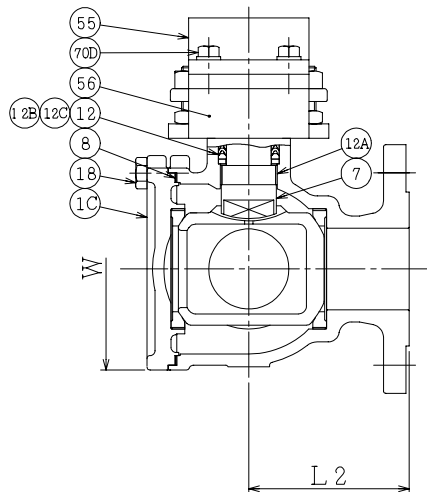
DN	d	L1	L2	W	JIS 10KRF								ACTUATOR CODE PN-	B	m	H	H1	APPROX. MASS (kg)	Q/TY
					D	C	n	h	t	g	f								
15	19	140	70	80	95	70	4	15	12	51	1	04DN	144	0~3	192	135	4.8		
15												05DN	172	0~3	205	141	5.2		
20	19	140	70	80	100	75	4	15	14	56	1	04DN	144	0~3	192	135	5.3		
20												05DN	172	0~3	205	141	5.7		
25	25	160	80	90	125	90	4	19	14	67	1	05DN	172	0~3	217	153	9.0		
25												06DN	214	0~3	232	161	10.0		
40	38	180	90	138	140	105	4	19	16	81	2	06DN	214	0~3	246	175	12.4		
40												08DN	266	0~4	267	187	16.3		
50	51	200	100	160	155	120	4	19	16	96	2	08DN	266	0~4	292	212	20.1		
65	64	240	120	192	175	140	4	19	18	116	2	08DN	266	0~4	303	223	26.0		
65												10DN	336	0~6	352	248	32.0		
80	76	260	130	178	185	150	8	19	18	126	2	10DN	336	0~6	379	275	40.0		
100	102	330	165	264	210	175	8	19	18	151	2	10DN	336	0~6	394	290	47.0		
100												12DN	420	2~9	427	309	57.0		

NOTE

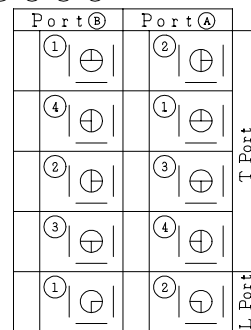
DN50以下のボルト穴(h)は鑄放しとなります。
The finishing for bolt holes (h) of DN50 or smaller is steel casting unmachined.



※	シート材料	SEAT MATERIAL
NTF	R.PTFE (NEW PTFE)	
NCF	R.PTFE (カーボンファイバ入り FILLER)	
NGR	R.PTFE (ガラスファイバ入り FILLER)	



流路切換状態図
Flow Diagrams
(数字はポジションを表わします。
(①,②,③,④: Position No.)



電磁弁付の場合、○印が非通電状態となります。
Mark "O" is the flow diagram on de-energized in case of with solenoid valve.

NOTE

(*1) NEW PTFE

700	駆動部	ACTUATOR		1S
76B	六角ナット	NUT	SUS304	2
76A	六角ナット	NUT	SUS304	2
70F	長ねじボルト	STUD BOLT	SUS304	2
70E	六角ボルト	BOLT	SUS304	2
70D	六角ボルト	BOLT	SUS304	4
70C	六角ボルト	BOLT	SUS304	4
57	カップリング	COUPLING	SUS	1
56	ヨーク B	YOKE B	SS400	1
55	ヨーク A	YOKE A	SS400	1
18	六角ボルト	BOLT	SUS304	4~6
15C	ステム軸受	BEARING	NTF	1 (*1)
15B	パッキン押え輪	GLAND	SUS304	1
15A	パッキン押え	GLAND FLANGE	SCS13A	1
12C	座金	WASHER	SUS316	1
12B	スラスト座金	THRUST WASHER	NTF	1 (*1)
12A	軸受	BEARING	NTF	1 (*1)
12	パッキン	PACKING	NTF	1S (*1)
8	ガスケット	GASKET	NTF	1 (*1)
7	ステム	STEM	SUS304	1
4	シート	SEAT	※	4
3	ボール	BALL	SCS13A	1
1C	シート押え	SIDE COVER	SCS13A	1
1	本体	BODY	SCS13A	1

NO.	PART NAME	MATERIAL	QTY	REMARKS
ACTION		TITLE 空気操作式ボール弁 PNEUMATIC OPERATED 3-WAY BALL VALVE (J10K)		
APPROVED	K. Shimura	CODE NO.	EPN1307NB-(L4)-*15/100	
CHECKED	Y. Kusumoto	DRAWING	REV.	
DRAWN	S.KITAGAWA	NO.	FB2734-002A 0	
DATE	2013. 3.18			

NDV NIPPON DAIYA VALVE CO., LTD.
TOKYO JAPAN

REV. 0
DATE 2013. 3.18
DRAWN S.KITAGAWA