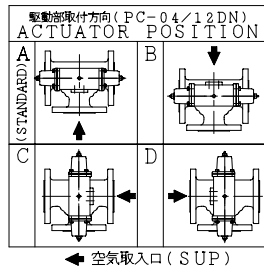
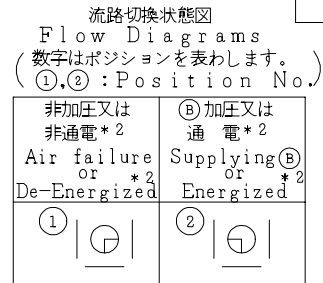


SO.No.

NPS	DN	d	L1	L2	W	ASME or JPI CLASS 150RF						ACTUATOR CODE PC-	B	m	H	H1	APPROX. MASS (kg)	Q' T Y	
						D	C	n	h	t	g								f
1/2	15	13	146	73	72	89	60.5	4	16	11.5	35.1	1.6	04DN	212	10~13	175	118	4.5	
1/2	15												05DN	268	13~16	188	124	5.4	
3/4	20	19	150	75	78	99	69.8	4	16	11.5	42.9	1.6	05DN	268	13~16	192	128	6.3	
3/4	20												06DN	314	15~18	208	136	7.8	
1	25	25	170	85	96	108	79.2	4	16	11.5	50.8	1.6	06DN	314	15~18	222	150	9.9	
1-1/2	40	38	200	100	124	127	98.6	4	16	14.5	73.2	1.6	08DN	392	17~21	261	180	17.7	
2	50	51	230	115	146	152	120.6	4	19	16.0	91.9	1.6	08DN	392	17~21	269	188	20.5	
2	50												10DN	500	20~26	317	213	29.2	
2-1/2	65	64	260	130	168	178	139.7	4	19	18.0	104.6	1.6	10DN	500	20~26	345	241	38.5	
2-1/2	65												12DN	634	26~33	376	258	50.5	
3	80	76	280	140	194	190	152.4	4	19	19.5	127.0	1.6	10DN	500	20~26	355	251	42.6	
3	80												12DN	634	26~33	386	268	54.6	
4	100	102	340	170	233	229	190.5	8	19	24.0	157.2	1.6	12DN	634	26~33	420	302	68.5	

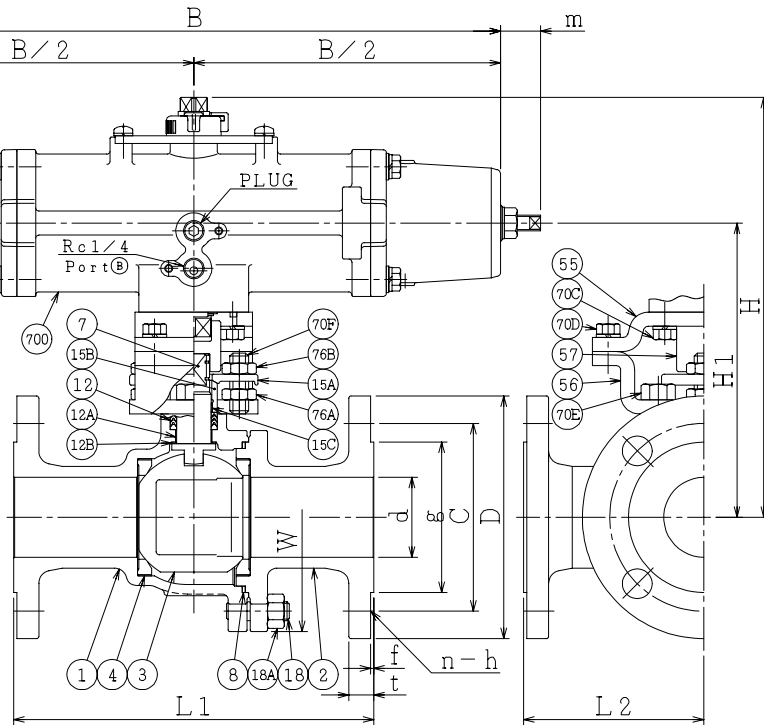


NOTE  
(\*1) ASTM A351  
(\*2) NEW PTFE

700	駆動部	ACTUATOR		1S
76B	六角ナット	NUT	SUS304	2
76A	六角ナット	NUT	SUS304	2
70F	長ねじボルト	STUD BOLT	SUS304	2
70E	六角ボルト	BOLT	SUS304	2
70D	六角ボルト	BOLT	SUS304	4
70C	六角ボルト	BOLT	SUS304	4
57	カップリング	COUPLING	SUS	1
56	ヨーク B	YOKE B	SS400	1
55	ヨーク A	YOKE A	SS400	1
18A	ナット	NUT	SUS303	4~8
18	植込みボルト	STUD BOLT	SUS304	4~8
15C	ステム軸受	BEARING	NTF	1 (*2)
15B	パッキン押え輪	GLAND	SUS304	1
15A	パッキン押え	GLAND FLANGE	SCS13A	1
12B	スラスト座金	THRUST WASHER	NTF	1 (*2)
12A	軸受	BEARING	NTF	1 (*2)
12	パッキン	PACKING	NTF	1S (*2)
8	ガスケット	GASKET	NTF	1 (*2)
7	ステム	STEM	SUS316	1
4	シート	SEAT	*	2
3	ボール	BALL	SUS316 or SCS14A	1
2	フランジ	CAP	CF8M	1 (*1)
1	本体	BODY	CF8M	1 (*1)

シート部詳細 Detail of Seat

CFM or GRM	CFMR or GRMR
リング (Ring) SUS316L シート (Seat) R.PTFE	リング (Ring) SUS316L シート (Seat) R.PTFE シート受 (Seat Retainer) SUS316
* シート材料 SEAT MATERIAL	
CFM R.PTFE (カーボンファイバース)	(CARBON FIBER FILLED)
GRM R.PTFE (ガラスファイバース)	(GLASS FIBER FILLED)
CFMR R.PTFE (カーボンファイバース)	(CARBON FIBER FILLED)
GRMR R.PTFE (ガラスファイバース)	(GLASS FIBER FILLED)



NOTE  
DN50以下のボルト穴 (h) は鑄放しとなります。  
配管接続部のR.F面は平滑加工になります。  
The finishing for bolt holes (h) of DN50 or smaller is steel casting unmachined.  
The finishes of contact faces of end flanges: Smooth

NO.	PART NAME	MATERIAL	Q'TY	REMARKS
ACTION		TITLE 空気操作式ボール弁 PNEUMATIC OPERATED 3-WAY BALL VALVE (CL150)		
APPROVED	K. Shimura	CODE NO.	EPC1312NB-L2- * -15/150	
CHECKED	Y. Kusumoto	DRAWING NO.	FB2733-012A 0	
DRAWN	S.KITAGAWA	REV.		
DATE	2013. 3. 7			

NDV NIPPON DAIYA VALVE CO., LTD.  
TOKYO JAPAN

REV. NO. DATE  
REV. 0 DRAWN S.KITAGAWA  
DATE 2013. 3. 7