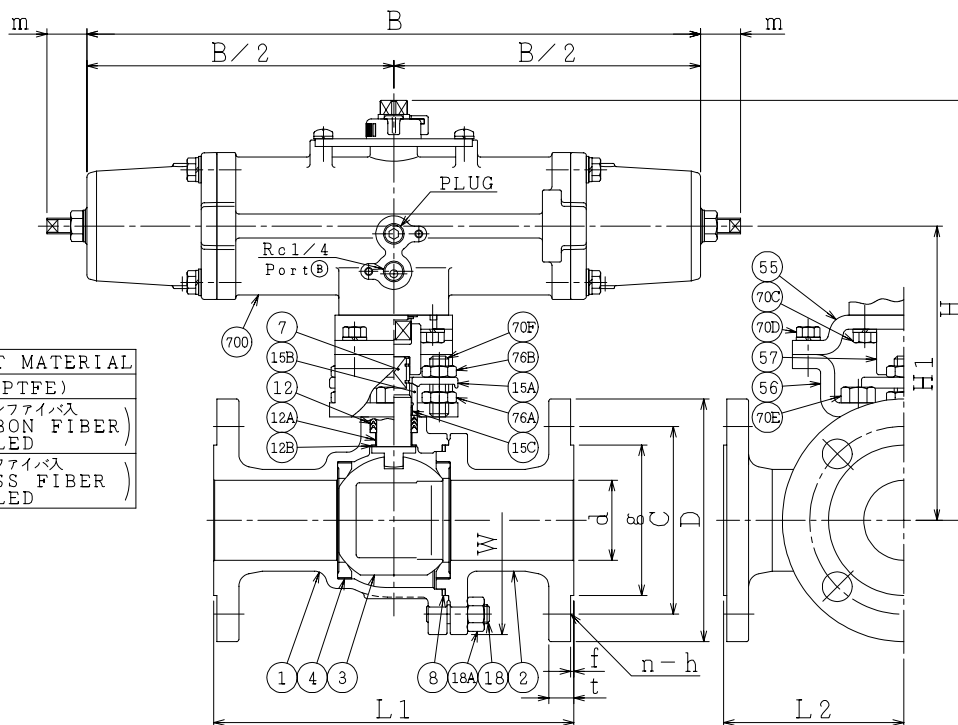
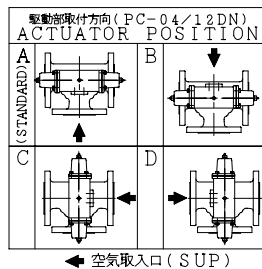
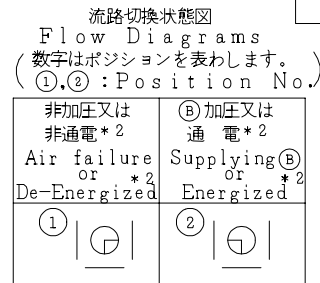


SO.No.

DN	d	L1	L2	W	JIS 10KRF							ACTUATOR CODE PC-	B	m	H	H1	APPROX. MASS (kg)	Q/TY
					D	C	n	h	t	g	f							
15	13	146	73	72	95	70	4	15	12	51	1	04DN	212	10~13	175	118	4.6	
15												05DN	268	13~16	188	124	5.5	
20	19	150	75	78	100	75	4	15	14	56	1	05DN	268	13~16	192	128	6.4	
20												06DN	314	15~18	208	136	7.9	
25	25	170	85	96	125	90	4	19	14	67	1	06DN	314	15~18	222	150	10.3	
40	38	200	100	124	140	105	4	19	16	81	2	08DN	392	17~21	261	180	18.3	
50	51	230	115	146	155	120	4	19	16	96	2	08DN	392	17~21	269	188	21.1	
50												10DN	500	20~26	317	213	29.8	
65	64	260	130	168	175	140	4	19	18	116	2	10DN	500	20~26	345	241	39.5	
65												12DN	634	26~33	376	258	51.5	
80	76	280	140	194	185	150	8	19	18	126	2	10DN	500	20~26	355	251	43.6	
80												12DN	634	26~33	386	268	55.6	
100	102	340	170	233	210	175	8	19	18	151	2	12DN	634	26~33	420	302	68.5	



※	シート材料	SEAT MATERIAL
NTF	R.PTFE (NEW PTFE)	
NCF	R.PTFE (カーボンファイバ 充填)	CARBON FIBER FILLED
NGR	R.PTFE (ガラスファイバ 充填)	GLASS FIBER FILLED

NOTE
(*1) NEW PTFE

700	駆動部	ACTUATOR		1S
76B	六角ナット	NUT	SUS304	2
76A	六角ナット	NUT	SUS304	2
70F	長ねじボルト	STUD BOLT	SUS304	2
70E	六角ボルト	BOLT	SUS304	2
70D	六角ボルト	BOLT	SUS304	4
70C	六角ボルト	BOLT	SUS304	4
57	カップリング	COUPLING	SUS	1
56	ヨーク B	YOKE B	SS400	1
55	ヨーク A	YOKE A	SS400	1
18A	ナット	NUT	S45C	4~8
18	植込みボルト	STUD BOLT	SNB7	4~8
15C	ステム軸受	BEARING	NTF	1 (*1)
15B	パッキン押え輪	GLAND	SUS304	1
15A	パッキン押え	GLAND FLANGE	SCS13A	1
12B	スラスト座金	THRUST WASHER	NTF	1 (*1)
12A	軸受	BEARING	NTF	1 (*1)
12	パッキン	PACKING	NTF	1S (*1)
8	ガスケット	GASKET	NTF	1 (*1)
7	ステム	STEM	SUS304	1
4	シート	SEAT	※	2
3	ボール	BALL	SUS304 or SCS13A	1
2	フランジ	CAP	FCD400	1
1	本体	BODY	FCD400	1

NO.	PART NAME	MATERIAL	Q'TY	REMARKS
ACTION		TITLE 空気操作式ボール弁 PNEUMATIC OPERATED 3-WAY BALL VALVE (J10K)		
APPROVED	K. Shimura	CODE NO.	EPC1304NB-L2-※-15/150	
CHECKED	Y. Kusumoto	DRAWING	NO. FB2733-001A 0	
DRAWN	S.KITAGAWA	DATE	2013. 3. 7	

NDV NIPPON DAIYA VALVE CO., LTD.
TOKYO JAPAN

REV. 0
DATE 2013. 3. 7
DRAWN S.KITAGAWA
REV. NO.
DATE