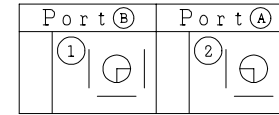


SO.No.

NPS	DN	d	L1	L2	W	ASME or JPI CLASS 150RF						ACTUATOR CODE PN-	B	m	H	H1	APPROX. MASS (kg)	QTY	
						D	C	n	h	t	g								f
1/2	15	13	146	73	72	89	60.5	4	16	11.5	35.1	1.6	04DN	144	0~3	175	118	4.0	
3/4	20	19	150	75	78	99	69.8	4	16	11.5	42.9	1.6	04DN	144	0~3	179	122	4.7	
3/4	20	19	150	75	78	99	69.8	4	16	11.5	42.9	1.6	05DN	172	0~3	192	128	5.1	
1	25	25	170	85	96	108	79.2	4	16	11.5	50.8	1.6	04DN	144	0~3	193	136	6.6	
1	25	25	170	85	96	108	79.2	4	16	11.5	50.8	1.6	05DN	172	0~3	206	142	7.1	
1-1/2	40	38	200	100	124	127	98.6	4	16	14.5	73.2	1.6	05DN	172	0~3	224	160	11.2	
1-1/2	40	38	200	100	124	127	98.6	4	16	14.5	73.2	1.6	06DN	214	0~3	240	168	12.2	
2	50	51	230	115	146	152	120.6	4	19	16.0	91.9	1.6	06DN	214	0~3	248	176	15.0	
2	50	51	230	115	146	152	120.6	4	19	16.0	91.9	1.6	08DN	266	0~4	269	188	19.0	
2-1/2	65	64	260	130	168	178	139.7	4	19	18.0	104.6	1.6	06DN	214	0~3	276	204	22.8	
2-1/2	65	64	260	130	168	178	139.7	4	19	18.0	104.6	1.6	08DN	266	0~4	297	216	25.3	
3	80	76	280	140	194	190	152.4	4	19	19.5	127.0	1.6	08DN	266	0~4	307	226	29.4	
3	80	76	280	140	194	190	152.4	4	19	19.5	127.0	1.6	10DN	336	0~6	355	251	35.1	
4	100	102	340	170	233	229	190.5	8	19	24.0	157.2	1.6	10DN	336	0~6	390	286	48.0	
4	100	102	340	170	233	229	190.5	8	19	24.0	157.2	1.6	12DN	420	2~9	420	302	58.0	
5	125	127	370	185	281	254	215.9	8	22	24.0	185.6	1.6	12DN	420	2~9	459	341	83.5	
6	150	152	430	215	321	279	241.3	8	22	25.5	215.9	1.6	12DN	420	2~9	479	361	102.5	

流路切換状態図
Flow Diagrams
(数字はポジションを表わします。)
(①,②: Position No.)



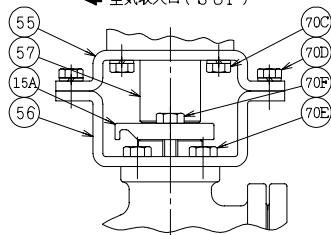
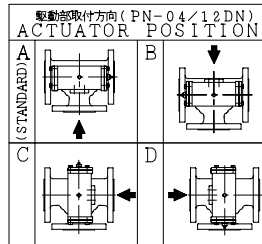
電磁弁付の場合、○印が非通電状態となります。
Mark "O" is the flow diagram on de-energized in case of with solenoid valve.

NOTE
(*1) ASTM A351
(*2) NEW PTFE

700	駆動部	ACTUATOR		1S	
76B	六角ナット	NUT	SUS304	2	DN15~100
76A	六角ナット	NUT	SUS304	2	DN15~100
70F	六角ボルト	BOLT	SUS304	2	DN125, 150
	長ねじボルト	STUD BOLT	SUS304	2	DN15~100
70E	六角ボルト	BOLT	SUS304	2	DN125, 150:4
70D	六角ボルト	BOLT	SUS304	4	
70C	六角ボルト	BOLT	SUS304	4	
57	カップリング	COUPLING	SUS	1	
56	ヨーク B	YOKE B	SS400	1	
55	ヨーク A	YOKE A	SS400	1	
18A	ナット	NUT	SUS303	4~8	
18	植込みボルト	STUD BOLT	SUS304	4~8	
15C	ステム軸受	BEARING	NTF	1	(*2)
15B	パッキン押え輪	GLAND	SUS304	1	
15A	パッキン押え	GLAND FLANGE	SCS13A	1	
12B	スラスト座金	THRUST WASHER	NTF	1	(*2)
12A	軸受	BEARING	NTF	1	(*2)
12	パッキン	PACKING	NTF	1S	(*2)
8	ガスケット	GASKET	NTF	1	(*2)
7	ステム	STEM	SUS316	1	
4	シート	SEAT	*	2	
3	ボール	BALL	SUS316 or SCS14A	1	
2	フランジ	CAP	CF8M	1	(*1)
1	本体	BODY	CF8M	1	(*1)

NO.	PART NAME	MATERIAL	QTY	REMARKS
ACTION		TITLE		
		空気操作式ボール弁		
		PNEUMATIC OPERATED		
		3-WAY BALL VALVE (CL150)		
APPROVED	K. Shimura	CODE NO.	EPN1312NB-L2- * -15/150	
CHECKED	Y. Kusumoto	DRAWING		
DRAWN	S.KITAGAWA	NO.	FB2731-012A 0	
DATE	2013. 3. 7			

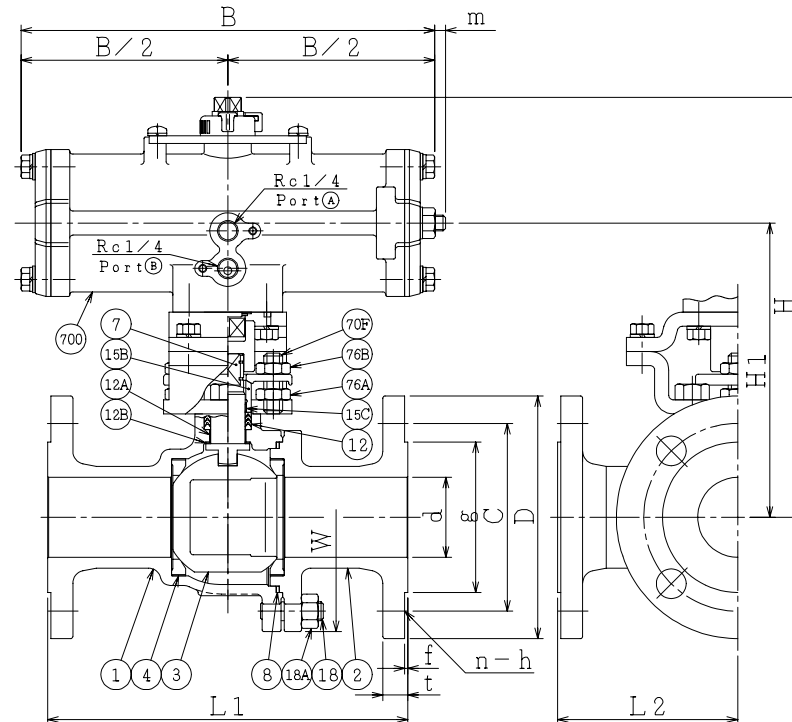
NDV NIPPON DAIYA VALVE CO., LTD.
TOKYO JAPAN



DN125, 150

シート部詳細 Detail of Seat

CFM or GRM	CFMR or GRMR
<p>リング(Ring) SUS316L シート(Seat) R.PTFE</p>	<p>リング(Ring) SUS316L シート(Seat) R.PTFE シート受 (Seat Retainer) SUS316</p>
* シート材料 SEAT MATERIAL	
CFM R.PTFE (カーボンファイバース)	CFMR R.PTFE (カーボンファイバース)
GRM R.PTFE (ガラスファイバース)	GRMR R.PTFE (ガラスファイバース)



NOTE
DN50以下のボルト穴(h)は鑄放しとなります。
配管接続部のR.F面は平滑加工になります。
The finishing for bolt holes (h) of DN50 or smaller is steel casting unmachined.
The finishes of contact faces of end flanges: Smooth

REV. NO. DATE
REV. 0
DRAWN S.KITAGAWA
DATE 2013. 3. 7