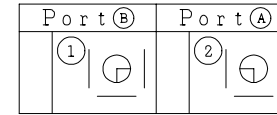


SO.No.

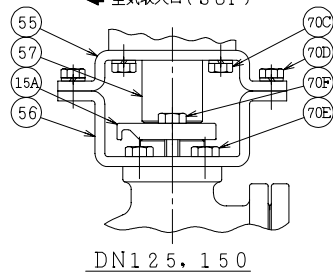
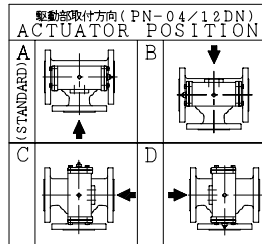
NPS	DN	d	L1	L2	W	ASME or JPI CLASS 150RF						ACTUATOR CODE PN-	B	m	H	H1	APPROX. MASS (kg)	Q _v TY	
						D	C	n	h	t	g								f
1/2	15	13	146	73	72	89	60.5	4	16	11.5	35.1	1.6	04DN	144	0~3	176	118	4.0	
3/4	20	19	150	75	78	99	69.8	4	16	11.5	42.9	1.6	04DN	144	0~3	180	122	4.7	
3/4	20	19	150	75	78	99	69.8	4	16	11.5	42.9	1.6	05DN	172	0~3	192	128	5.1	
1	25	25	170	85	96	108	79.2	4	16	11.5	50.8	1.6	04DN	144	0~3	193	136	6.6	
1	25	25	170	85	96	108	79.2	4	16	11.5	50.8	1.6	05DN	172	0~3	206	142	7.1	
1-1/2	40	38	200	100	124	127	98.6	4	16	14.5	73.2	1.6	05DN	172	0~3	224	160	11.2	
1-1/2	40	38	200	100	124	127	98.6	4	16	14.5	73.2	1.6	06DN	214	0~3	240	168	12.2	
2	50	51	230	115	146	152	120.6	4	19	16.0	91.9	1.6	06DN	214	0~3	248	176	15.0	
2	50	51	230	115	146	152	120.6	4	19	16.0	91.9	1.6	08DN	266	0~4	269	188	19.0	
2-1/2	65	64	260	130	168	178	139.7	4	19	18.0	104.6	1.6	06DN	214	0~3	276	204	22.8	
2-1/2	65	64	260	130	168	178	139.7	4	19	18.0	104.6	1.6	08DN	266	0~4	297	216	25.3	
3	80	76	280	140	194	190	152.4	4	19	19.5	127.0	1.6	08DN	266	0~4	307	226	29.4	
3	80	76	280	140	194	190	152.4	4	19	19.5	127.0	1.6	10DN	336	0~6	355	251	35.1	
4	100	102	340	170	233	229	190.5	8	19	24.0	157.2	1.6	10DN	336	0~6	390	286	48.0	
4	100	102	340	170	233	229	190.5	8	19	24.0	157.2	1.6	12DN	420	2~9	420	302	58.0	
5	125	127	370	185	281	254	215.9	8	22	24.0	185.6	1.6	12DN	420	2~9	459	341	83.5	
6	150	152	430	215	321	279	241.3	8	22	25.5	215.9	1.6	12DN	420	2~9	479	361	102.5	

流路切換状態図
Flow Diagrams
(数字はポジションを表わします。)
(①,②: Position No.)

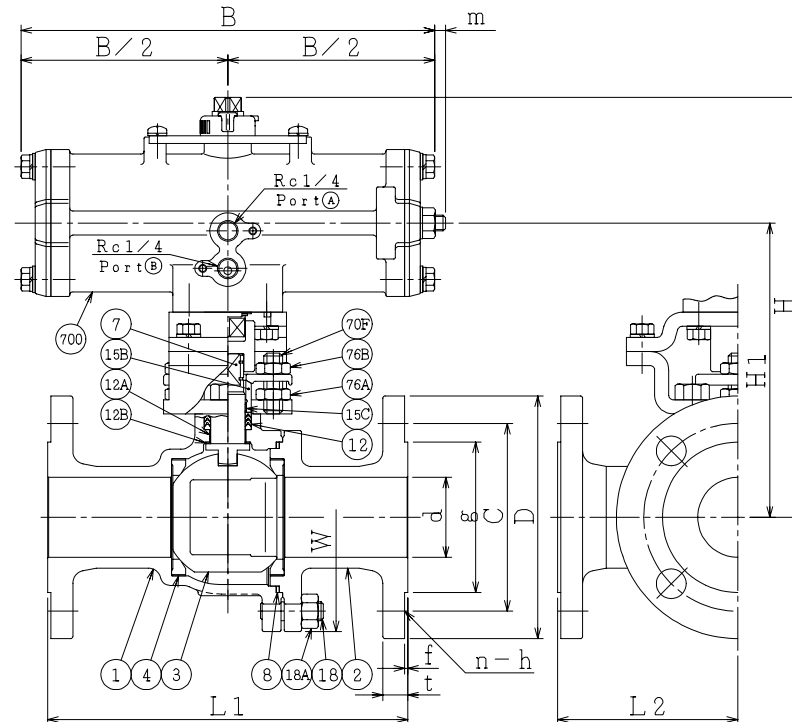


電磁弁付の場合、○印が非通電状態となります。
Mark "O" is the flow diagram on de-energized in case of with solenoid valve.

NOTE
(*1) ASTM A351
(*2) NEW PTFE



* シート材料	SEAT MATERIAL
NTF	R.PTFE (NEW PTFE)
NCF	R.PTFE (カーボンファイバース FILLER)
NGR	R.PTFE (ガラスファイバース FILLER)



700	駆動部	ACTUATOR		1S
76B	六角ナット	NUT	SUS304	2 DN15~100
76A	六角ナット	NUT	SUS304	2 DN15~100
70F	六角ボルト	BOLT	SUS304	2 DN125, 150
	長ねじボルト	STUD BOLT	SUS304	2 DN15~100
70E	六角ボルト	BOLT	SUS304	2 DN125, 150:4
70D	六角ボルト	BOLT	SUS304	4
70C	六角ボルト	BOLT	SUS304	4
57	カップリング	COUPLING	SUS	1
56	ヨーク B	YOKE B	SS400	1
55	ヨーク A	YOKE A	SS400	1
18A	ナット	NUT	SUS303	4~8
18	植込みボルト	STUD BOLT	SUS304	4~8
15C	ステム軸受	BEARING	NTF	1 (*2)
15B	パッキン押え輪	GLAND	SUS304	1
15A	パッキン押え	GLAND FLANGE	SCS13A	1
12B	スラスト座金	THRUST WASHER	NTF	1 (*2)
12A	軸受	BEARING	NTF	1 (*2)
12	パッキン	PACKING	NTF	1S (*2)
8	ガスケット	GASKET	NTF	1 (*2)
7	ステム	STEM	SUS316	1
4	シート	SEAT	*	2
3	ボール	BALL	SUS316 or SCS14A	1
2	フランジ	CAP	CF8M	1 (*1)
1	本体	BODY	CF8M	1 (*1)

NO.	PART NAME	MATERIAL	QTY	REMARKS
ACTION		TITLE 空気操作式ボール弁 PNEUMATIC OPERATED 3-WAY BALL VALVE (CL150)		
APPROVED	K. Shimura	CODE NO.	EPN1312NB-L2- * -15/150	
CHECKED	Y. Kusumoto	DRAWING	FB2731-011A	
DRAWN	S.KITAGAWA	NO.	REV. 0	
DATE	2013. 3. 7			

NDV NIPPON DAIYA VALVE CO., LTD.
TOKYO JAPAN

REV. 0
DATE 2013. 3. 7
DRAWN S.KITAGAWA

NOTE
DN50以下のボルト穴(h)は鑄放しとなります。
配管接続部のR.F面は平滑加工になります。
The finishing for bolt holes (h) of
DN50 or smaller is steel casting unmachined.
The finishes of contact faces of end flanges: Smooth