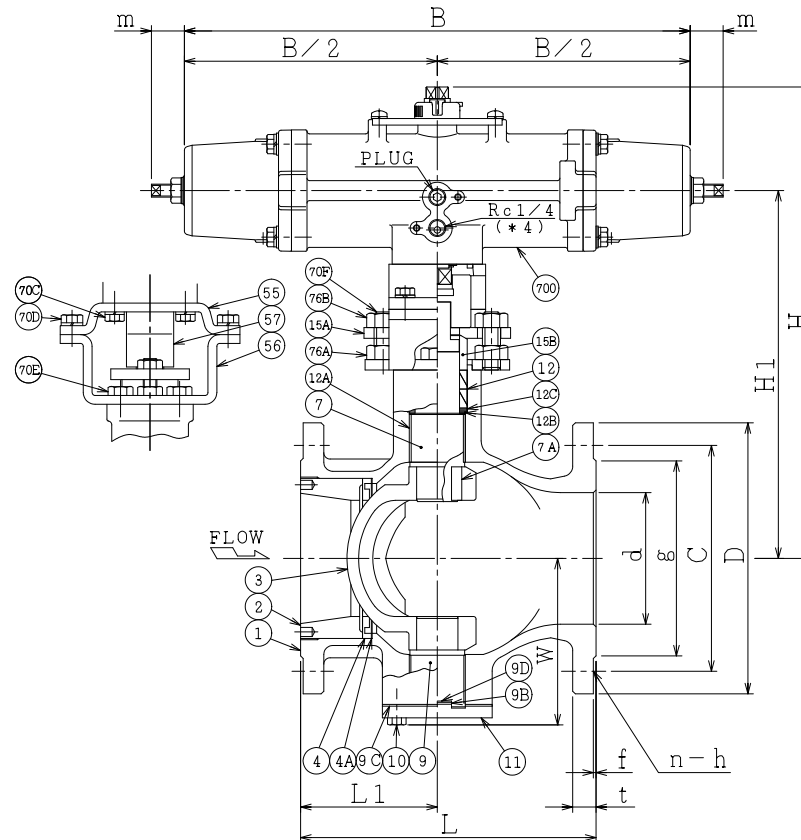
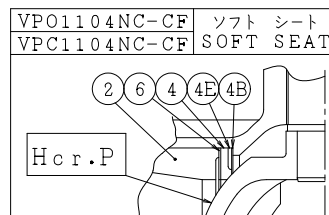
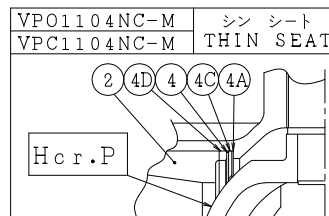
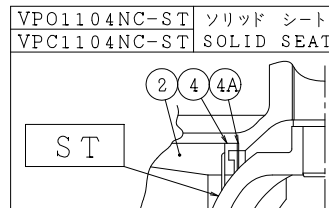
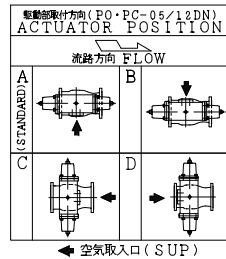


SO.No.

NOTE

- (*1) 強化PTFE(Reinforced PTFE)
- (*2) ステライト盛(Stellite facing)
- (*3) 硬質クロムメッキ(Hard chrome plated)
- (*4) VPO:加圧で開(Air to Open)
VPC:加圧で閉(Air to Shut)

NPS	DN	d	L	L1	W	ASME or JPI CLASS 150RF						ACTUATOR CODE PO(C)-	B	m	H	H1	APPROX. MASS (kg)	Q' TY	
						D	C	n	h	t	g								f
1	25	25	127	55	48	108	79.4	4	16	11.5	50.8	1.6	05DN	268	13~16	219	155	7.5	
1	25					06DN	314	15~18	235	163	9.0								
1	25	38	165	70	71	127	98.4	4	16	14.5	73.0	1.6	08DN	392	17~21	256	175	12.0	
1-1/2	40												06DN	314	15~18	264	192	13.0	
1-1/2	40	51	178	75	77	152	120.6	4	20	16.0	92.1	1.6	08DN	392	17~21	285	204	16.5	
1-1/2	40												10DN	500	20~26	331	227	24.5	
2	50	64	190	80	96	178	139.7	4	20	17.5	104.8	1.6	08DN	392	17~21	290	209	18.0	
2	50												10DN	500	20~26	369	265	30.5	
2-1/2	65	76	203	90	101	191	152.4	4	20	19.5	127.0	1.6	12DN	634	26~33	369	251	39.0	
2-1/2	65												08DN	392	17~21	323	242	22.5	
2-1/2	65	102	229	106	131	229	190.5	8	20	24.0	157.2	1.6	10DN	500	20~26	369	265	30.5	
3	80												12DN	634	26~33	407	289	45.5	
3	80	102	229	106	131	229	190.5	8	20	24.0	157.2	1.6	10DN	500	20~26	412	308	42.0	
4	100												12DN	634	26~33	445	327	55.0	



NOTE
 配管接続部のRF面は平滑加工になります。
 The finishes of contact faces of end flanges:Smooth

700	駆動部	ACTUATOR		1S
76B	六角ナット	NUT	SUS304	2
76A	六角ナット	NUT	SUS304	2
70F	長ねじボルト	STUD BOLT	SUS304	2
70E	六角ボルト	BOLT	SUS304	2
70D	六角ボルト	BOLT	SUS304	4
70C	六角ボルト	BOLT	SUS304	4
57	カップリング	COUPLING	SUS	1
56	ヨーク B	YOKE B	SS400	1
55	ヨーク A	YOKE A	SS400	1
15B	パッキン押え輪	GLAND	SUS304	1
15A	パッキン押え	GLAND FLANGE	SUS304	1
12C	座金	WASHER	SUS316	2
12B	スラスト座金	THRUST WASHER	PTFE(*1)	1
12A	軸受	BEARING	SUS316+PTFE(*1)	2
12	パッキン	PACKING	PTFE	2S
11	トラニオンカバー	END CAP	SUS316	1
10	六角ボルト	BOLT	SUS304	4
9D	トラニオンシム	SHIM	SUS316	1
9C	トラニオンガスケット	GASKET	PTFE(*1)	1
9B	トラニオン座金	THRUST WASHER	PTFE(*1)	1
9	トラニオン	LOWER STEM	SUS316	1
7A	ステムキー	KEY	SUS316	1
7	ステム	STEM	SUS316	1
6	シートばね	SPRING	SUS316	1
4E	バックシート	BACK SEAT	SUS316	1
4D	アダプタ	ADAPTOR	SUS316	1
4C	スペーサ	SPACER	SUS316	1
4B	シートガスケット	GASKET	PTFE(*1)	1
4A	シートシム	SHIM	SUS316	1S
4	ソリッドシート	SOLID SEAT	SUS316+ST(*2)	1
	シンシート	THIN SEAT	SUS316H	1
	ソフトシート	SOFT SEAT	PTFE(*1)	1
3	ボール	BALL	SCS11	1
2	インサート	INSERT	SUS304	1
	本体	BODY	FCD-S	1

NO.	PART NAME	MATERIAL	QTY	REMARKS
ACTION		TITLE 空気操作式Vポート弁 PNEUMATIC OPERATED V-PORT VALVE (CL150)		
APPROVED	Y. Sida	CODE NO.	VPO(C)1104NC-25/100	
CHECKED	Y. Mizusaki	DRAWING NO.	FB2728-007A	
DRAWN	Y. KUSUNOKI	REV.	1	
DATE	2015. 2.13			

NDV NIPPON DAIYA VALVE CO., LTD.
 TOKYO JAPAN

REV. NO. 1
 DATE 2015. 2.13
 DRAWN S. KITAGAWA
 DATE 2012. 2.21
 REV. 0