

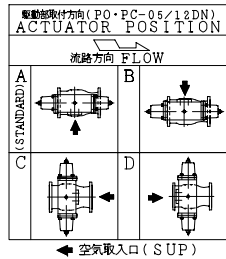
SO.No.

NPS	DN	d	L	L1	W	ASME or JPI CLASS 150RF					ACTUATOR CODE PO(C)-	B	m	H	H1	APPROX. MASS (kg)	QTY	
						D	C	n	h	t								g
1	25	25	127	55	48	108	79.4	4	16	11.5	50.8	1.6	05DN	268	13~16	219	155	7.5
1	25												06DN	314	15~18	235	163	9.0
1	25												08DN	392	17~21	256	175	12.0
1-1/2	40	38	165	70	71	127	98.4	4	16	14.5	73.0	1.6	06DN	314	15~18	264	192	13.0
1-1/2	40												08DN	392	17~21	285	204	16.5
1-1/2	40												10DN	500	20~26	331	227	24.5
2	50	51	178	75	77	152	120.6	4	20	16.0	92.1	1.6	08DN	392	17~21	290	209	18.0
2	50												10DN	500	20~26	336	232	26.0
2	50												12DN	634	26~33	369	251	39.0
2-1/2	65	64	190	80	96	178	139.7	4	20	17.5	104.8	1.6	08DN	392	17~21	323	242	22.5
2-1/2	65												10DN	500	20~26	369	265	30.5
2-1/2	65												12DN	634	26~33	402	284	43.5
3	80	76	203	90	101	191	152.4	4	20	19.5	127.0	1.6	10DN	500	20~26	374	270	32.5
3	80												12DN	634	26~33	407	289	45.5
4	100												10DN	500	20~26	412	308	42.0
4	100	102	229	106	131	229	190.5	8	20	24.0	157.2	1.6	12DN	634	26~33	445	327	55.0
4	100																	

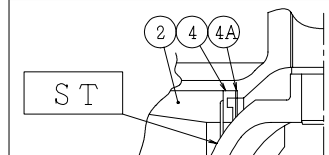
NOTE

- (*1) 強化PTFE (Reinforced PTFE)
- (*2) ステライト盛 (Stellite facing)
- (*3) 硬質クロムメッキ (Hard chrome plated)
- (*4) VPO:加圧で開 (Air to Open)
VPC:加圧で閉 (Air to Shut)

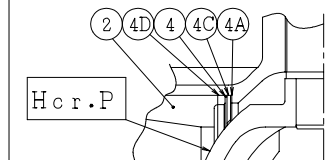
NO.	PART NAME	MATERIAL	QTY	REMARKS
700	駆動部	ACTUATOR		1S
76B	六角ナット	NUT	SUS304	2
76A	六角ナット	NUT	SUS304	2
70F	長ねじボルト	STUD BOLT	SUS304	2
70E	六角ボルト	BOLT	SUS304	2
70D	六角ボルト	BOLT	SUS304	4
70C	六角ボルト	BOLT	SUS304	4
57	カップリング	COUPLING	SUS	1
56	ヨーク B	YOKE B	SS400	1
55	ヨーク A	YOKE A	SS400	1
15B	パッキン押え輪	GLAND	SUS304	1
15A	パッキン押え	GLAND FLANGE	SUS304	1
12C	座金	WASHER	SUS316	2
12B	スラスト座金	THRUST WASHER	PTFE(*1)	1
12A	軸受	BEARING	SUS316+PTFE(*1)	2
12	パッキン	PACKING	PTFE	2S
11	トラニオンカバー	END CAP	SUS316	1
10	六角ボルト	BOLT	SUS304	4
9D	トラニオンシム	SHIM	SUS316	1
9C	トラニオンガスケット	GASKET	PTFE(*1)	1
9B	トラニオン座金	THRUST WASHER	PTFE(*1)	1
9	トラニオン	LOWER STEM	SUS316	1
7A	ステムキー	KEY	SUS316	1
7	ステム	STEM	SUS316	1
6	シートばね	SPRING	SUS316	1
4E	バックシート	BACK SEAT	SUS316	1
4D	アダプタ	ADAPTOR	SUS316	1
4C	スペーサ	SPACER	SUS316	1
4B	シートガスケット	GASKET	PTFE(*1)	1
4A	シートシム	SHIM	SUS316	1S
4	ソリッドシート	SOLID SEAT	SUS316+ST(*2)	1
	シンシート	THIN SEAT	SUS316	1
	ソフトシート	SOFT SEAT	PTFE(*1)	1
3	ボール	BALL	SCS11	1 ST(*2) Hcr.P(*3)
2	インサート	INSERT	SUS304	1
1	本体	BODY	FCD-S	1



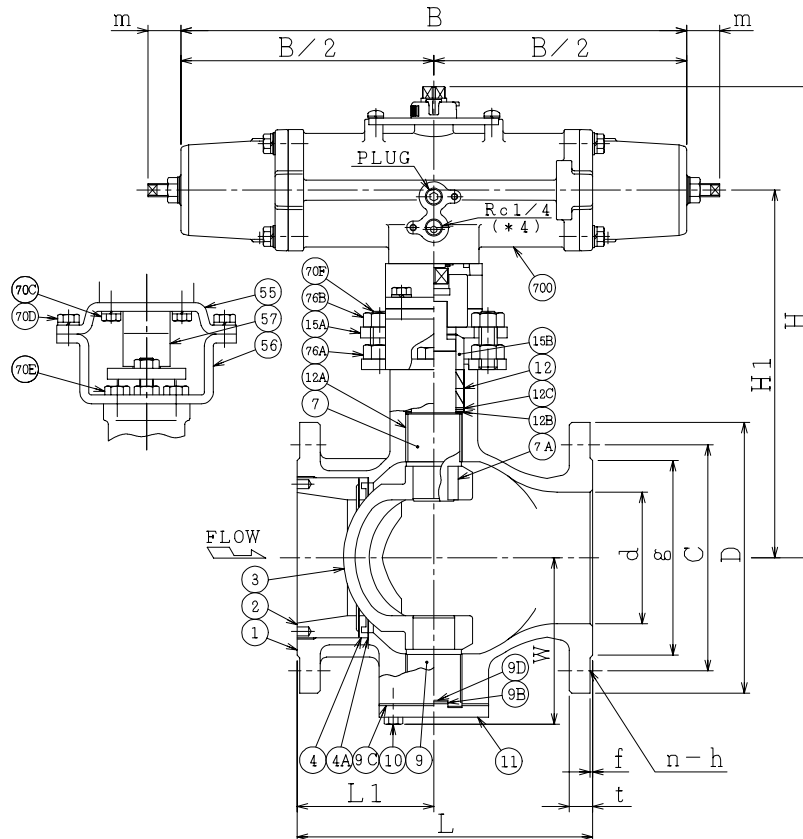
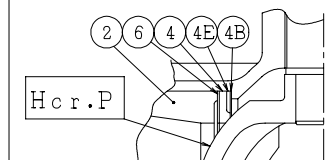
VPO1104NC-ST ソリッドシート
VPC1104NC-ST SOLID SEAT



VPO1104NC-M シンシート
VPC1104NC-M THIN SEAT



VPO1104NC-CF ソフトシート
VPC1104NC-CF SOFT SEAT



NOTE

配管接続部のRF面は平滑加工になります。
The finishes of contact faces of end flanges: Smooth

ACTION		TITLE	
APPROVED	K. Shimura	空気操作式Vポート弁 PNEUMATIC OPERATED V-PORT VALVE (CL150)	
CHECKED	Y. Kusumoto	CODE NO.	VPO(C)1104NC-25/100
DRAWN	S.KITAGAWA	DRAWING NO.	FB2728-007A
DATE	2012. 2.21	REV.	0

NDV NIPPON DAIYA VALVE CO., LTD.
TOKYO JAPAN

REV. 0
DATE 2012. 2.21
DRAWN S.KITAGAWA