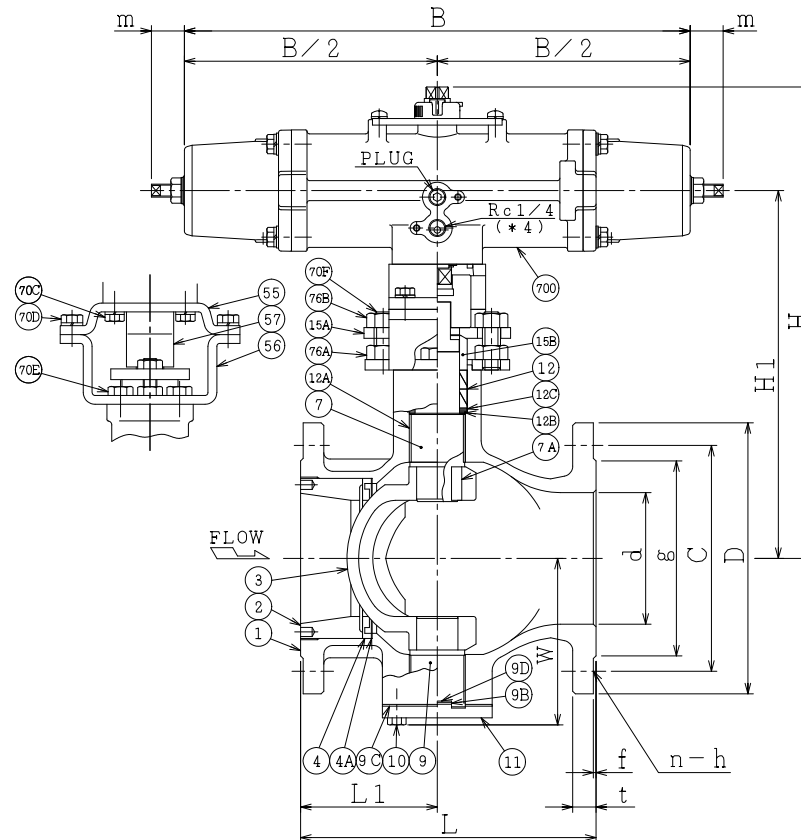
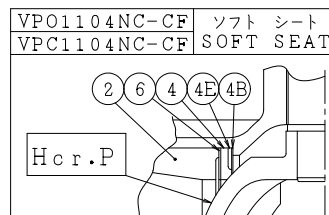
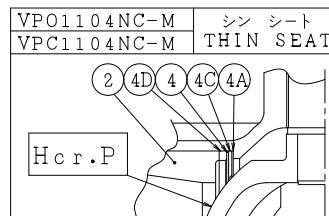
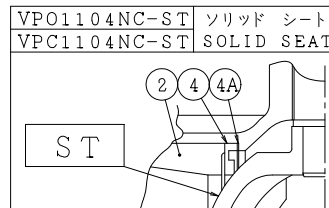
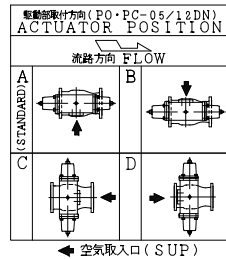


SO.No.

NOTE

- (\*1) 強化PTFE(Reinforced PTFE)
- (\*2) ステライト盛(Stellite facing)
- (\*3) 硬質クロムメッキ(Hard chrome plated)
- (\*4) VPO:加圧で開(Air to Open)  
VPC:加圧で閉(Air to Shut)

DN	d	L	L1	W	JIS 10KRF							ACTUATOR CODE PO(C)-	B	m	H	H1	APPROX. MASS (kg)	Q' TY
					D	C	n	h	t	g	f							
25																		
25	25	127	55	48	125	90	4	19	14	67	1	05DN	268	13~16	219	155	7.5	
25												06DN	314	15~18	235	163	9.0	
25												08DN	392	17~21	256	175	12.0	
40												06DN	314	15~18	264	192	13.0	
40	38	165	70	71	140	105	4	19	16	81	2	08DN	392	17~21	285	204	16.5	
40												10DN	500	20~26	331	227	24.5	
50												08DN	392	17~21	290	209	18.0	
50	51	178	75	77	155	120	4	19	16	96	2	10DN	500	20~26	336	232	26.0	
50												12DN	634	26~33	369	251	39.0	
65												08DN	392	17~21	323	242	22.5	
65	64	190	80	96	175	140	4	19	18	116	2	10DN	500	20~26	369	265	30.5	
65												12DN	634	26~33	402	284	43.5	
80												10DN	500	20~26	374	270	32.5	
80	76	203	90	101	185	150	8	19	18	126	2	12DN	634	26~33	407	289	45.5	
100												10DN	500	20~26	412	308	42.0	
100	102	229	106	131	210	175	8	19	18	151	2	12DN	634	26~33	445	327	55.0	



700	駆動部	ACTUATOR		1	S
76B	六角ナット	NUT	SUS304	2	
76A	六角ナット	NUT	SUS304	2	
70F	長ねじボルト	STUD BOLT	SUS304	2	
70E	六角ボルト	BOLT	SUS304	2	
70D	六角ボルト	BOLT	SUS304	4	
70C	六角ボルト	BOLT	SUS304	4	
57	カップリング	COUPLING	SUS	1	
56	ヨーク B	YOKE B	SS400	1	
55	ヨーク A	YOKE A	SS400	1	
15B	パッキン押え輪	GLAND	SUS304	1	
15A	パッキン押え	GLAND FLANGE	SUS304	1	
12C	座金	WASHER	SUS316	2	
12B	スラスト座金	THRUST WASHER	PTFE(*1)	1	
12A	軸受	BEARING	SUS316+PTFE(*1)	2	
12	パッキン	PACKING	PTFE	2	S
11	トラニオンカバー	END CAP	SUS316	1	
10	六角ボルト	BOLT	SUS304	4	
9D	トラニオンシム	SHIM	SUS316	1	
9C	トラニオンガスケット	GASKET	PTFE(*1)	1	
9B	トラニオン座金	THRUST WASHER	PTFE(*1)	1	
9	トラニオン	LOWER STEM	SUS316	1	
8	ステムキー	KEY	SUS316	1	
7	ステム	STEM	SUS316	1	
6	シートばね	SPRING	SUS316	1	
4E	バックシート	BACK SEAT	SUS316	1	
4D	アダプタ	ADAPTOR	SUS316	1	
4C	スペーサ	SPACER	SUS316	1	
4B	シートガスケット	GASKET	PTFE(*1)	1	
4A	シートシム	SHIM	SUS316	1	S
4	ソリッドシート	SOLID SEAT	SUS316+ST(*2)	1	
	シンシート	THIN SEAT	SUS316H	1	
	ソフトシート	SOFT SEAT	PTFE(*1)	1	
3	ボール	BALL	SCS11	1	ST(*2) Hcr.P(*3)
2	インサート	INSERT	SUS304	1	
1	本体	BODY	FCD-S	1	

NO.	PART NAME	MATERIAL	Q' Y	REMARKS
ACTION		TITLE 空気操作式Vポート弁 PNEUMATIC OPERATED V-PORT VALVE (J10K)		
APPROVED	Y. Sida	CODE NO.	VPO(C)1104NC-25/100	
CHECKED	Y. Mizusaka	DRAWING NO.	FB2728-002A	
DRAWN	Y. KUSUNOKI	REV.	1	
DATE	2015. 2.13			

NDV NIPPON DAIYA VALVE CO., LTD.  
TOKYO JAPAN

REV. NO. 1  
DATE 2015. 2.13  
DRAWN S. KITAGAWA  
DATE 2012. 2.21