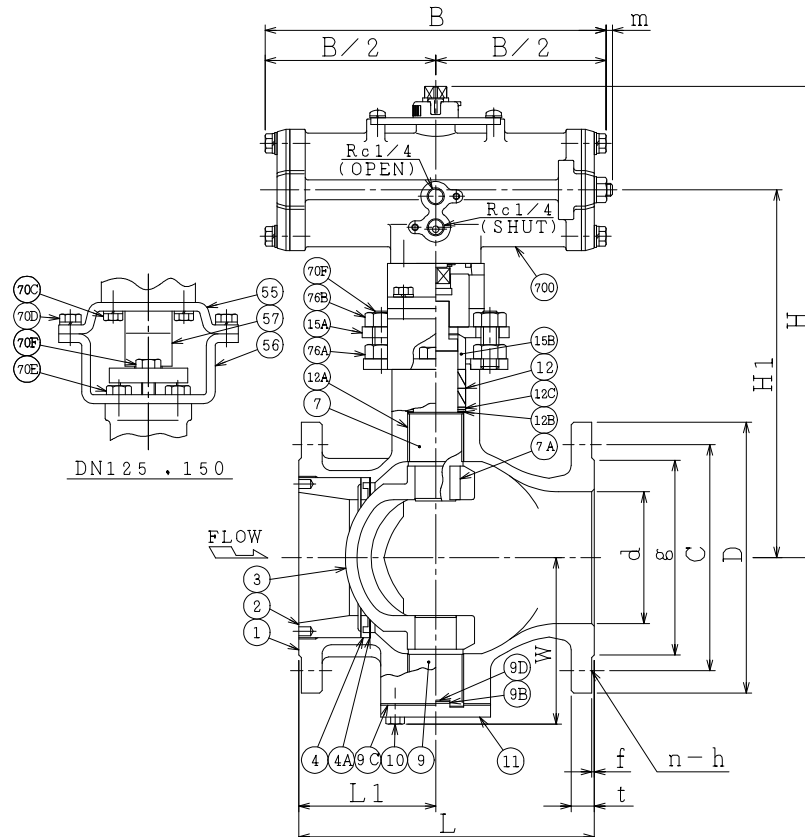
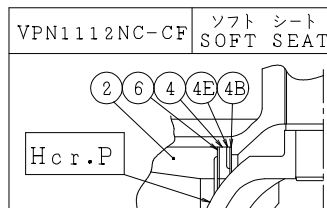
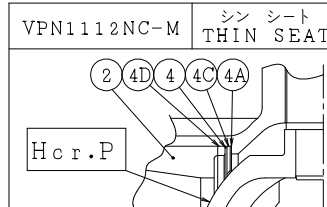
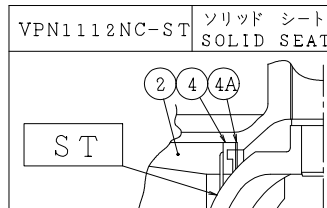
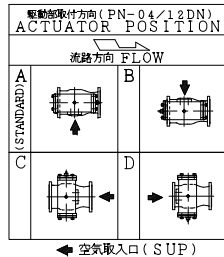


SO.No.

NPS	DN	d	L	L1	W	ASME or JPI CLASS 300RF						ACTUATOR CODE PN-	B	m	H	H1	APPROX. MASS (kg)	QTY	
						D	C	n	h	t	g								f
1	25	25	165	55	48	124	88.9	4	20	17.5	50.8	1.6	04DN	144	0~3	206	149	6.5	
1	25	25	165	55	48	124	88.9	4	20	17.5	50.8	1.6	05DN	172	0~3	219	155	7.5	
1-1/2	40	38	190	70	71	156	114.3	4	23	21.0	73.0	1.6	05DN	172	0~3	248	184	11.0	
1-1/2	40	38	190	70	71	156	114.3	4	23	21.0	73.0	1.6	06DN	214	0~3	264	192	12.0	
1-1/2	40	38	190	70	71	156	114.3	4	23	21.0	73.0	1.6	08DN	266	0~4	285	204	15.5	
2	50	51	216	75	77	165	127.0	8	20	22.5	92.1	1.6	06DN	214	0~3	269	197	14.0	
2	50	51	216	75	77	165	127.0	8	20	22.5	92.1	1.6	08DN	266	0~4	290	209	17.5	
2-1/2	65	64	241	80	96	191	149.2	8	23	25.5	104.8	1.6	06DN	214	0~3	302	230	19.5	
2-1/2	65	64	241	80	96	191	149.2	8	23	25.5	104.8	1.6	08DN	266	0~4	323	242	21.5	
2-1/2	65	64	241	80	96	191	149.2	8	23	25.5	104.8	1.6	10DN	336	0~6	369	265	27.0	
3	80	76	283	90	101	210	168.3	8	23	29.0	127.0	1.6	08DN	266	0~4	328	247	23.0	
3	80	76	283	90	101	210	168.3	8	23	29.0	127.0	1.6	10DN	336	0~6	374	270	28.5	
4	100	102	305	106	131	254	200.0	8	23	32.0	157.2	1.6	08DN	266	0~4	366	285	33.0	
4	100	102	305	106	131	254	200.0	8	23	32.0	157.2	1.6	10DN	336	0~6	412	308	38.5	
4	100	102	305	106	131	254	200.0	8	23	32.0	157.2	1.6	12DN	420	2~9	445	327	46.5	
5	125	127	381	145	163	279	234.9	8	23	35.0	185.7	1.6	10DN	336	0~6	462	358	56.5	
5	125	127	381	145	163	279	234.9	8	23	35.0	185.7	1.6	12DN	420	2~9	495	377	73.5	
6	150	152	403	150	173	318	269.9	12	23	37.0	215.9	1.6	12DN	420	2~9	505	387	87.5	



NOTE  
 配管接続部のRF面は平滑加工になります。  
 The finishes of contact faces of end flanges:Smooth

NOTE  
 (\*1) 強化PTFE(Reinforced PTFE)  
 (\*2) ステライト盛(Stellite facing)  
 (\*3) 硬質クロムメッキ(Hard chrome plated)

700	駆動部	ACTUATOR		1	S
76B	六角ナット	NUT	SUS304	2	DN25~100
76A	六角ナット	NUT	SUS304	2	DN25~100
70F	六角ボルト	BOLT	SUS304	2	DN125, 150
	長ねじボルト	STUD BOLT	SUS304	2	DN25~100
70E	六角ボルト	BOLT	SUS304	2	DN125, 150 : 4
70D	六角ボルト	BOLT	SUS304	4	
70C	六角ボルト	BOLT	SUS304	4	
57	カップリング	COUPLING	SUS	1	
56	ヨーク B	YOKE B	SS400	1	
55	ヨーク A	YOKE A	SS400	1	
15B	パッキン押え輪	GLAND	SUS304	1	
15A	パッキン押え	GLAND FLANGE	SUS304	1	DN125, 150 : SCS13
12C	座金	WASHER	SUS316	2	
12B	スラスト座金	THRUST WASHER	PTFE(*1)	1	
12A	軸受	BEARING	SUS316 + PTFE(*1)	2	
12	パッキン	PACKING	PTFE	2	S
11	トラニオンカバー	END CAP	SUS316	1	
10	六角ボルト	BOLT	SUS304	4	
9D	トラニオンシム	SHIM	SUS316	1	
9C	トラニオンガスケット	GASKET	PTFE(*1)	1	
9B	トラニオン座金	THRUST WASHER	PTFE(*1)	1	
9	トラニオン	LOWER STEM	SUS316	1	
7A	ステムキー	KEY	SUS316	1	
7	ステム	STEM	SUS316	1	
6	シートばね	SPRING	SUS316H	1	
4E	バックシート	BACK SEAT	SUS316	1	
4D	アダプタ	ADAPTOR	SUS316	1	
4C	スペーサ	SPACER	SUS316	1	
4B	シートガスケット	GASKET	PTFE(*1)	1	
4A	シートシム	SHIM	SUS316	1	S
4	ソリッドシート	SOLID SEAT	SUS316 + ST(*2)	1	
	シンシート	THIN SEAT	SUS316H	1	
	ソフトシート	SOFT SEAT	PTFE(*1)	1	
3	ボール	BALL	SCS11	1	ST(*2) Hcr.P(*3)
2	インサート	INSERT	SUS316	1	
1	本体	BODY	CF8M	1	ASTM A351

NO.	PART NAME	MATERIAL	QTY	REMARKS
ACTION		TITLE		
加圧開, 加圧閉		空気操作式Vポート弁		
DOUBLE ACTING		PNEUMATIC OPERATED		
		V-PORT VALVE (CL300)		
APPROVED	<i>M. Sida</i>	CODE NO.	VPN1112NC-25/150	
CHECKED	<i>Y. Kusunoki</i>	DRAWING NO.	FB2727-011A	
DRAWN	Y.KUSUNOKI	REV.	1	
DATE	2015.10. 5			

NDV NIPPON DAIYA VALVE CO., LTD.  
 TOKYO JAPAN

REV 0  
 DATE 2012. 2.18  
 DRAWN S.KITAGAWA  
 REV NO. 1  
 DATE 2015.10. 5