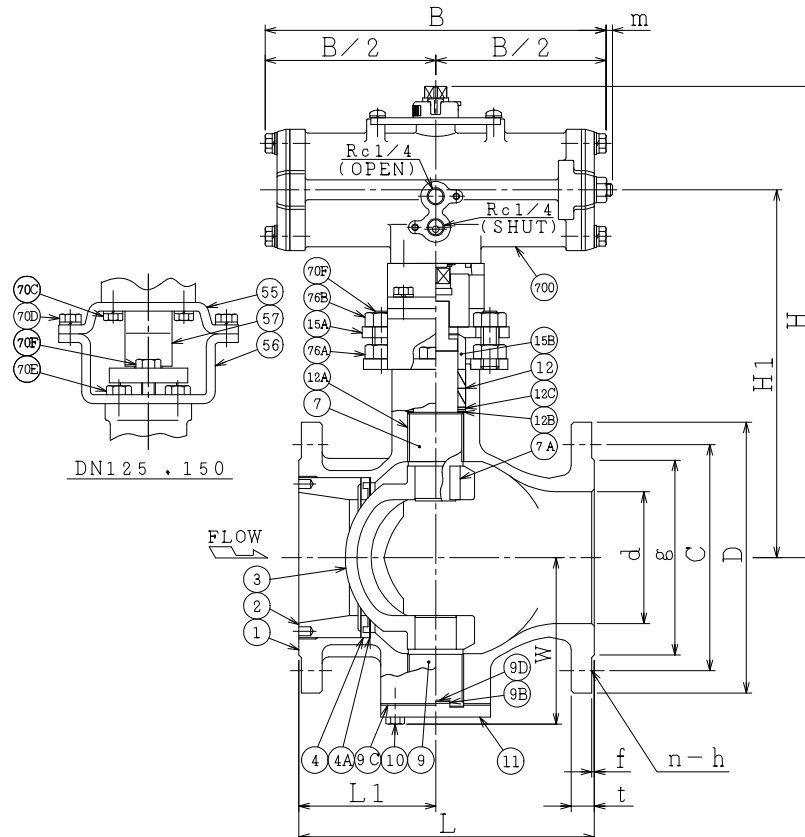
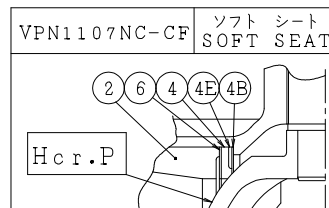
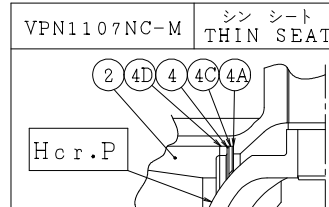
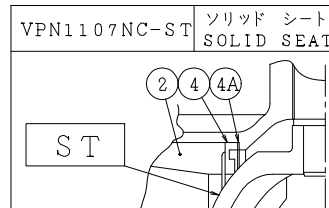
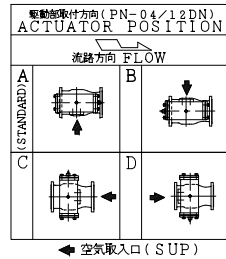


SO.No.

| NPS | DN | d | L | L1 | W | ASME or JPI CLASS 300RF | | | | | | ACTUATOR CODE PN- | B | m | H | H1 | APPROX. MASS (kg) | QTY | |
|-------|-----|-----|-----|-----|-----|-------------------------|-------|----|----|------|-------|-------------------|------|-----|-----|-----|-------------------|------|---|
| | | | | | | D | C | n | h | t | g | | | | | | | | f |
| 1 | 25 | 25 | 165 | 55 | 48 | 124 | 88.9 | 4 | 20 | 17.5 | 50.8 | 1.6 | 04DN | 144 | 0~3 | 206 | 149 | 6.5 | |
| 1 | 25 | 25 | 165 | 55 | 48 | 124 | 88.9 | 4 | 20 | 17.5 | 50.8 | 1.6 | 05DN | 172 | 0~3 | 219 | 155 | 7.5 | |
| 1-1/2 | 40 | 38 | 190 | 70 | 71 | 156 | 114.3 | 4 | 23 | 21.0 | 73.0 | 1.6 | 05DN | 172 | 0~3 | 248 | 184 | 11.0 | |
| 1-1/2 | 40 | 38 | 190 | 70 | 71 | 156 | 114.3 | 4 | 23 | 21.0 | 73.0 | 1.6 | 06DN | 214 | 0~3 | 264 | 192 | 12.0 | |
| 1-1/2 | 40 | 38 | 190 | 70 | 71 | 156 | 114.3 | 4 | 23 | 21.0 | 73.0 | 1.6 | 08DN | 266 | 0~4 | 285 | 204 | 15.5 | |
| 2 | 50 | 51 | 216 | 75 | 77 | 165 | 127.0 | 8 | 20 | 22.5 | 92.1 | 1.6 | 06DN | 214 | 0~3 | 269 | 197 | 14.0 | |
| 2 | 50 | 51 | 216 | 75 | 77 | 165 | 127.0 | 8 | 20 | 22.5 | 92.1 | 1.6 | 08DN | 266 | 0~4 | 290 | 209 | 17.5 | |
| 2-1/2 | 65 | 64 | 241 | 80 | 96 | 191 | 149.2 | 8 | 23 | 25.5 | 104.8 | 1.6 | 06DN | 214 | 0~3 | 302 | 230 | 19.5 | |
| 2-1/2 | 65 | 64 | 241 | 80 | 96 | 191 | 149.2 | 8 | 23 | 25.5 | 104.8 | 1.6 | 08DN | 266 | 0~4 | 323 | 242 | 21.5 | |
| 2-1/2 | 65 | 64 | 241 | 80 | 96 | 191 | 149.2 | 8 | 23 | 25.5 | 104.8 | 1.6 | 10DN | 336 | 0~6 | 369 | 265 | 27.0 | |
| 3 | 80 | 76 | 283 | 90 | 101 | 210 | 168.3 | 8 | 23 | 29.0 | 127.0 | 1.6 | 08DN | 266 | 0~4 | 328 | 247 | 23.0 | |
| 3 | 80 | 76 | 283 | 90 | 101 | 210 | 168.3 | 8 | 23 | 29.0 | 127.0 | 1.6 | 10DN | 336 | 0~6 | 374 | 270 | 28.5 | |
| 4 | 100 | 102 | 305 | 106 | 131 | 254 | 200.0 | 8 | 23 | 32.0 | 157.2 | 1.6 | 08DN | 266 | 0~4 | 366 | 285 | 33.0 | |
| 4 | 100 | 102 | 305 | 106 | 131 | 254 | 200.0 | 8 | 23 | 32.0 | 157.2 | 1.6 | 10DN | 336 | 0~6 | 412 | 308 | 38.5 | |
| 4 | 100 | 102 | 305 | 106 | 131 | 254 | 200.0 | 8 | 23 | 32.0 | 157.2 | 1.6 | 12DN | 420 | 2~9 | 445 | 327 | 46.5 | |
| 5 | 125 | 127 | 381 | 145 | 163 | 279 | 234.9 | 8 | 23 | 35.0 | 185.7 | 1.6 | 10DN | 336 | 0~6 | 462 | 358 | 56.5 | |
| 5 | 125 | 127 | 381 | 145 | 163 | 279 | 234.9 | 8 | 23 | 35.0 | 185.7 | 1.6 | 12DN | 420 | 2~9 | 495 | 377 | 73.5 | |
| 6 | 150 | 152 | 403 | 150 | 173 | 318 | 269.9 | 12 | 23 | 37.0 | 215.9 | 1.6 | 12DN | 420 | 2~9 | 505 | 387 | 87.5 | |



NOTE
配管接続部の RF面は平滑加工になります。
The finishes of contact faces of end flanges:Smooth

NOTE

- (*1) 強化PTFE (Reinforced PTFE)
- (*2) ステライト盛 (Stellite facing)
- (*3) 硬質クロムメッキ (Hard chrome plated)

| | | | | | |
|-----|------------|---------------|-------------------|---|---------------------|
| 700 | 駆動部 | ACTUATOR | | 1 | S |
| 76B | 六角ナット | NUT | SUS304 | 2 | DN25~100 |
| 76A | 六角ナット | NUT | SUS304 | 2 | DN25~100 |
| 70F | 六角ボルト | BOLT | SUS304 | 2 | DN125, 150 |
| | 長ねじボルト | STUD BOLT | SUS304 | 2 | DN25~100 |
| 70E | 六角ボルト | BOLT | SUS304 | 2 | DN125, 150 : 4 |
| 70D | 六角ボルト | BOLT | SUS304 | 4 | |
| 70C | 六角ボルト | BOLT | SUS304 | 4 | |
| 57 | カップリング | COUPLING | SUS | 1 | |
| 56 | ヨーク B | YOKE B | SS400 | 1 | |
| 55 | ヨーク A | YOKE A | SS400 | 1 | |
| 15B | パッキン押え輪 | GLAND | SUS304 | 1 | |
| 15A | パッキン押え | GLAND FLANGE | SUS304 | 1 | DN125, 150 : SCS13 |
| 12C | 座金 | WASHER | SUS316 | 2 | |
| 12B | スラスト座金 | THRUST WASHER | PTFE(*1) | 1 | |
| 12A | 軸受 | BEARING | SUS316 + PTFE(*1) | 2 | |
| 12 | パッキン | PACKING | PTFE | 2 | S |
| 11 | トラニオンカバー | END CAP | SUS316 | 1 | |
| 10 | 六角ボルト | BOLT | SUS304 | 4 | |
| 9D | トラニオンシム | SHIM | SUS316 | 1 | |
| 9C | トラニオンガスケット | GASKET | PTFE(*1) | 1 | |
| 9B | トラニオン座金 | THRUST WASHER | PTFE(*1) | 1 | |
| 9 | トラニオン | LOWER STEM | SUS316 | 1 | |
| 7A | ステムキー | KEY | SUS316 | 1 | |
| 7 | ステム | STEM | SUS316 | 1 | |
| 6 | シートばね | SPRING | SUS316H | 1 | |
| 4E | バックシート | BACK SEAT | SUS316 | 1 | |
| 4D | アダプタ | ADAPTOR | SUS316 | 1 | |
| 4C | スペーサ | SPACER | SUS316 | 1 | |
| 4B | シートガスケット | GASKET | PTFE(*1) | 1 | |
| 4A | シートシム | SHIM | SUS316 | 1 | S |
| 4 | ソリッドシート | SOLID SEAT | SUS316 + ST(*2) | 1 | |
| | シンシート | THIN SEAT | SUS316H | 1 | |
| | ソフトシート | SOFT SEAT | PTFE(*1) | 1 | |
| 3 | ボール | BALL | SCS11 | 1 | ST(*2) Hcr.P(*3) |
| 2 | インサート | INSERT | SUS304 | 1 | |
| 1 | 本体 | BODY | CF8 | 1 | ASTM A351 |

| NO. | PART NAME | MATERIAL | QTY | REMARKS |
|---------------|--------------------|----------------------|------------------|---------|
| ACTION | | TITLE | | |
| 加圧開, 加圧閉 | | 空気操作式Vポート弁 | | |
| DOUBLE ACTING | | PNEUMATIC OPERATED | | |
| | | V-PORT VALVE (CL300) | | |
| APPROVED | <i>M. Sida</i> | CODE NO. | VPN1107NC-25/150 | |
| CHECKED | <i>Y. Kusunoki</i> | DRAWING NO. | FB2727-010A | |
| DRAWN | Y.KUSUNOKI | REV. | 1 | |
| DATE | 2015.10. 5 | | | |

NDV NIPPON DAIYA VALVE CO., LTD.
TOKYO JAPAN

REV NO. 1
DATE 2015.10. 5
DRAWN S.KITAGAWA
DATE 2012. 2.18
REV 0