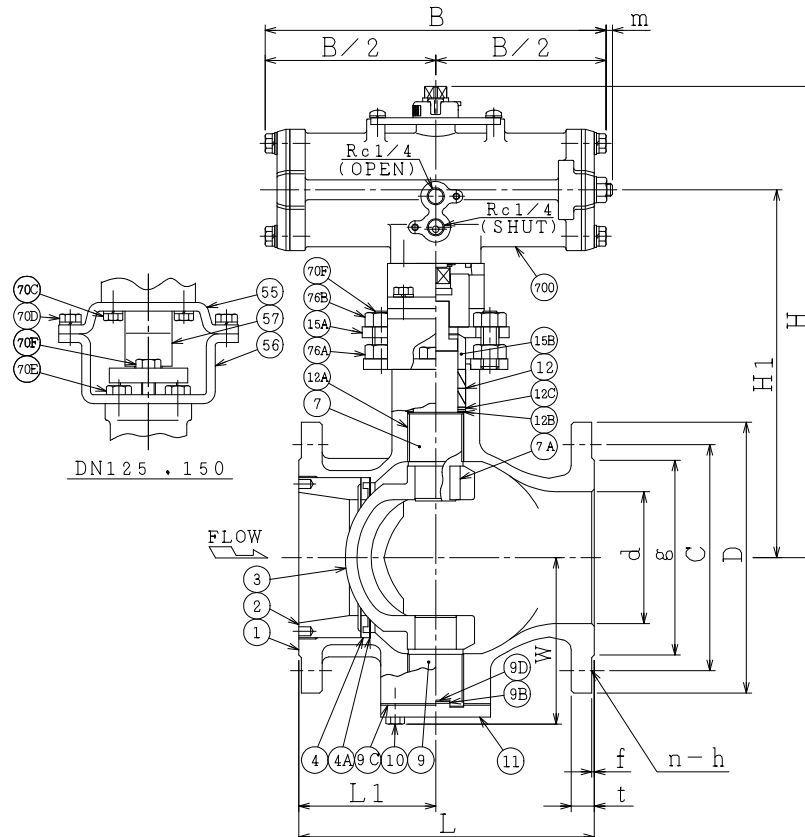
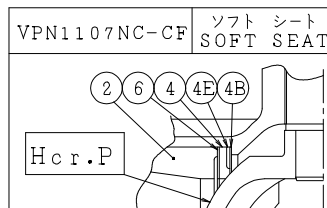
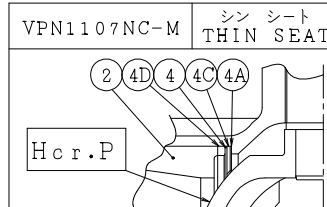
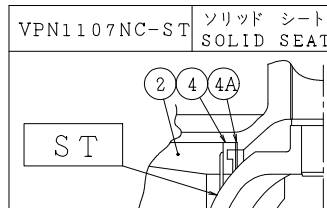
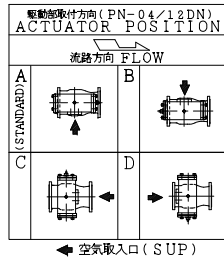


SO.No.

NPS	DN	d	L	L1	W	ASME or JPI CLASS 150RF						ACTUATOR CODE PN-	B	m	H	H1	APPROX. MASS (kg)	QTY	
						D	C	n	h	t	g								f
1	25	25	127	55	48	108	79.4	4	16	11.5	50.8	1.6	04DN	144	0~3	206	149	5.5	
1	25	25	127	55	48	108	79.4	4	16	11.5	50.8	1.6	05DN	172	0~3	219	155	6.5	
1-1/2	40	38	165	70	71	127	98.4	4	16	14.5	73.0	1.6	05DN	172	0~3	248	184	10.0	
1-1/2	40	38	165	70	71	127	98.4	4	16	14.5	73.0	1.6	06DN	214	0~3	264	192	11.0	
1-1/2	40	38	165	70	71	127	98.4	4	16	14.5	73.0	1.6	08DN	266	0~4	285	204	14.5	
2	50	51	178	75	77	152	120.6	4	20	16.0	92.1	1.6	06DN	214	0~3	269	197	12.5	
2	50	51	178	75	77	152	120.6	4	20	16.0	92.1	1.6	08DN	266	0~4	290	209	16.0	
2-1/2	65	64	190	80	96	178	139.7	4	20	17.5	104.8	1.6	06DN	214	0~3	302	230	18.0	
2-1/2	65	64	190	80	96	178	139.7	4	20	17.5	104.8	1.6	08DN	266	0~4	323	242	20.0	
2-1/2	65	64	190	80	96	178	139.7	4	20	17.5	104.8	1.6	10DN	336	0~6	369	265	25.5	
3	80	76	203	90	101	191	152.4	4	20	19.5	127.0	1.6	08DN	266	0~4	328	247	21.5	
3	80	76	203	90	101	191	152.4	4	20	19.5	127.0	1.6	10DN	336	0~6	374	270	27.0	
4	100	102	229	106	131	229	190.5	8	20	24.0	157.2	1.6	08DN	266	0~4	366	285	29.5	
4	100	102	229	106	131	229	190.5	8	20	24.0	157.2	1.6	10DN	336	0~6	412	308	35.0	
4	100	102	229	106	131	229	190.5	8	20	24.0	157.2	1.6	12DN	420	2~9	445	327	43.0	
5	125	127	356	145	163	254	215.9	8	23	24.0	185.7	1.6	10DN	336	0~6	462	358	50.5	
5	125	127	356	145	163	254	215.9	8	23	24.0	185.7	1.6	12DN	420	2~9	495	377	67.5	
6	150	152	394	150	173	279	241.3	8	23	25.5	215.9	1.6	12DN	420	2~9	505	387	78.5	



NOTE  
 配管接続部の RF面は平滑加工になります。  
 The finishes of contact faces of end flanges:Smooth

NOTE

- (\*1) 強化PTFE (Reinforced PTFE)
- (\*2) ステライト盛 (Stellite facing)
- (\*3) 硬質クロムメッキ (Hard chrome plated)

700	駆動部	ACTUATOR		1	S
76B	六角ナット	NUT	SUS304	2	DN25~100
76A	六角ナット	NUT	SUS304	2	DN25~100
70F	六角ボルト	BOLT	SUS304	2	DN125, 150
	長ねじボルト	STUD BOLT	SUS304	2	DN25~100
70E	六角ボルト	BOLT	SUS304	2	DN125, 150 : 4
70D	六角ボルト	BOLT	SUS304	4	
70C	六角ボルト	BOLT	SUS304	4	
57	カップリング	COUPLING	SUS	1	
56	ヨーク B	YOKE B	SS400	1	
55	ヨーク A	YOKE A	SS400	1	
15B	パッキン押え輪	GLAND	SUS304	1	
15A	パッキン押え	GLAND FLANGE	SUS304	1	DN125, 150 : SCS13
12C	座金	WASHER	SUS316	2	
12B	スラスト座金	THRUST WASHER	PTFE(*1)	1	
12A	軸受	BEARING	SUS316 + PTFE(*1)	2	
12	パッキン	PACKING	PTFE	2	S
11	トラニオンカバー	END CAP	SUS316	1	
10	六角ボルト	BOLT	SUS304	4	
9D	トラニオンシム	SHIM	SUS316	1	
9C	トラニオンガスケット	GASKET	PTFE(*1)	1	
9B	トラニオン座金	THRUST WASHER	PTFE(*1)	1	
9	トラニオン	LOWER STEM	SUS316	1	
7A	ステムキー	KEY	SUS316	1	
7	ステム	STEM	SUS316	1	
6	シートばね	SPRING	SUS316H	1	
4E	バックシート	BACK SEAT	SUS316	1	
4D	アダプタ	ADAPTOR	SUS316	1	
4C	スペーサ	SPACER	SUS316	1	
4B	シートガスケット	GASKET	PTFE(*1)	1	
4A	シートシム	SHIM	SUS316	1	S
4	ソリッド シート	SOLID SEAT	SUS316 + ST(*2)	1	
	シンシート	THIN SEAT	SUS316H	1	
	ソフトシート	SOFT SEAT	PTFE(*1)	1	
3	ボール	BALL	SCS11	1	ST(*2) Hcr.P(*3)
2	インサート	INSERT	SUS304	1	
1	本体	BODY	CF8	1	ASTM A351

NO.	PART NAME	MATERIAL	QTY	REMARKS
ACTION		TITLE		
加圧開, 加圧閉		空気操作式 Vポート弁		
DOUBLE ACTING		PNEUMATIC OPERATED		
		V-PORT VALVE (CL150)		
APPROVED	<i>M. Sida</i>	CODE NO.	VPN1107NC-25/150	
CHECKED	<i>Y. Kusunoki</i>	DRAWING	FB2727-008A	
DRAWN	Y.KUSUNOKI	NO.	REV. 1	
DATE	2015.10. 5			

NDV NIPPON DAIYA VALVE CO., LTD.  
 TOKYO JAPAN

REV NO. 1  
 DATE 2015.10. 5  
 DRAWN S. KITAGAWA  
 DATE 2012. 2.18  
 REV 0