

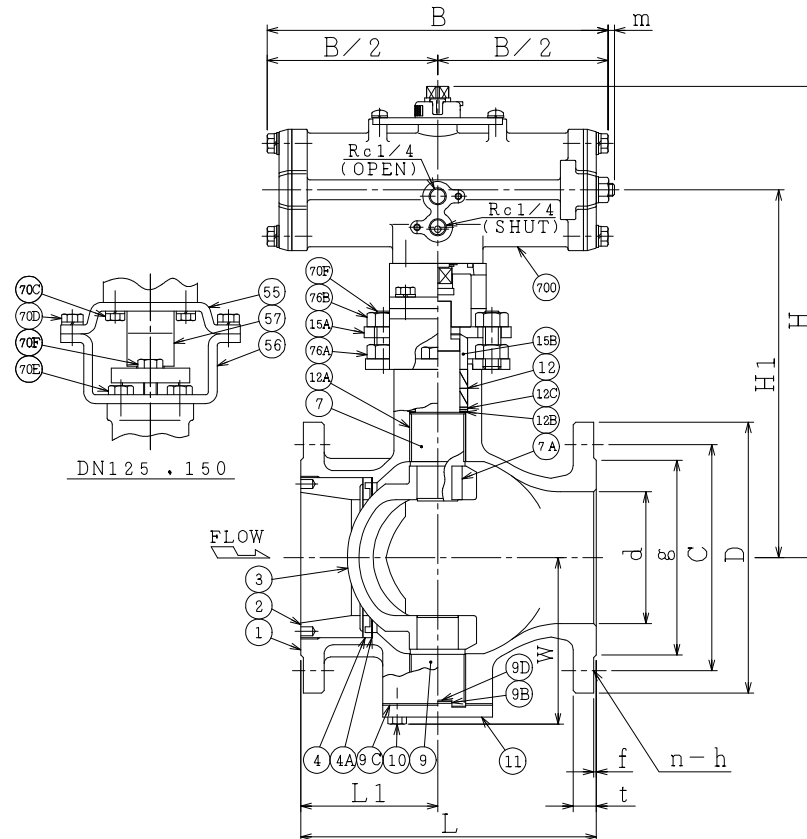
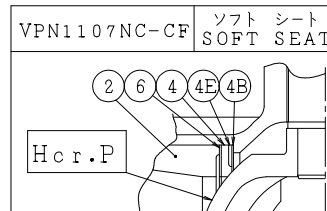
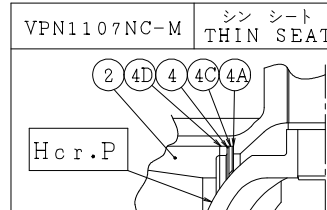
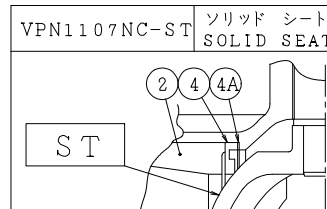
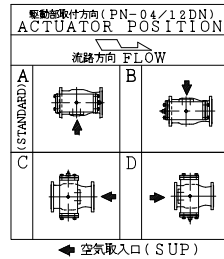
SO.No.

| DN | d | L | L1 | W | JIS 10KRF | | | | | | | ACTUATOR CODE PN- | B | m | H | H1 | APPROX. MASS (kg) | QTY |
|-----|-----|-----|-----|-----|-----------|-----|---|----|----|-----|---|-------------------|-----|-----|-----|-----|-------------------|-----|
| | | | | | D | C | n | h | t | g | f | | | | | | | |
| 25 | 25 | 127 | 55 | 48 | 125 | 90 | 4 | 19 | 14 | 67 | 1 | 04DN | 144 | 0~3 | 206 | 149 | 5.5 | |
| 25 | 25 | 127 | 55 | 48 | 125 | 90 | 4 | 19 | 14 | 67 | 1 | 05DN | 172 | 0~3 | 219 | 155 | 6.5 | |
| 40 | 40 | 165 | 70 | 71 | 140 | 105 | 4 | 19 | 16 | 81 | 2 | 05DN | 172 | 0~3 | 248 | 184 | 10.0 | |
| 40 | 40 | 165 | 70 | 71 | 140 | 105 | 4 | 19 | 16 | 81 | 2 | 06DN | 214 | 0~3 | 264 | 192 | 11.0 | |
| 40 | 40 | 165 | 70 | 71 | 140 | 105 | 4 | 19 | 16 | 81 | 2 | 08DN | 266 | 0~4 | 285 | 204 | 14.5 | |
| 50 | 50 | 178 | 75 | 77 | 155 | 120 | 4 | 19 | 16 | 96 | 2 | 06DN | 214 | 0~3 | 269 | 197 | 12.5 | |
| 50 | 50 | 178 | 75 | 77 | 155 | 120 | 4 | 19 | 16 | 96 | 2 | 08DN | 266 | 0~4 | 290 | 209 | 16.0 | |
| 65 | 65 | 190 | 80 | 96 | 175 | 140 | 4 | 19 | 18 | 116 | 2 | 06DN | 214 | 0~3 | 302 | 230 | 18.0 | |
| 65 | 65 | 190 | 80 | 96 | 175 | 140 | 4 | 19 | 18 | 116 | 2 | 08DN | 266 | 0~4 | 323 | 242 | 20.0 | |
| 65 | 65 | 190 | 80 | 96 | 175 | 140 | 4 | 19 | 18 | 116 | 2 | 10DN | 336 | 0~6 | 369 | 265 | 25.5 | |
| 80 | 80 | 203 | 90 | 101 | 185 | 150 | 8 | 19 | 18 | 126 | 2 | 08DN | 266 | 0~4 | 328 | 247 | 21.5 | |
| 80 | 80 | 203 | 90 | 101 | 185 | 150 | 8 | 19 | 18 | 126 | 2 | 10DN | 336 | 0~6 | 374 | 270 | 27.0 | |
| 100 | 100 | 229 | 106 | 131 | 210 | 175 | 8 | 19 | 18 | 151 | 2 | 08DN | 266 | 0~4 | 366 | 285 | 29.5 | |
| 100 | 100 | 229 | 106 | 131 | 210 | 175 | 8 | 19 | 18 | 151 | 2 | 10DN | 336 | 0~6 | 412 | 308 | 35.0 | |
| 100 | 100 | 229 | 106 | 131 | 210 | 175 | 8 | 19 | 18 | 151 | 2 | 12DN | 420 | 2~9 | 445 | 327 | 43.0 | |
| 125 | 125 | 356 | 145 | 163 | 250 | 210 | 8 | 23 | 20 | 182 | 2 | 10DN | 336 | 0~6 | 462 | 358 | 50.5 | |
| 125 | 125 | 356 | 145 | 163 | 250 | 210 | 8 | 23 | 20 | 182 | 2 | 12DN | 420 | 2~9 | 495 | 377 | 67.5 | |
| 150 | 150 | 394 | 150 | 173 | 280 | 240 | 8 | 23 | 22 | 212 | 2 | 12DN | 420 | 2~9 | 505 | 387 | 78.5 | |

NOTE

- (*1) 強化PTFE (Reinforced PTFE)
- (*2) ステライト盛 (Stellite facing)
- (*3) 硬質クロムメッキ (Hard chrome plated)

| | | | | | |
|-----|------------|---------------|-------------------|---|---------------------|
| 700 | 駆動部 | ACTUATOR | | 1 | S |
| 76B | 六角ナット | NUT | SUS304 | 2 | DN25~100 |
| 76A | 六角ナット | NUT | SUS304 | 2 | DN25~100 |
| 70F | 六角ボルト | BOLT | SUS304 | 2 | DN125, 150 |
| 70E | 長ねじボルト | STUD BOLT | SUS304 | 2 | DN25~100 |
| 70E | 六角ボルト | BOLT | SUS304 | 2 | DN125, 150 : 4 |
| 70D | 六角ボルト | BOLT | SUS304 | 4 | |
| 70C | 六角ボルト | BOLT | SUS304 | 4 | |
| 57 | カップリング | COUPLING | SUS | 1 | |
| 56 | ヨーク B | YOKE B | SS400 | 1 | |
| 55 | ヨーク A | YOKE A | SS400 | 1 | |
| 15B | パッキン押え輪 | GLAND | SUS304 | 1 | |
| 15A | パッキン押え | GLAND FLANGE | SUS304 | 1 | DN125, 150 : SCS13 |
| 12C | 座金 | WASHER | SUS316 | 2 | |
| 12B | スラスト座金 | THRUST WASHER | PTFE(*1) | 1 | |
| 12A | 軸受 | BEARING | SUS316 + PTFE(*1) | 2 | |
| 12 | パッキン | PACKING | PTFE | 2 | S |
| 11 | トラニオンカバー | END CAP | SUS316 | 1 | |
| 10 | 六角ボルト | BOLT | SUS304 | 4 | |
| 9D | トラニオンシム | SHIM | SUS316 | 1 | |
| 9C | トラニオンガスケット | GASKET | PTFE(*1) | 1 | |
| 9B | トラニオン座金 | THRUST WASHER | PTFE(*1) | 1 | |
| 9 | トラニオン | LOWER STEM | SUS316 | 1 | |
| 7A | ステムキー | KEY | SUS316 | 1 | |
| 7 | ステム | STEM | SUS316 | 1 | |
| 6 | シートばね | SPRING | SUS316H | 1 | |
| 4E | バックシート | BACK SEAT | SUS316 | 1 | |
| 4D | アダプタ | ADAPTOR | SUS316 | 1 | |
| 4C | スペーサ | SPACER | SUS316 | 1 | |
| 4B | シートガスケット | GASKET | PTFE(*1) | 1 | |
| 4A | シートシム | SHIM | SUS316 | 1 | S |
| 4 | ソリッドシート | SOLID SEAT | SUS316 + ST(*2) | 1 | |
| 4 | シンシート | THIN SEAT | SUS316H | 1 | |
| 4 | ソフトシート | SOFT SEAT | PTFE(*1) | 1 | |
| 3 | ボール | BALL | SCS11 | 1 | ST(*2) Hcr.P(*3) |
| 2 | インサート | INSERT | SUS304 | 1 | |
| 1 | 本体 | BODY | SCS13 | 1 | |



| NO. | PART NAME | MATERIAL | QTY | REMARKS |
|-----------------|-------------------|--|------------------|---------|
| ACTION 加圧開, 加圧閉 | | TITLE 空気操作式Vポート弁 | | |
| DOUBLE ACTING | | PNEUMATIC OPERATED V-PORT VALVE (J10K) | | |
| APPROVED | <i>M. Sida</i> | CODE NO. | VPN1107NC-25/150 | |
| CHECKED | <i>K. Muraoka</i> | DRAWING NO. | FB2727-003A | |
| DRAWN | Y.KUSUNOKI | REV. | 1 | |
| DATE | 2015.10. 5 | | | |

NDV NIPPON DAIYA VALVE CO., LTD.
TOKYO JAPAN

REV NO. 1
DATE 2015.10. 5
DRAWN S.KITAGAWA
REV 0
DATE 2012. 2.18