

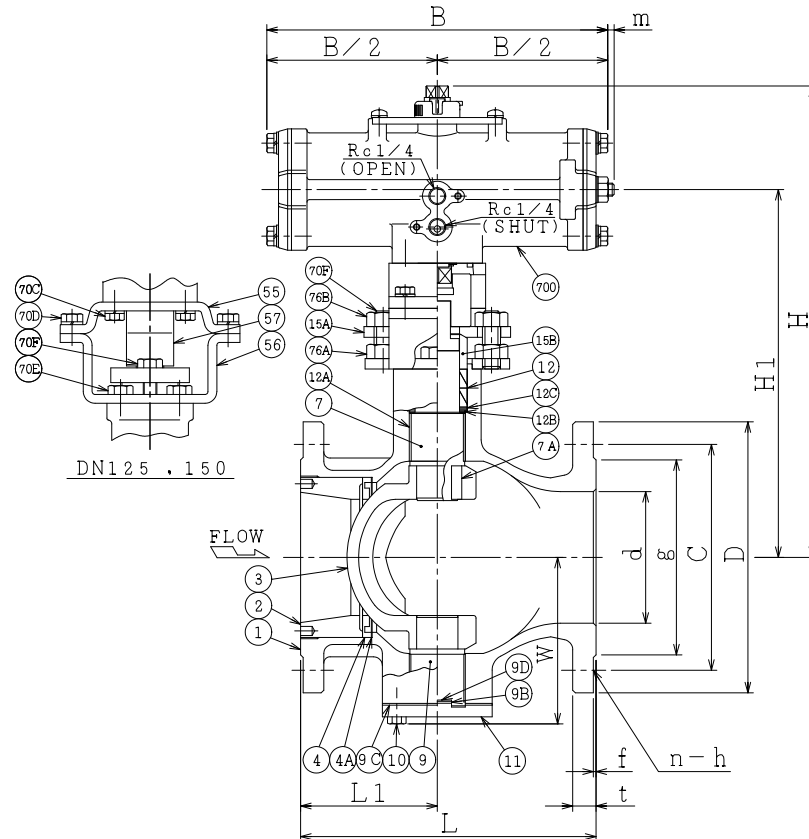
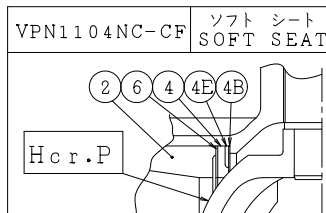
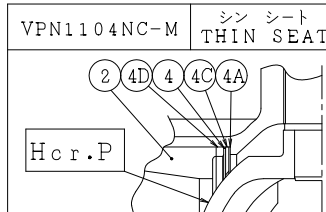
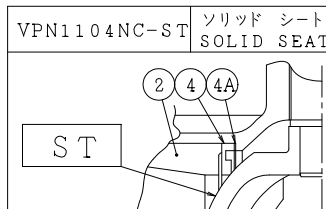
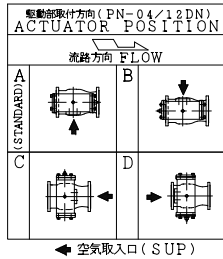
SO.No.

DN	d	L	L1	W	JIS 10KRF							ACTUATOR CODE PN-	B	m	H	H1	APPROX. MASS (kg)	Q' TY
					D	C	n	h	t	g	f							
25	25	127	55	48	125	90	4	19	14	67	1	04DN	144	0~3	206	149	5.5	
25	25	127	55	48	125	90	4	19	14	67	1	05DN	172	0~3	219	155	6.5	
40	40	165	70	71	140	105	4	19	16	81	2	05DN	172	0~3	248	184	10.0	
40	40	165	70	71	140	105	4	19	16	81	2	06DN	214	0~3	264	192	11.0	
40	40	165	70	71	140	105	4	19	16	81	2	08DN	266	0~4	285	204	14.5	
50	50	178	75	77	155	120	4	19	16	96	2	06DN	214	0~3	269	197	12.5	
50	50	178	75	77	155	120	4	19	16	96	2	08DN	266	0~4	290	209	16.0	
65	65	190	80	96	175	140	4	19	18	116	2	06DN	214	0~3	302	230	18.0	
65	65	190	80	96	175	140	4	19	18	116	2	08DN	266	0~4	323	242	20.0	
65	65	190	80	96	175	140	4	19	18	116	2	10DN	336	0~6	369	265	25.5	
80	80	203	90	101	185	150	8	19	18	126	2	08DN	266	0~4	328	247	21.5	
80	80	203	90	101	185	150	8	19	18	126	2	10DN	336	0~6	374	270	27.0	
100	100	229	106	131	210	175	8	19	18	151	2	08DN	266	0~4	366	285	29.5	
100	100	229	106	131	210	175	8	19	18	151	2	10DN	336	0~6	412	308	35.0	
100	100	229	106	131	210	175	8	19	18	151	2	12DN	420	2~9	445	327	43.0	
125	125	356	145	163	250	210	8	23	20	182	2	10DN	336	0~6	462	358	50.5	
125	125	356	145	163	250	210	8	23	20	182	2	12DN	420	2~9	495	377	67.5	
150	150	394	150	173	280	240	8	23	22	212	2	12DN	420	2~9	505	387	78.5	

NOTE

- (*1) 強化PTFE(Reinforced PTFE)
- (*2) ステライト盛(Stellite facing)
- (*3) 硬質クロムメッキ(Hard chrome plated)

NO.	PART NAME	MATERIAL	Q' Y	REMARKS
700	駆動部	ACTUATOR	1S	
76B	六角ナット	NUT	SUS304 2	DN25~100
76A	六角ナット	NUT	SUS304 2	DN25~100
70F	六角ボルト	BOLT	SUS304 2	DN125.150
	長ねじボルト	STUD BOLT	SUS304 2	DN25~100
70E	六角ボルト	BOLT	SUS304 2	DN125.150:4
70D	六角ボルト	BOLT	SUS304 4	
70C	六角ボルト	BOLT	SUS304 4	
57	カップリング	COUPLING	SUS 1	
56	ヨーク B	YOKE B	SS400 1	
55	ヨーク A	YOKE A	SS400 1	
15B	パッキン押え輪	GLAND	SUS304 1	
15A	パッキン押え	GLAND FLANGE	SUS304 1	DN125.150:SCS13
12C	座金	WASHER	SUS316 2	
12B	スラスト座金	THRUST WASHER	PTFE(*1) 1	
12A	軸受	BEARING	SUS316+PTFE(*1) 2	
12	パッキン	PACKING	PTFE 2S	
11	トラニオンカバー	END CAP	SUS316 1	
10	六角ボルト	BOLT	SUS304 4	
9D	トラニオンシム	SHIM	SUS316 1	
9C	トラニオンガスケット	GASKET	PTFE(*1) 1	
9B	トラニオン座金	THRUST WASHER	PTFE(*1) 1	
9	トラニオン	LOWER STEM	SUS316 1	
7A	ステムキー	KEY	SUS316 1	
7	ステム	STEM	SUS316 1	
6	シートばね	SPRING	SUS316H 1	
4E	バックシート	BACK SEAT	SUS316 1	
4D	アダプタ	ADAPTOR	SUS316 1	
4C	スペーサ	SPACER	SUS316 1	
4B	シートガスケット	GASKET	PTFE(*1) 1	
4A	シートシム	SHIM	SUS316 1S	
4	ソリッドシート	SOLID SEAT	SUS316+ST(*2) 1	
	シンシート	THIN SEAT	SUS316H 1	
	ソフトシート	SOFT SEAT	PTFE(*1) 1	
3	ボール	BALL	SCS11 1	ST(*2) Hcr.P(*3)
2	インサート	INSERT	SUS304 1	
1	本体	BODY	FCD-S 1	



ACTION 加圧開, 加圧閉 DOUBLE ACTING		TITLE 空気操作式Vポート弁 PNEUMATIC OPERATED V-PORT VALVE (J10K)		
APPROVED	H. Tanaka	CODE NO.	VPN1104NC-25/150	
CHECKED	H. Kato	DRAWING NO.	FB2727-002A	
DRAWN	Y. KUSUNOKI	REV.	2	
DATE	2015.10. 5			

NDV NIPPON DAIYA VALVE CO., LTD.
TOKYO JAPAN

REV. NO. 2 2015.10. 5
1 2015. 2.13
REV. 0 2012. 2.18 DRAWN S.KITAGAWA