

SO.No.

NPS	DN	d	L	L1	k	J	ASME or JPI CLASS 150RF						ACTUATOR CODE PC-	B	m	H	H1	FLANGE DN	APPROX. MASS (kg)	Q' TY
							D	C	n	h	t	g								
1/2	15		13	108	54								04DN	212	10~13	223	166	40	6.9	
1/2	15					(*)2	78	127	98.6	4	16	14.5	73.2	1.6	05DN	268	13~16	236	172	7.8
3/4	20		19	117	58.5									05DN	268	13~16	240	176	8.2	
3/4	20													06DN	314	15~18	256	184	9.7	
1	25	25	127	63.5	(*)2	86	152	120.6	4	19	16.0	91.9	1.6	06DN	314	15~18	267	195	11.1	
1-1/2	40	38	165	82.5	60	99	178	139.7	4	19	18.0	104.6	1.6	08DN	392	17~21	308	227	20.1	
2	50		51	178	93	65	105	190	152.4	4	19	19.5	127.0	1.6	08DN	392	17~21	316	235	22.0
2	50													10DN	500	20~26	364	260	30.7	
2-1/2	65		64	190	100	65	118	229	190.5	8	19	24.0	157.2	1.6	10DN	500	20~26	400	296	39.5
2-1/2	65													12DN	634	26~33	431	313	51.5	
3	80		76	203	108	70	131	254	215.9	8	22	24.0	185.6	1.6	10DN	500	20~26	410	306	46.6
3	80													12DN	634	26~33	441	323	58.6	
4	100	102	229	119	75	148	279	241.3	8	22	25.5	215.9	1.6	12DN	634	26~33	454	336	75.5	

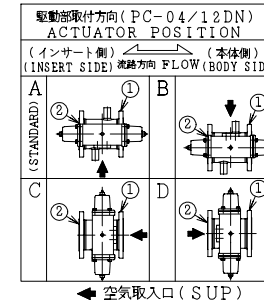
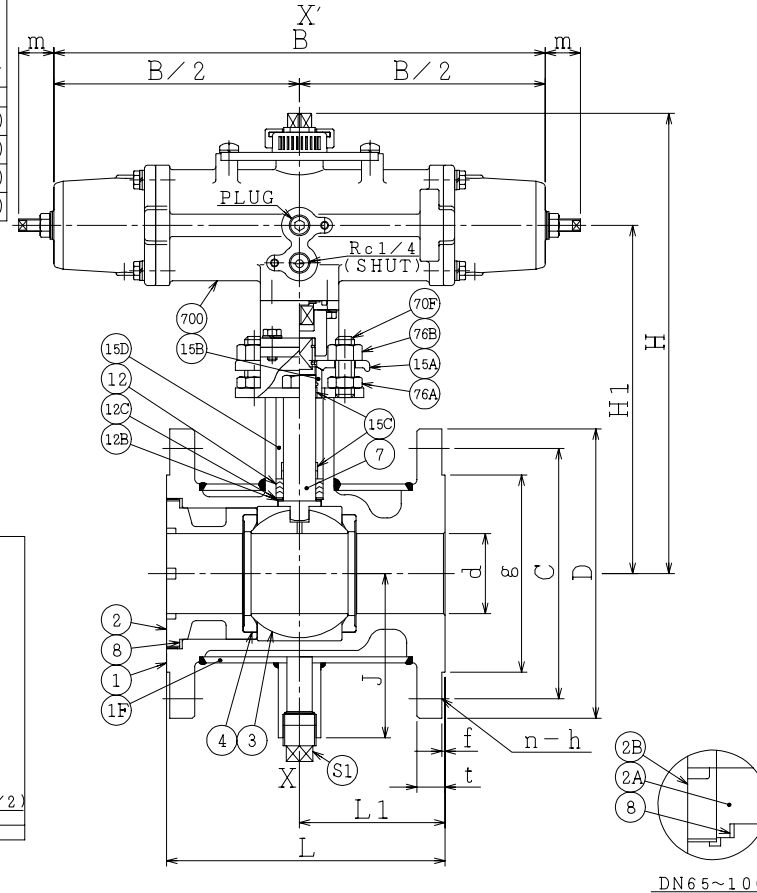
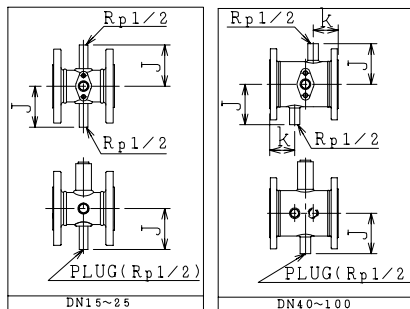
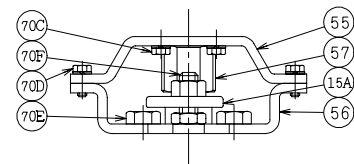
NOTE

配管接続部のR.F面は平滑加工になります。

The finishes of contact faces of end flanges:Smooth

シート部詳細 Detail of Seat

CFM or GRM	CFMR or GRMR
* シート材料 SEAT MATERIAL	
CFM R.PTFE (カーボンファイバース)	
GRM R.PTFE (ガラスファイバース)	
CFMR R.PTFE (カーボンファイバース)	
GRMR R.PTFE (ガラスファイバース)	



NOTE

- (\*1) 強化PTFE(Reinforced PTFE)
- (\*2) DN25以下のソケットはバルブ中心に取付けます。 For DN25 and smaller, sockets are placed with welding on the plan X-X'.

NO.	PART NAME	MATERIAL	Q' TY	REMARKS
700	駆動部	ACTUATOR	1	S
S1	プラグ	PLUG	SUS304	1
76B	六角ナット	NUT	SUS304	2
76A	六角ナット	NUT	SUS304	2
70F	長ねじボルト	STUD BOLT	SUS304	2
70E	六角ボルト	BOLT	SUS304	2
70D	六角ボルト	BOLT	SUS304	4
70C	六角ボルト	BOLT	SUS304	4
57	カップリング	COUPLING	SUS	1
56	ヨーク B	YOKE B	SS400	1
55	ヨーク A	YOKE A	SS400	1
15D	スペーサ	SPACER	SUS304	1
15C	ステム軸受	BEARING	R.PTFE(*1)	3 FL3000
15B	パッキン押し輪	GLAND	SUS304	1
15A	パッキン押え	GLAND FLANGE	SCS13A	1
12C	座金	WASHER	SUS316	1
12B	スラスト座金	THRUST WASHER	NTF	1 NEW PTFE
12	パッキン	PACKING	R.PTFE(*1)	1S
8	ガスケット	GASKET	PTFE	1
7	ステム	STEM	SUS316	1
4	シート	SEAT	*	2
3	ボール	BALL	SUS316 or SCS14A	1
2B	インサート押え	INSERT RING	SCS14A	1 DN65~100
2A	インサート	INSERT	SCS14A	1 DN65~100
2	インサート	INSERT	SCS14A	1 DN15~50
1F	ジャケットカバー	JACKET	SUS304 or SUS304TP or SCS13A	1
1	本体	BODY	SCS14A	1

NO.	PART NAME	MATERIAL	Q' TY	REMARKS
ACTION		TITLE		
空気消失時 開		空気操作式ボール弁		
AIR FAILURE OPEN		PNEUMATIC OPERATED BALL VALVE (CL150)		
APPROVED	K. Shimura	CODE NO.	EPC1112JNC-* -15/100	
CHECKED	Y. Kusumoto	DRAWING	FB2726-006A	
DRAWN	S.KITAGAWA	NO.	0	
DATE	2013. 3.13			

NDV NIPPON DAIYA VALVE CO., LTD. TOKYO JAPAN

REV. 0  
DATE 2013. 3.13  
DRAWN S.KITAGAWA