

SO.No.

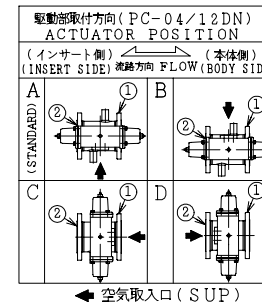
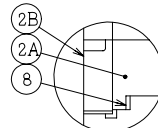
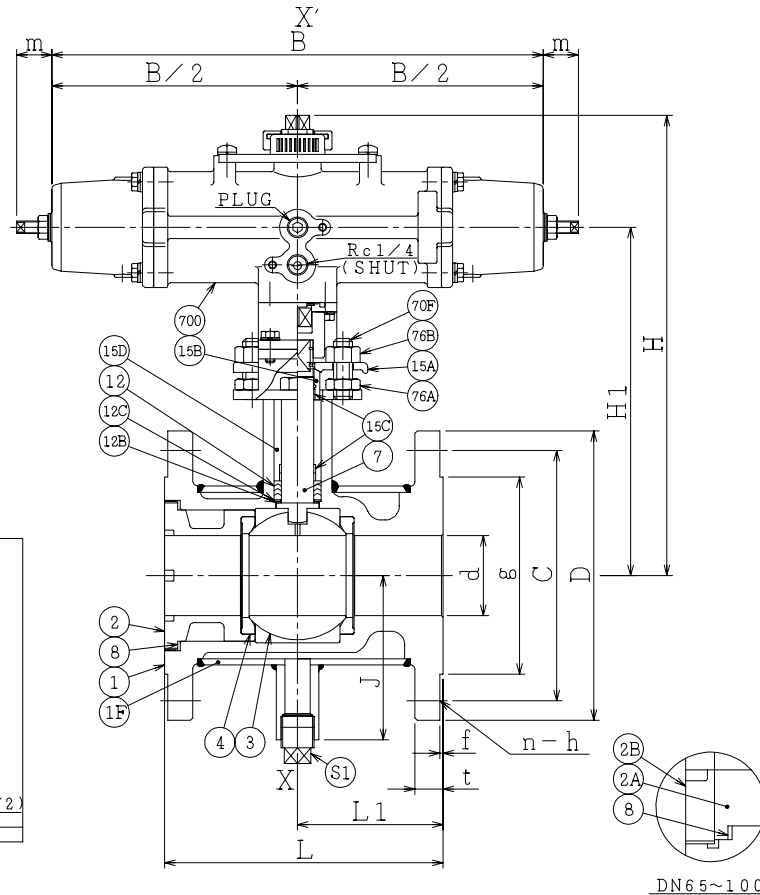
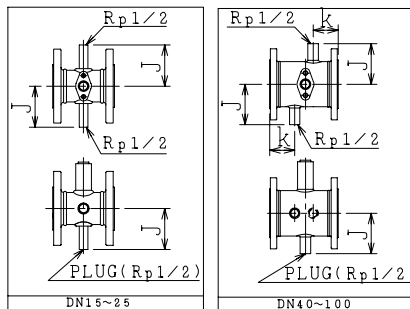
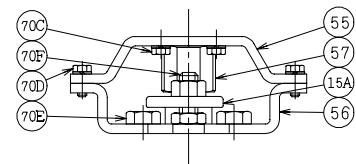
NPS	DN	d	L	L1	k	J	ASME or JPI CLASS 150RF						ACTUATOR CODE PC-	B	m	H	H1	FLANGE DN	APPROX. MASS (kg)	Q' TY	
							D	C	n	h	t	g									f
1/2	15												04DN	212	10~13	223	166	40	6.9		
1/2	15	13	108	54									05DN	268	13~16	236	172		7.8		
3/4	20												05DN	268	13~16	240	176		8.2		
3/4	20	19	117	58.5									06DN	314	15~18	256	184		9.7		
1	25	25	127	63.5	(*)2	86	152	120.6	4	19	16.0	91.9	1.6	06DN	314	15~18	267	195	50	11.1	
1-1/2	40	38	165	82.5		60	99	178	139.7	4	19	18.0	104.6	1.6	08DN	392	17~21	308	227	65	20.1
2	50														08DN	392	17~21	316	235		22.0
2	50	51	178	93		65	105	190	152.4	4	19	19.5	127.0	1.6	10DN	500	20~26	364	260	80	30.7
2-1/2	65														10DN	500	20~26	400	296		39.5
2-1/2	65	64	190	100		65	118	229	190.5	8	19	24.0	157.2	1.6	12DN	634	26~33	431	313	100	51.5
3	80														10DN	500	20~26	410	306		46.6
3	80	76	203	108		70	131	254	215.9	8	22	24.0	185.6	1.6	12DN	634	26~33	441	323	125	58.6
4	100	102	229	119		75	148	279	241.3	8	22	25.5	215.9	1.6	12DN	634	26~33	454	336	150	75.5

NOTE

配管接続部のRF面は平滑加工になります。

The finishes of contact faces of end flanges:Smooth

※	シート材料	SEAT MATERIAL
NTF	R.PTFE	(NEW PTFE)
NCF	R.PTFE	(カーボンファイバ入り CARBON FIBER FILLED)
NGR	R.PTFE	(ガラスファイバ入り GLASS FIBER FILLED)



NOTE

- (*)1 強化PTFE(Reinforced PTFE)
- (*)2 DN25以下のソケットはバルブ中心に取付けます。 For DN25 and smaller, sockets are placed with welding on the plan X-X'.

NO.	PART NAME	MATERIAL	Q' TY	REMARKS
700	駆動部	ACTUATOR	1	S
S1	プラグ	PLUG	SUS304	1
76B	六角ナット	NUT	SUS304	2
76A	六角ナット	NUT	SUS304	2
70F	長ねじボルト	STUD BOLT	SUS304	2
70E	六角ボルト	BOLT	SUS304	2
70D	六角ボルト	BOLT	SUS304	4
70C	六角ボルト	BOLT	SUS304	4
57	カップリング	COUPLING	SUS	1
56	ヨーク B	YOKE B	SS400	1
55	ヨーク A	YOKE A	SS400	1
15D	スペーサ	SPACER	SUS304	1
15C	ステム軸受	BEARING	R.PTFE(*)1	3 FL3000
15B	パッキン押え輪	GLAND	SUS304	1
15A	パッキン押え	GLAND FLANGE	SCS13A	1
12C	座金	WASHER	SUS316	1
12B	スラスト座金	THRUST WASHER	NTF	1 NEW PTFE
12	パッキン	PACKING	R.PTFE(*)1	1S
8	ガスケット	GASKET	PTFE	1
7	ステム	STEM	SUS316	1
4	シート	SEAT	*	2
3	ボール	BALL	SUS316 or SCS14A	1
2B	インサート押え	INSERT RING	SCS14A	1 DN65~100
2A	インサート	INSERT	SCS14A	1 DN65~100
2	インサート	INSERT	SCS14A	1 DN15~50
1F	ジャケットカバー	JACKET	SUS304 or SUS304TP or SCS13A	1
1	本体	BODY	SCS14A	1

ACTION	TITLE
空気消失時開 AIR FAILURE OPEN	空気操作式ボール弁 PNEUMATIC OPERATED BALL VALVE (CL150)
APPROVED <i>K. Shimura</i>	CODE NO. EPC1112JNC-※-15/100
CHECKED <i>Y. Kusumoto</i>	DRAWING NO. FB2726-005A
DRAWN S.KITAGAWA	REV. 0
DATE 2013. 3.13	

NDV NIPPON DAIYA VALVE CO., LTD. TOKYO JAPAN

REV. NO. DATE REV. 0 DATE 2013. 3.13 DRAWN S.KITAGAWA