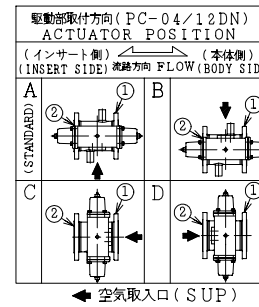


SO.No.

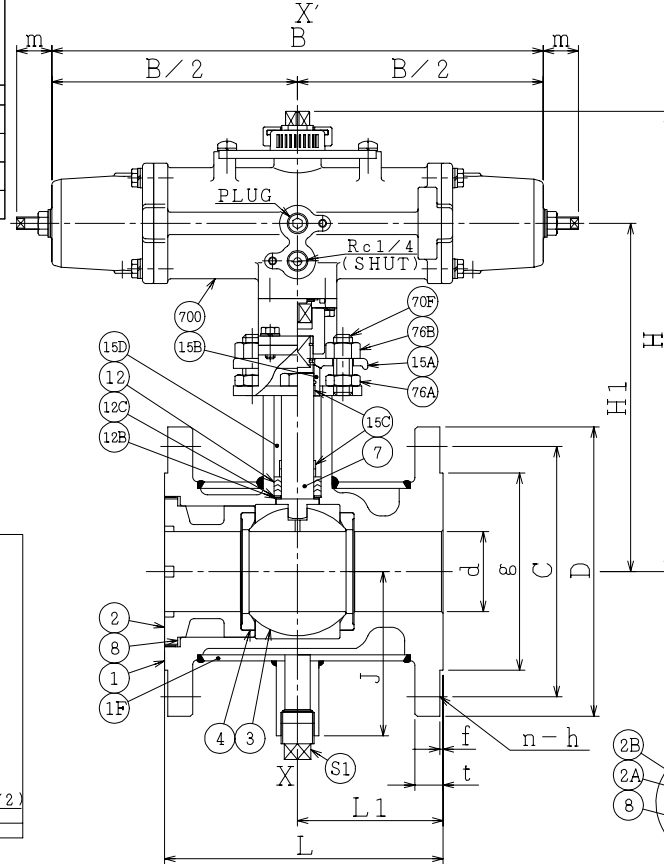
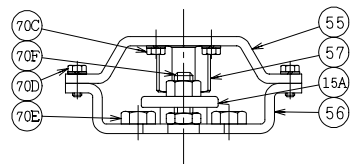
DN	d	L	L1	k	J	Rp	JIS 10KRF						ACTUATOR CODE PC-	B	m	H	H1	FLANGE DN	APPROX. MASS (kg)	Q' TY
							D	C	n	h	t	g								
15	13	108	54				212	10~13	223	166		04DN	212	10~13	223	166	40	6.9		
15				(*2)	78	1/2	140	105	4	19	16	81	2	05DN	268	13~16	236	172	7.8	
20	19	117	58.5				268	13~16	240	176		05DN	268	13~16	240	176	40	8.2		
20							314	15~18	256	184		06DN	314	15~18	256	184	40	9.7		
25	25	127	63.5	(*2)	86	1/2	155	120	4	19	16	96	2	06DN	314	15~18	267	195	50	11.1
40	38	165	82.5		60	9/16	175	140	4	19	18	116	2	08DN	392	17~21	308	227	65	20.1
50	51	178	93		65	105	1/2	185	150	8	19	126	2	08DN	392	17~21	316	235	80	22.0
50							500	20~26	364	260		10DN	500	20~26	364	260	80	30.7		
65	64	190	100		65	118	1/2	210	175	8	19	151	2	10DN	500	20~26	400	296	80	39.5
65							634	26~33	431	313		12DN	634	26~33	431	313	100	51.5		
80	76	203	108		70	131	1/2	250	210	8	23	182	2	10DN	500	20~26	410	306	125	46.6
80							634	26~33	441	323		12DN	634	26~33	441	323	125	58.6		
100	102	229	119		75	148	1/2	280	240	8	23	212	2	12DN	634	26~33	454	336	150	75.5



NOTE
 (*1) 強化PTFE (Reinforced PTFE)
 (*2) DN25以下のソケットはバルブ中心に取付けます。
 For DN25 and smaller,
 sockets are placed with
 welding on the plan X-X'.

シート部詳細 Detail of Seat

CFM or GRM	CFMR or GRMR
リング (Ring) SUS316L シート (Seat) R.PTFE	リング (Ring) SUS316L シート (Seat) R.PTFE シート受 (Seat Retainer) SUS316
* シート材料 SEAT MATERIAL	
CFM R.PTFE (カーボンファイバース)	
GRM R.PTFE (ガラスファイバース)	
CFMR R.PTFE (カーボンファイバース)	
GRMR R.PTFE (ガラスファイバース)	



DN65~100

NO.	PART NAME	MATERIAL	Q' TY	REMARKS
700	駆動部	ACTUATOR	1S	
S1	プラグ	PLUG	SUS304	1
76B	六角ナット	NUT	SUS304	2
76A	六角ナット	NUT	SUS304	2
70F	長ねじボルト	STUD BOLT	SUS304	2
70E	六角ボルト	BOLT	SUS304	2
70D	六角ボルト	BOLT	SUS304	4
70C	六角ボルト	BOLT	SUS304	4
57	カップリング	COUPLING	SUS	1
56	ヨーク B	YOKE B	SS400	1
55	ヨーク A	YOKE A	SS400	1
15D	スペーサ	SPACER	SUS304	1
15C	ステム軸受	BEARING	R.PTFE(*1)	3 FL3000
15B	パッキン押え輪	GLAND	SUS304	1
15A	パッキン押え	GLAND FLANGE	SCS13A	1
12C	座金	WASHER	SUS316	1
12B	スラスト座金	THRUST WASHER	NTF	1 NEW PTFE
12	パッキン	PACKING	R.PTFE(*1)	1S
8	ガスケット	GASKET	PTFE	1
7	ステム	STEM	SUS316	1
4	シート	SEAT	*	2
3	ボール	BALL	SUS316 or SCS14A	1
2B	インサート押え	INSERT RING	SCS14A	1 DN65~100
2A	インサート	INSERT	SCS14A	1 DN65~100
2	インサート	INSERT	SCS14A	1 DN15~50
1F	ジャケットカバー	JACKET	SUS304 or SUS304TP or SCS13A	1
1	本体	BODY	SCS14A	1
NO.	PART NAME	MATERIAL	Q' TY	REMARKS
ACTION 空気消失時 開		TITLE 空気操作式ボール弁		
AIR FAILURE OPEN		PNEUMATIC OPERATED BALL VALVE (J10K)		
APPROVED	K. Shimura	CODE NO.	EPC1112JNC-* - 15/100	
CHECKED	Y. Kusumoto	DRAWING NO.	FB2726-002A 0	
DRAWN	S.KITAGAWA	DATE	2013. 3.13	

REV NO. DATE
 REV 0
 DATE 2013. 3.13
 DRAWN S.KITAGAWA