

SO.No.

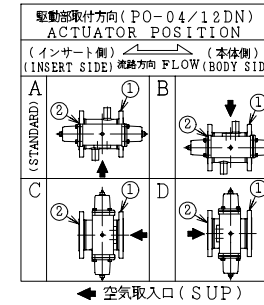
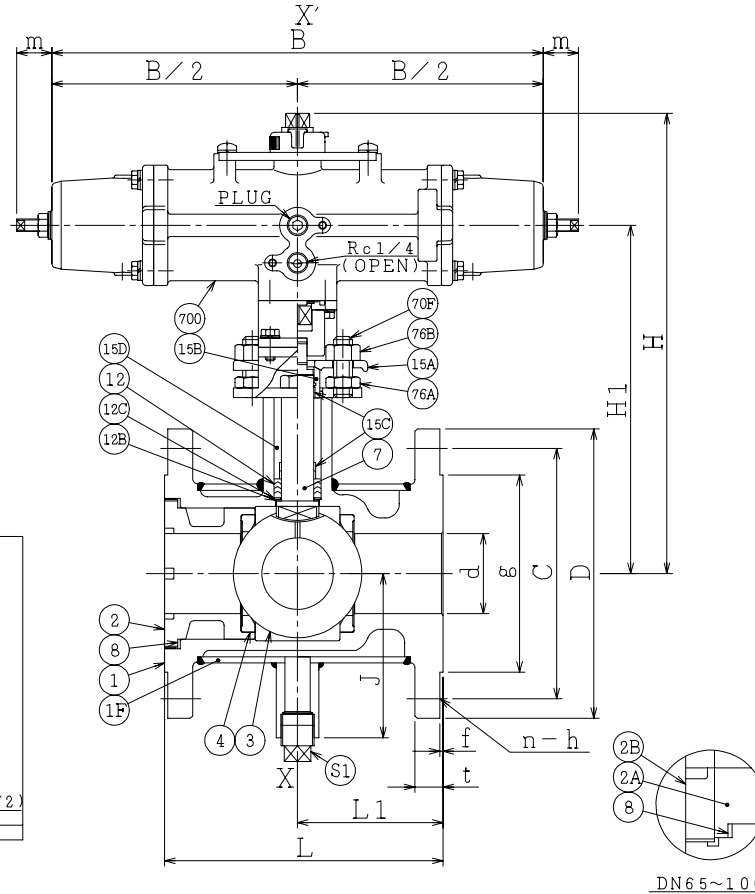
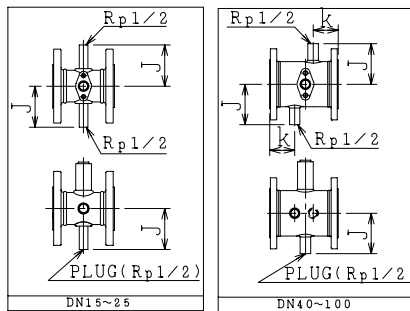
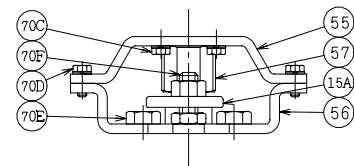
| NPS   | DN  | d   | L   | L1   | k    | J  | ASME or JPI CLASS 150RF |       |       |    |      |      | ACTUATOR CODE PO- | B    | m     | H     | H1    | FLANGE DN | APPROX. MASS (kg) | Q' TY |      |
|-------|-----|-----|-----|------|------|----|-------------------------|-------|-------|----|------|------|-------------------|------|-------|-------|-------|-----------|-------------------|-------|------|
|       |     |     |     |      |      |    | D                       | C     | n     | h  | t    | g    |                   |      |       |       |       |           |                   |       | f    |
| 1/2   | 15  |     |     |      |      |    |                         |       |       |    |      |      | 04DN              | 212  | 10~13 | 223   | 166   | 40        | 6.9               |       |      |
| 1/2   | 15  | 13  | 108 | 54   |      |    |                         |       |       |    |      |      | 05DN              | 268  | 13~16 | 236   | 172   | 40        | 7.8               |       |      |
| 3/4   | 20  |     |     |      |      |    |                         |       |       |    |      |      | 05DN              | 268  | 13~16 | 240   | 176   | 40        | 8.2               |       |      |
| 3/4   | 20  | 19  | 117 | 58.5 |      |    |                         |       |       |    |      |      | 06DN              | 314  | 15~18 | 256   | 184   | 40        | 9.7               |       |      |
| 1     | 25  | 25  | 127 | 63.5 | (*)2 | 86 | 152                     | 120.6 | 4     | 19 | 16.0 | 91.9 | 1.6               | 06DN | 314   | 15~18 | 267   | 195       | 50                | 11.1  |      |
| 1-1/2 | 40  | 38  | 165 | 82.5 |      | 60 | 99                      | 178   | 139.7 | 4  | 19   | 18.0 | 104.6             | 1.6  | 08DN  | 392   | 17~21 | 308       | 227               | 65    | 20.1 |
| 2     | 50  |     |     |      |      |    |                         |       |       |    |      |      |                   |      |       |       |       |           |                   |       | 22.0 |
| 2     | 50  | 51  | 178 | 93   |      | 65 | 105                     | 190   | 152.4 | 4  | 19   | 19.5 | 127.0             | 1.6  | 10DN  | 500   | 20~26 | 364       | 260               | 80    | 30.7 |
| 2-1/2 | 65  |     |     |      |      |    |                         |       |       |    |      |      |                   |      |       |       |       |           |                   |       | 39.5 |
| 2-1/2 | 65  | 64  | 190 | 100  |      | 65 | 118                     | 229   | 190.5 | 8  | 19   | 24.0 | 157.2             | 1.6  | 12DN  | 634   | 26~33 | 431       | 313               | 100   | 51.5 |
| 3     | 80  |     |     |      |      |    |                         |       |       |    |      |      |                   |      |       |       |       |           |                   |       | 46.6 |
| 3     | 80  | 76  | 203 | 108  |      | 70 | 131                     | 254   | 215.9 | 8  | 22   | 24.0 | 185.6             | 1.6  | 10DN  | 500   | 20~26 | 410       | 306               | 125   | 58.6 |
| 4     | 100 | 102 | 229 | 119  |      | 75 | 148                     | 279   | 241.3 | 8  | 22   | 25.5 | 215.9             | 1.6  | 12DN  | 634   | 26~33 | 441       | 323               | 150   | 75.5 |

NOTE

配管接続部のRF面は平滑加工になります。

The finishes of contact faces of end flanges:Smooth

| ※   | シート材料  | SEAT MATERIAL                    |
|-----|--------|----------------------------------|
| NTF | R.PTFE | (NEW PTFE)                       |
| NCF | R.PTFE | (カーボンファイバ入り CARBON FIBER FILLED) |
| NGR | R.PTFE | (ガラスファイバ入り GLASS FIBER FILLED)   |



NOTE

- (\*1) 強化PTFE(Reinforced PTFE)
- (\*2) DN25以下のソケットはバルブ中心に取付けます。 For DN25 and smaller, sockets are placed with welding on the plan X-X'.

| NO. | PART NAME | MATERIAL      | Q' TY                        | REMARKS    |
|-----|-----------|---------------|------------------------------|------------|
| 700 | 駆動部       | ACTUATOR      | 1                            | S          |
| S1  | プラグ       | PLUG          | SUS304                       | 1          |
| 76B | 六角ナット     | NUT           | SUS304                       | 2          |
| 76A | 六角ナット     | NUT           | SUS304                       | 2          |
| 70F | 長ねじボルト    | STUD BOLT     | SUS304                       | 2          |
| 70E | 六角ボルト     | BOLT          | SUS304                       | 2          |
| 70D | 六角ボルト     | BOLT          | SUS304                       | 4          |
| 70C | 六角ボルト     | BOLT          | SUS304                       | 4          |
| 57  | カップリング    | COUPLING      | SUS                          | 1          |
| 56  | ヨーク B     | YOKE B        | SS400                        | 1          |
| 55  | ヨーク A     | YOKE A        | SS400                        | 1          |
| 15D | スペーサ      | SPACER        | SUS304                       | 1          |
| 15C | ステム軸受     | BEARING       | R.PTFE(*1)                   | 3 FL3000   |
| 15B | パッキン押え輪   | GLAND         | SUS304                       | 1          |
| 15A | パッキン押え    | GLAND FLANGE  | SCS13A                       | 1          |
| 12C | 座金        | WASHER        | SUS316                       | 1          |
| 12B | スラスト座金    | THRUST WASHER | NTF                          | 1 NEW PTFE |
| 12  | パッキン      | PACKING       | R.PTFE(*1)                   | 1S         |
| 8   | ガスケット     | GASKET        | PTFE                         | 1          |
| 7   | ステム       | STEM          | SUS316                       | 1          |
| 4   | シート       | SEAT          | *                            | 2          |
| 3   | ボール       | BALL          | SUS316 or SCS14A             | 1          |
| 2B  | インサート押え   | INSERT RING   | SCS14A                       | 1 DN65~100 |
| 2A  | インサート     | INSERT        | SCS14A                       | 1 DN65~100 |
| 2   | インサート     | INSERT        | SCS14A                       | 1 DN15~50  |
| 1F  | ジャケットカバー  | JACKET        | SUS304 or SUS304TP or SCS13A | 1          |
| 1   | 本体        | BODY          | SCS14A                       | 1          |

| ACTION                     | TITLE                                 |
|----------------------------|---------------------------------------|
| 空気消失時 閉                    | 空気操作式ボール弁                             |
| AIR FAILURE CLOSE          | PNEUMATIC OPERATED BALL VALVE (CL150) |
| APPROVED <i>K. Shimura</i> | CODE NO. EPO1112JNC-**-15/100         |
| CHECKED <i>Y. Kusumoto</i> | DRAWING NO. FB2725-005A               |
| DRAWN S.KITAGAWA           | REV. 0                                |
| DATE 2013. 3.13            |                                       |

NDV NIPPON DAIYA VALVE CO., LTD. TOKYO JAPAN

REV. 0  
DATE 2013. 3.13  
DRAWN S.KITAGAWA